

**SUCÉ SUR  
ERDRE**

SALLE de la PAPINIÈRE

**PALMARÉS**

Du 45<sup>ème</sup>

**DÉPARTEMENTAL**

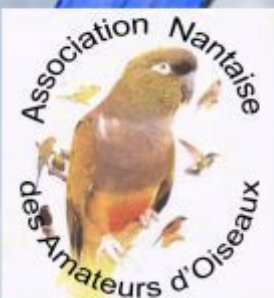
**DE LOIRE ATLANTIQUE**

**3-8 NOVEMBRE  
2015**

**Organisé par :**

**L'Association  
Nantaise  
des Amateurs  
d'Oiseaux**

**sucé**-SUR-ERDRE  
L'ESCALE NATURE





*Imprimez vos idées*

FLYER, BOOK, PLAQUETTE, CV...

IMPRESSION NUMÉRIQUE PETIT & GRAND FORMAT

REPROGRAPHIE / PLASTIFICATION / RELIURE / FACONNAGE



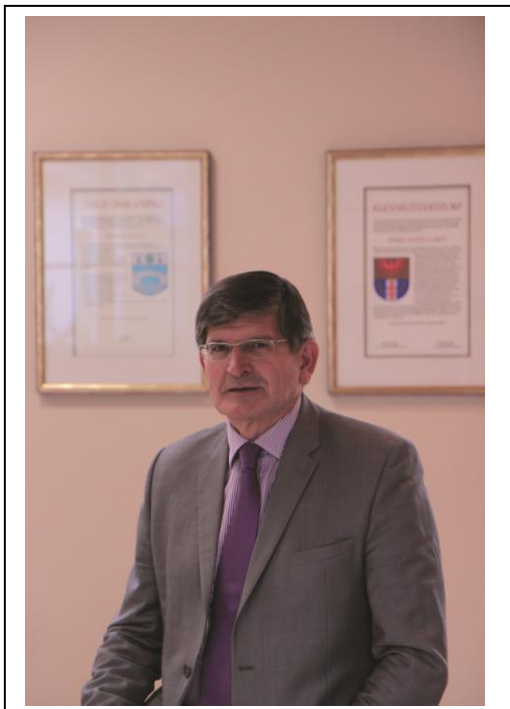
tél. 02 51 79 25 26

e-mail : [colorcopysystem@wanadoo.fr](mailto:colorcopysystem@wanadoo.fr)

fax. 02 51 79 25 27

109 route de Clisson

44230 St Sébastien / Loire



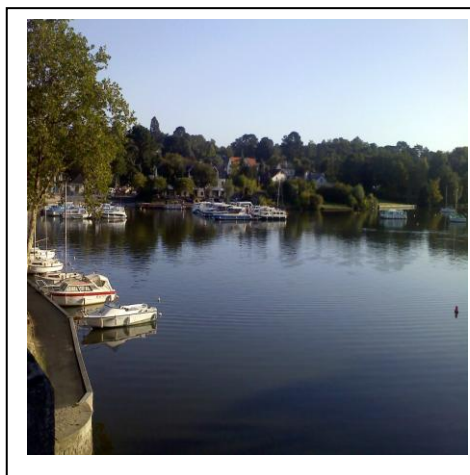
*Depuis près de soixante ans que l'Association Nantaise des Amateurs d'Oiseaux organise des manifestations, c'est la première fois que la Commune de Sucé-sur-Erdre est pressentie.*

*Et c'est avec plaisir que la Municipalité accueille cet évènement sur le site de la Papinière, à deux pas de l'Erdre. C'est donc là que se tiendront, du 6 au 8 novembre prochain, les 45<sup>èmes</sup> rencontres départementales des oiseaux de cages et de volières. C'est une véritable attraction ouverte à tous les publics le samedi et le dimanche. La journée du jeudi est dédiée à une compétition départementale qui permettra d'apprécier la richesse ornithologique présentée par les compétiteurs, ces passionnés qui œuvrent souvent à la sauvegarde d'espèces en voie de disparition. La journée du vendredi est consacrée aux élèves des écoles primaires.*

*Je remercie par avance tous les éleveurs d'agrément qui participeront à cet événement, partageront leurs connaissances et entraîneront dans leur passion les enfants de nos écoles, mais aussi pour l'animation qu'ils apporteront à tous nos concitoyens.*

*À chacun je donne rendez-vous dans l'immense volière de la Papinière. Vous y écouterez le concert des Mandarins, Canaris et autres siffleurs émérites, vous serez transportés dans un monde exotique, plein de couleur.*

*Jean-Louis ROGER  
Maire de Sucé-sur-Erdre*



## *Le mot des Présidents*

*Comme tous les ans à pareille époque, l'Association Nantaise des Amateurs d'Oiseaux organise le Championnat départemental de Loire Atlantique des oiseaux de cages et de volières.*

*Pour la quarante cinquième édition, cette manifestation s'est transportée pour la première fois à SUCÉ SUR ERDRÈ. Quarante cinq années consécutives, dans des lieux différents, dans des contextes parfois difficiles que nos Doyens évoquent avec nostalgie, que nous perpétons ce traditionnel rendez vous.*

*Nous remercions Monsieur le Maire de SUCÉ SUR ERDRÈ, les membres du conseil municipal et des services techniques pour leur collaboration ainsi que les commerçants de cette ville pour l'accueil qu'ils nous ont réservé.*

*Depuis des mois les bénévoles de notre association, aidés par nos partenaires, ont œuvré pour la réussite de cette manifestation.*

*La salle de la Pâpinière a été transformée en une immense volière dans un décor de fleurs et de verdure où plusieurs centaines d'oiseaux des cinq continents nés dans nos élevages sont présentés, permettant de découvrir l'immense richesse ornithologique que les éleveurs d'agrément préservent dans leurs élevages.*

*Un jury international composé de juges de la Confédération Ornithologique Mondiale, appelés régulièrement à juger les championnats internationaux et les championnats du Monde a décerné les titres de Champions départementaux 2015 aux meilleurs oiseaux en conformité avec les standards.*

*De nombreuses espèces que les visiteurs peuvent encore admirer sont en voie de disparition dans la nature. C'est grâce au travail des éleveurs d'agrément et des Fédérations qui les rassemblent que les protocoles d'acclimations conduisant à la reproduction en captivité ont été finalisés, et ce sans aucune subvention. Le type sauvage est sauvegardé et conservé alors que malgré la protection in situ de nombreuses espèces disparaissent à tout jamais de leur biotope.*

*La section protection de l'ANAO, comme tous les ans présente un stand protection de la nature et des oiseaux. Depuis plus de trente années ses membres interviennent sur les sites des parcs municipaux, ce qui représente plus de cinquante hectares. Dans la période des grands froids dans la période des grands froids ils installent la nourriture hivernale qu'ils ont préparée, au printemps les nichoirs qu'ils contrôlent deux fois à la période de nidification pour recenser les espèces et le nombre de jeunes hélas en diminution d'année en année.*

*La protection des biotopes, des oiseaux est devenue indispensable. Malheureusement le travail des éleveurs d'agrément est méconnu et négligé du fait de l'écologie politicienne seule relayée par les médias au détriment de tous les bénévoles participants activement à la sauvegarde des espèces disparues ou en voie d'extinction.*

*Nous remercions tous les éleveurs qui ont participé à cette manifestation, en particulier ceux des départements limitrophes qui ont apporté la preuve de leur attachement aux valeurs fondamentales de l'élevage d'agrément où l'aspect mercantile se doit d'être exclu au bénéfice du développement d'échanges entre associations permettant de sauvegarder par leur participation les Championnats de plus en plus délaissés au profit des bourses.*

*À l'heure où le bénévolat est de plus en plus difficile, nous venons de démontrer que dans notre association, quel que soit l'âge, le milieu social et culturel, tous les membres ont travaillé dans la bonne humeur et la convivialité, pour mener à bien notre objectif annuel. Qu'ils en soient remerciés.*

*À tous, un grand merci et à l'année prochaine, encore plus nombreux, pour le quarante sixième Championnat de Loire Atlantique.*

Daniel FOURÉ

Jean-Jacques DOMENGÉ



## Salon Jean-Michel F

Coiffeur Créateur 14 rue du Cens 44880 Sautron



## Salon Jean-Michel F

Coiffeur Créateur

**Masculin - Féminin**

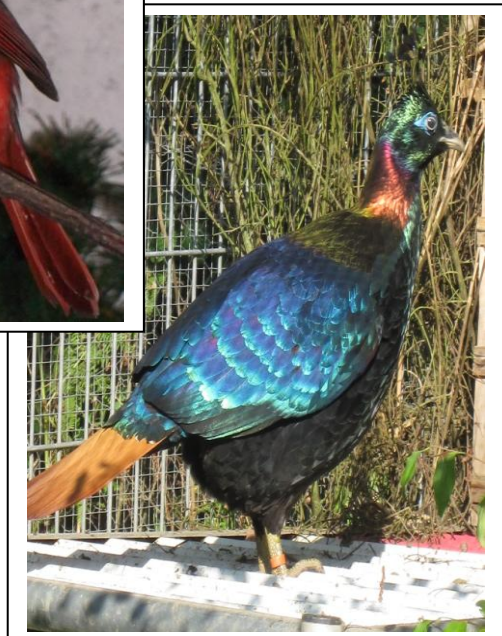
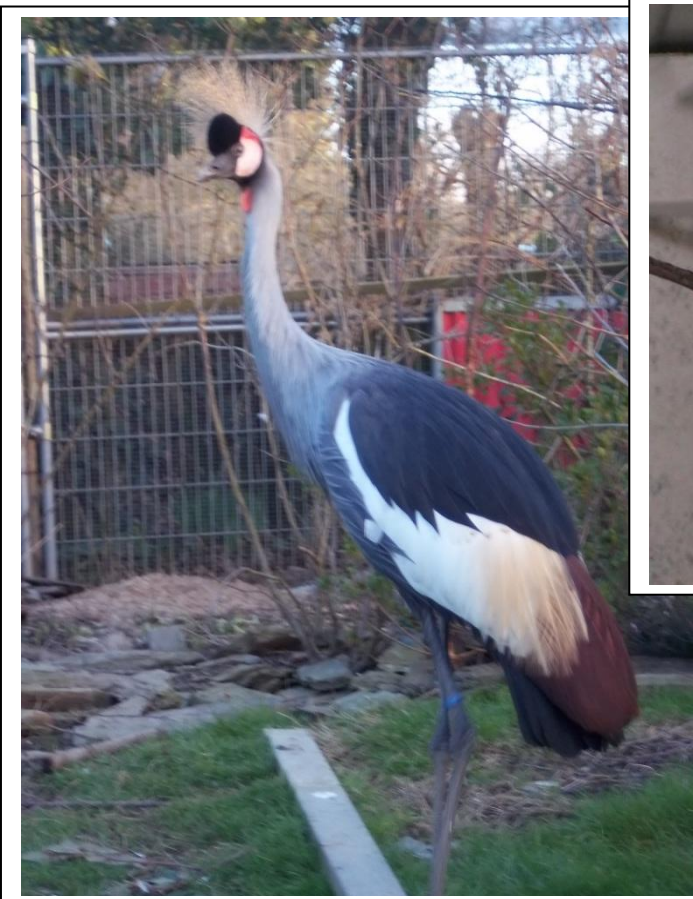
Avec ou sans rendez - vous

Ouvert du mardi au samedi

Du mardi au vendredi 9h00 - 19h00

Samedi 9h00 - 18h00

Tél : 02 28 25 49 03 - 09 67 37 49 03



## REMERCIEMENTS

*Le Comité Directeur et tous les membres de l'Association Nantaise des Amateurs d'Oiseaux remercient Monsieur le Maire de SUCÉ SUR ERDRE, les membres du Conseil Municipal, ainsi que tous les commerçants pour l'accueil chaleureux et la confiance qu'ils nous ont manifesté en pour l'organisation du quarante cinquième Championnat Départemental de Loire Atlantique, des oiseaux de cages et de volières.*

*A tous les éleveurs qui sont venus concourir, sans qui cette manifestation n'aurait pu être réalisée,*

*A tous les Présidents de sociétés et à leurs membres qui sont venus nous rendre visite,*

*A tous les conjoints de nos membres, à tous les bénévoles pour l'énorme travail accompli et à tous ceux qui nous ont apporté leur concours.*

*A tous nos partenaires.*

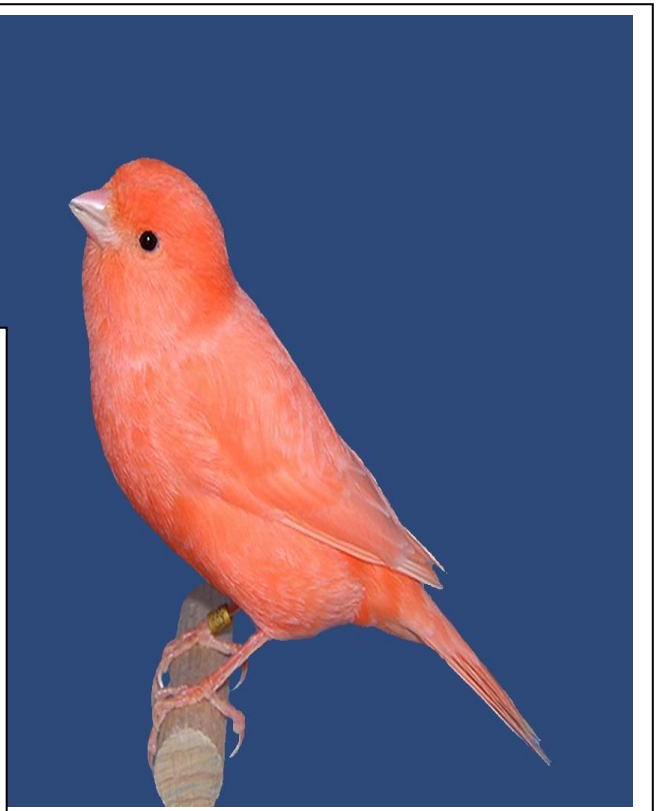
*Nous leurs dédions la réussite de cette manifestation :*



*L'équipe de bénévoles de l'ANAO le jour du montage de l'exposition.*



*CANARIS DE  
COULEUR*



**CANARIS DE COULEUR**

SECTION		CAGE	ELEVEUR		DENOMINATION OISEAUX	AN	N°	ETAT	PTS	H	TOTAL	TITRE
D1 013	I	1	BIZON Joseph	FFO	JAUNE INTENSIF	15	66		88			
		2	<b>BIZON Joseph</b>	<b>FFO</b>	<b>JAUNE INTENSIF</b>	<b>15</b>	<b>68</b>		<b>90</b>			<b>Champion</b>
		3	PERRAIS Jean Claude	FFO	JAUNE INTENSIF	15	6		89			
		4	BIZON Joseph	FFO	JAUNE INTENSIF	15	65	ABS				
		5	BIZON Joseph	FFO	JAUNE INTENSIF	15	93		89			
		6	BIZON Joseph	FFO	JAUNE INTENSIF	15	109		89			
D1 014	D	7	<b>BIZON Joseph</b>	<b>FFO</b>	<b>JAUNE INTENSIF DUO</b>	<b>15</b>	<b>72</b>		<b>89</b>			
		8	<b>BIZON Joseph</b>	<b>FFO</b>	<b>JAUNE INTENSIF DUO</b>	<b>15</b>	<b>100</b>		<b>89</b>	<b>3</b>	<b>181</b>	<b>Champion</b>
		9	JACOB Christian	FFO	JAUNE INTENSIF DUO	15	1		87			
		10	JACOB Christian	FFO	JAUNE INTENSIF DUO	15	11		89	2	178	
D1 015	S	11	<b>BIZON Joseph</b>	<b>FFO</b>	<b>JAUNE INTENSIF STAM</b>	<b>15</b>	<b>78</b>		<b>89</b>			
		12	<b>BIZON Joseph</b>	<b>FFO</b>	<b>JAUNE INTENSIF STAM</b>	<b>15</b>	<b>79</b>		<b>88</b>			
		13	<b>BIZON Joseph</b>	<b>FFO</b>	<b>JAUNE INTENSIF STAM</b>	<b>15</b>	<b>86</b>		<b>89</b>			
		14	<b>BIZON Joseph</b>	<b>FFO</b>	<b>JAUNE INTENSIF STAM</b>	<b>15</b>	<b>87</b>		<b>90</b>	<b>4</b>	<b>360</b>	<b>Champion</b>
		15	BIZON Joseph	FFO	JAUNE INTENSIF STAM	15	64		88			
		16	BIZON Joseph	FFO	JAUNE INTENSIF STAM	15	82		88			
		17	BIZON Joseph	FFO	JAUNE INTENSIF STAM	15	92		88			
		18	BIZON Joseph	FFO	JAUNE INTENSIF STAM	15	96		89	5	358	
D1 019	I	19	BIZON Joseph	FFO	JAUNE SCHIMMEL	15	74		88			
		20	BIZON Joseph	FFO	JAUNE SCHIMMEL	15	75		88			
		21	PERRAIS Jean Claude	FFO	JAUNE SCHIMMEL	15	4		88			
D1 020	D	22	BIZON Joseph	FFO	JAUNE SCHIMMEL DUO	15	81		88			
		23	BIZON Joseph	FFO	JAUNE SCHIMMEL DUO	15	83		88	3	179	
		24	BIZON Joseph	FFO	JAUNE SCHIMMEL DUO	15	80		87			
		25	BIZON Joseph	FFO	JAUNE SCHIMMEL DUO	15	108		89	1	177	
D1 021	S	26	<b>BIZON Joseph</b>	<b>FFO</b>	<b>JAUNE SCHIMMEL STAM</b>	<b>15</b>	<b>71</b>		<b>89</b>			
		27	<b>BIZON Joseph</b>	<b>FFO</b>	<b>JAUNE SCHIMMEL STAM</b>	<b>15</b>	<b>73</b>		<b>88</b>			
		28	<b>BIZON Joseph</b>	<b>FFO</b>	<b>JAUNE SCHIMMEL STAM</b>	<b>15</b>	<b>76</b>		<b>89</b>			
		29	<b>BIZON Joseph</b>	<b>FFO</b>	<b>JAUNE SCHIMMEL STAM</b>	<b>15</b>	<b>91</b>		<b>89</b>	<b>5</b>	<b>360</b>	<b>Champion</b>
D1 044	D	30	DOMENGE Jean Jacques	FFO	JAUNE MOSAIQUE FEMELLE DUO	15	47		89			
		31	DOMENGE Jean Jacques	FFO	JAUNE MOSAIQUE FEMELLE DUO	15	216		88	2	179	
D1 049	I	32	BIZON Joseph	FFO	JAUNE IVOIRE INTENSIF	15	62		89			
		33	BIZON Joseph	FFO	JAUNE IVOIRE INTENSIF	15	84		87			
D1 055	I	34	<b>JACOB Christian</b>	<b>FFO</b>	<b>JAUNE IVOIRE SCHIMMEL</b>	<b>15</b>	<b>16</b>		<b>90</b>			<b>Champion</b>
		35	JACOB Christian	FFO	JAUNE IVOIRE SCHIMMEL	15	19		87			
D1 056	D	36	<b>JACOB Christian</b>	<b>FFO</b>	<b>JAUNE IVOIRE SCHIMMEL DUO</b>	<b>15</b>	<b>6</b>		<b>89</b>			
		37	<b>JACOB Christian</b>	<b>FFO</b>	<b>JAUNE IVOIRE SCHIMMEL DUO</b>	<b>15</b>	<b>8</b>		<b>89</b>	<b>3</b>	<b>181</b>	<b>Champion</b>
D1 062	D	38	DOMENGE Jean Jacques	FFO	JAUNE IVOIRE INTENSIFAILES BLANCHES DUO	15	238		88			
		39	DOMENGE Jean Jacques	FFO	JAUNE IVOIRE INTENSIFAILES BLANCHES DUO	15	333		88	3	179	
D1 085	I	40	<b>GAUTHIER Alain</b>	<b>FFO</b>	<b>ROUGE INTENSIF</b>	<b>15</b>	<b>155</b>		<b>93</b>			<b>Champion</b>
		41	<b>GAUTHIER Alain</b>	<b>FFO</b>	<b>ROUGE INTENSIF</b>	<b>15</b>	<b>145</b>		<b>91</b>			<b>3ième</b>
		42	TENAILLEAU Guy	FFO	ROUGE INTENSIF	15	44		88			
		43	<b>ROMAN Bruno</b>	<b>FFO</b>	<b>ROUGE INTENSIF</b>	<b>15</b>	<b>10</b>		<b>92</b>			<b>2ième</b>
		44	ROMAN Bruno	FFO	ROUGE INTENSIF	15	11		89			
		45	DOMENGE Jean Jacques	FFO	ROUGE INTENSIF	15	201		88			
		46	RODRIGUES Joao Manuel	FFO	ROUGE INTENSIF	15	60		90			
		47	RODRIGUES Joao Manuel	FFO	ROUGE INTENSIF	15	2		89			
		48	RODRIGUES Joao Manuel	FFO	ROUGE INTENSIF	15	14		89			
		49	RODRIGUES Joao Manuel	FFO	ROUGE INTENSIF	15	47		88			
		50	RODRIGUES Joao Manuel	FFO	ROUGE INTENSIF	15	66		88			



**CANARIS DE COULEUR (Suite)**

SECTION	CAGE	ELEVEUR		DENOMINATION OISEAUX	AN	N°	ETAT	PTS	H	TOTAL	TITRE
D1 085	I	51	RODRIGUES Joao Manuel	FFO	ROUGE INTENSIF	15	116	88			
D1 086	D	52	GAUTHIER Alain	FFO	ROUGE INTENSIF DUO	15	1	ABS			
		53	GAUTHIER Alain	FFO	ROUGE INTENSIF DUO	15	118	ABS			
		54	ROMAN Bruno	FFO	ROUGE INTENSIF DUO	15	74	89			
		55	ROMAN Bruno	FFO	ROUGE INTENSIF DUO	15	67	89	3	181	2ième
		56	RODRIGUES Joao Manuel	FFO	ROUGE INTENSIF DUO	15	45	89			
		57	RODRIGUES Joao Manuel	FFO	ROUGE INTENSIF DUO	15	55	90	2	181	3ième
		58	RODRIGUES Joao Manuel	FFO	ROUGE INTENSIF DUO	15	114	90			
		59	RODRIGUES Joao Manuel	FFO	ROUGE INTENSIF DUO	15	115	90	3	183	Champion
D1 087	S	60	RODRIGUES Joao Manuel	FFO	ROUGE INTENSIF STAM	15	16	91			
		61	RODRIGUES Joao Manuel	FFO	ROUGE INTENSIF STAM	15	84	88			
		62	RODRIGUES Joao Manuel	FFO	ROUGE INTENSIF STAM	15	103	90			
		63	RODRIGUES Joao Manuel	FFO	ROUGE INTENSIF STAM	15	121	89	3	361	Champion
D1 091	I	64	TENAILLEAU Guy	FFO	ROUGE SCHIMMEL	15		ABS			
		65	ROMAN Bruno	FFO	ROUGE SCHIMMEL	15	46	90			
		66	ROMAN Bruno	FFO	ROUGE SCHIMMEL	15	31	90			
		67	ROMAN Bruno	FFO	ROUGE SCHIMMEL	15	15	92			2ième
		68	DOMENGE Jean Jacques	FFO	ROUGE SCHIMMEL	15	202	91			3ième
		69	RODRIGUES Joao Manuel	FFO	ROUGE SCHIMMEL	15	79	93			Champion
D1 092	D	70	ROMAN Bruno	FFO	ROUGE SCHIMMEL DUO	15	25	91			
		71	ROMAN Bruno	FFO	ROUGE SCHIMMEL DUO	15	64	92	2	185	Champion
		72	ROMAN Bruno	FFO	ROUGE SCHIMMEL DUO	15	9	89			
		73	ROMAN Bruno	FFO	ROUGE SCHIMMEL DUO	15	7	89	3	181	3ième
		74	RODRIGUES Joao Manuel	FFO	ROUGE SCHIMMEL DUO	15	36	90			
		75	RODRIGUES Joao Manuel	FFO	ROUGE SCHIMMEL DUO	15	37	90	3	183	2ième
		76	RODRIGUES Joao Manuel	FFO	ROUGE SCHIMMEL DUO	15	75	88			
		77	RODRIGUES Joao Manuel	FFO	ROUGE SCHIMMEL DUO	15	166	89	2	179	
		5018	GAUTHIER Alain	FFO	ROUGE SCHIMMEL DUO	15	1	89			
		5019	GAUTHIER Alain	FFO	ROUGE SCHIMMEL DUO	15	118	89	3	181	
D1 093	S	78	ROMAN Bruno	FFO	ROUGE SCHIMMEL STAM	15	21	92			
		79	ROMAN Bruno	FFO	ROUGE SCHIMMEL STAM	15	12	91			
		80	ROMAN Bruno	FFO	ROUGE SCHIMMEL STAM	15	4	89			
		81	ROMAN Bruno	FFO	ROUGE SCHIMMEL STAM	15	8	91	3	366	Champion
		82	RODRIGUES Joao Manuel	FFO	ROUGE SCHIMMEL STAM	15	31	89			
		83	RODRIGUES Joao Manuel	FFO	ROUGE SCHIMMEL STAM	15	70	91			
		84	RODRIGUES Joao Manuel	FFO	ROUGE SCHIMMEL STAM	15	96	91			
		85	RODRIGUES Joao Manuel	FFO	ROUGE SCHIMMEL STAM	15	167	89	4	364	2ième
		86	RODRIGUES Joao Manuel	FFO	ROUGE SCHIMMEL STAM	15	40	86			
		87	RODRIGUES Joao Manuel	FFO	ROUGE SCHIMMEL STAM	15	69	87			
		88	RODRIGUES Joao Manuel	FFO	ROUGE SCHIMMEL STAM	15	106	88			
		89	RODRIGUES Joao Manuel	FFO	ROUGE SCHIMMEL STAM	15	126	89	4	354	
D1 109	I	90	PRAMPART Emile	FFO	ROUGE MOSAIQUE MALE	15	16	NP			
		91	PRAMPART Emile	FFO	ROUGE MOSAIQUE MALE	15	17	ABS			
D1 110	D	92	PRAMPART Emile	FFO	ROUGE MOSAIQUE MALE DUO	15	24	NP			
		93	PRAMPART Emile	FFO	ROUGE MOSAIQUE MALE DUO	15	14	87			
D1 111	S	94	PRAMPART Emile	FFO	ROUGE MOSAIQUE MALE STAM	15	4	87			
		95	PRAMPART Emile	FFO	ROUGE MOSAIQUE MALE STAM	15	5	87			
		96	PRAMPART Emile	FFO	ROUGE MOSAIQUE MALE STAM	15	23	85			
		97	PRAMPART Emile	FFO	ROUGE MOSAIQUE MALE STAM	15	17	85	4	348	

**CANARIS DE COULEUR (Suite)**

SECTION		CAGE	ELEVEUR		DENOMINATION OISEAUX	AN	N°	ETAT	PTS	H	TOTAL	TITRE
D1 121	I	98	DOMENGE Jean Jacques	FFO	ROUGE IVOIRE INTENSIF	15	285		90			Champion
D1 122	D	99	DOMENGE Jean Jacques	FFO	ROUGE IVOIRE INTENSIF DUO	15	261		90			
		100	DOMENGE Jean Jacques	FFO	ROUGE IVOIRE INTENSIF DUO	15	278		89	2	181	Champion
		101	RODRIGUES Joao Manuel	FFO	ROUGE IVOIRE INTENSIF DUO	15	7		90			
		102	RODRIGUES Joao Manuel	FFO	ROUGE IVOIRE INTENSIF DUO	15	88	NP				
D1 123	S	103	ROMAN Bruno	FFO	ROUGE IVOIRE INTENSIF STAM	15	68		91			
		104	ROMAN Bruno	FFO	ROUGE IVOIRE INTENSIF STAM	15	42		91			
		105	ROMAN Bruno	FFO	ROUGE IVOIRE INTENSIF STAM	15	58		90			
		106	ROMAN Bruno	FFO	ROUGE IVOIRE INTENSIF STAM	15	51		92	4	368	Champion
		107	DOMENGE Jean Jacques	FFO	ROUGE IVOIRE INTENSIF STAM	15	235		88			
		108	DOMENGE Jean Jacques	FFO	ROUGE IVOIRE INTENSIF STAM	15	284		88			
		109	DOMENGE Jean Jacques	FFO	ROUGE IVOIRE INTENSIF STAM	15	303		90			
		110	DOMENGE Jean Jacques	FFO	ROUGE IVOIRE INTENSIF STAM	15	305		87	3	356	
D1 127	I	111	ROMAN Bruno	FFO	ROUGE IVOIRE SCHIMMEL	15	3		92			Champion
		112	ROMAN Bruno	FFO	ROUGE IVOIRE SCHIMMEL	15	18		89			
		113	DOMENGE Jean Jacques	FFO	ROUGE IVOIRE SCHIMMEL	15	254		90			2ième
		114	DOMENGE Jean Jacques	FFO	ROUGE IVOIRE SCHIMMEL	15	304	ABS				
D1 128	D	115	DOMENGE Jean Jacques	FFO	ROUGE IVOIRE SCHIMMEL DUO	15	254		87			
		116	DOMENGE Jean Jacques	FFO	ROUGE IVOIRE SCHIMMEL DUO	15	263		89	1	177	
D1 133	I	117	DOMENGE Jean Jacques	FFO	ROUGE IVOIRE INTENSIF AILES BLANCHES	15	302		90			Champion
D2 007	I	118	TENAILLEAU Guy	FFO	NOIR JAUNE INTENSIF	15	6		88			
		119	DOMENGE Jean Jacques	FFO	NOIR JAUNE INTENSIF	15	312		90			Champion
D2 031	I	120	GAUTHIER Alain	FFO	NOIR ROUGE INTENSIF	15	50		90			2ième
		121	TENAILLEAU Guy	FFO	NOIR ROUGE INTENSIF	15	49		88			
		122	DOMENGE Jean Jacques	FFO	NOIR ROUGE INTENSIF	15	209		91			Champion
D2 037	I	123	TENAILLEAU Guy	FFO	NOIR ROUGE SCHIMMEL	15	33		91			Champion
D2 061	I	124	DOMENGE Jean Jacques	FFO	BRUN JAUNE INTENSIF	15	260		89			
D2 085	I	125	JACOB Christian	FFO	BRUN ROUGE INTENSIF	15	22		91			Champion
D2 086	D	126	DOMENGE Jean Jacques	FFO	BRUN ROUGE INTENSIF DUO	15	274		91			
		127	DOMENGE Jean Jacques	FFO	BRUN ROUGE INTENSIF DUO	15	319		92	2	185	Champion
D2 088	I	128	DOMENGE Jean Jacques	FFO	BRUN ROUGE IVOIRE INTENSIF	15	203		90			Champion
D2 089	D	129	DOMENGE Jean Jacques	FFO	BRUN ROUGE IVOIRE INTENSIF DUO	15	206		93			
		130	DOMENGE Jean Jacques	FFO	BRUN ROUGE IVOIRE INTENSIF DUO	15	230	NP			93	
D2 091	I	131	DOMENGE Jean Jacques	FFO	BRUN ROUGE SCHIMMEL	15	205		92			Champion
D2 092	D	132	DOMENGE Jean Jacques	FFO	BRUN ROUGE SCHIMMEL DUO	15	204		93			
		133	DOMENGE Jean Jacques	FFO	BRUN ROUGE SCHIMMEL DUO	15	275		91	1	185	Champion
		134	DOMENGE Jean Jacques	FFO	BRUN ROUGE SCHIMMEL DUO	15	272		90			
		135	DOMENGE Jean Jacques	FFO	BRUN ROUGE SCHIMMEL DUO	15	324		90	3	183	2ième
D2 094	I	136	DOMENGE Jean Jacques	FFO	BRUN ROUGE IVOIRE SCHIMMEL	15	320		91			Champion
D3 0056	D	137	DOMENGE Jean Jacques	FFO	BRUN PASTEL BLANC DOMINANT DUO	15	241		90			
		138	DOMENGE Jean Jacques	FFO	BRUN PASTEL BLANC DOMINANT DUO	15	242		92	1	183	Champion
D3 0064	I	139	DOMENGE Jean Jacques	FFO	BRUN PASTEL JAUNE IVOIRE INTENSIF	15	238		92			Champion
		140	DOMENGE Jean Jacques	FFO	BRUN PASTEL JAUNE IVOIRE INTENSIF	15	291		89			
D3 0070	I	141	DOMENGE Jean Jacques	FFO	BRUN PASTEL JAUNE IVOIRE SCHIMMEL	15	335		93			Champion
D3 0071	D	142	DOMENGE Jean Jacques	FFO	BRUN PASTEL JAUNE IVOIRE SCHIMMEL DUO	15	246		90			
		143	DOMENGE Jean Jacques	FFO	BRUN PASTEL JAUNE IVOIRE SCHIMMEL DUO	15	247		90	3	183	Champion

**CANARIS DE COULEUR (Suite)**

SECTION		CAGE	ELEVEUR		DENOMINATION OISEAUX	AN	N°	ETAT	PTS	H	TOTAL	TITRE
D3 0072	S	144	DOMENGE Jean Jacques	FFO	BRUN PASTEL JAUNE IVOIRE SCHIMMEL STAM	15	268		91			
		145	DOMENGE Jean Jacques	FFO	BRUN PASTEL JAUNE IVOIRE SCHIMMEL STAM	15	271		90			
		146	DOMENGE Jean Jacques	FFO	BRUN PASTEL JAUNE IVOIRE SCHIMMEL STAM	15	307		89			
		147	DOMENGE Jean Jacques	FFO	BRUN PASTEL JAUNE IVOIRE SCHIMMEL STAM	15	292		90	4	364	Champion
D3 0199	I	148	DOMENGE Jean Jacques	FFO	ISABELLE PASTEL ROUGE SCHIMMEL	15	211		87			
D3 0379	I	152	CHEVREL Thérèse	FFO	BRUN OPALE JAUNE MOSAÏQUE FEMELLE	15	120		91			Champion
		154	CHEVREL Thérèse	FFO	BRUN OPALE JAUNE MOSAÏQUE FEMELLE	15	71		90			2ième
D3 0433	I	149	CHEVREL Thérèse	FFO	AGATE OPALE JAUNE MOSAÏQUE FEMELLE	15	90		89			
		150	CHEVREL Thérèse	FFO	AGATE OPALE JAUNE MOSAÏQUE FEMELLE	15	113		88			
		151	CHEVREL Thérèse	FFO	AGATE OPALE JAUNE MOSAÏQUE FEMELLE	15	112		89			
		153	CHEVREL Thérèse	FFO	AGATE OPALE JAUNE MOSAÏQUE FEMELLE	15	110		90			Champion
		155	CHEVREL Thérèse	FFO	AGATE OPALE JAUNE MOSAÏQUE FEMELLE	15	114		89			
D3 0931	I	156	DOMENGE Jean Jacques	FFO	NOIR AILES GRISES ROUGE INTENSIF	15	252		91			Champion
		157	DOMENGE Jean Jacques	FFO	NOIR AILES GRISES ROUGE INTENSIF	15	226		88			
D3 0932	D	158	DOMENGE Jean Jacques	FFO	NOIR AILES GRISES ROUGE INTENSIF DUO	15	227		88			
D3 0932	D	159	DOMENGE Jean Jacques	FFO	NOIR AILES GRISES ROUGE INTENSIF DUO	15	298	NP			88	



# ADL AUDIT CONSEIL

## *Jean-Michel DOUILLARD*

**EXPERT-COMPTABLE  
COMMISSAIRE AUX COMPTES**

**11, Rue de la Chapelle Saint Martin  
44 115 - HAUTE GOULAIN**

Tél : 02 40 97 32 14

E- mail : [adlauditconseil@orange.fr](mailto:adlauditconseil@orange.fr)



**WWW.BRODOCEAN.FR**

BRODERIE NUMERIQUE  
TOUT TEXTILE - TOUT SUPPORT  
PARTICULIERS - PROFESSIONNELS - ASSOCIATIONS

Martine BEUNARDEAU  
1, rue du château d'eau  
79410 SAINT-REMY

06 08 53 92 28  
09 66 97 58 19  
[brodocean@gmail.com](mailto:brodocean@gmail.com)

## *CANARIS DE POSTURE*



**CANARIS DE POSTURE**

SECTION	CAGE	ELEVEUR		DENOMINATION OISEAUX	AN	N°	ETAT	PTS	H	TOTAL	TITRE
E 0161	I	160	GIRAUD Jean-Yves	FFO	FRISE DU NORD LIPOCHROME INDIVIDUEL	15	82	89			
E 0162	D	161	<b>GIRAUD Jean-Yves</b>	<b>FFO</b>	<b>FRISE DU NORD LIPOCHROME DUO</b>	<b>15</b>	<b>1</b>	<b>92</b>			
		162	<b>GIRAUD Jean-Yves</b>	<b>FFO</b>	<b>FRISE DU NORD LIPOCHROME DUO</b>	<b>15</b>	<b>13</b>	<b>90</b>	<b>1</b>	<b>183</b>	<b>Champion</b>
E 0167	I	163	<b>GIRAUD Jean-Yves</b>	<b>FFO</b>	<b>FRISE DU NORD PANACHE INDIVIDUEL</b>	<b>15</b>	<b>29</b>	<b>90</b>			<b>Champion</b>
E 0170	I	164	GIRAUD Jean-Yves	FFO	FRISE DU NORD BLANC ET FOND BLANC INDIVIDUEL	15	9	88			
E 0264	I	165	GIRAUD Jean-Yves	FFO	MEHRINGER MELANINE INDIVIDUEL	15	28	89			
E 0271	D	166	GIRAUD Jean-Yves	FFO	MEHRINGER BLANC ET FOND BLANC DUO	15	34	90			
		167	<b>GIRAUD Jean-Yves</b>	<b>FFO</b>	<b>MEHRINGER BLANC ET FOND BLANC DUO</b>	<b>15</b>	<b>35</b>	<b>90</b>	<b>3</b>	<b>183</b>	<b>Champion</b>
E 0301	I	168	<b>GIRAUD Jean-Yves</b>	<b>FFO</b>	<b>FRISE DU SUD LIPOCHROME INDIVIDUEL</b>	<b>15</b>	<b>14</b>	<b>91</b>			<b>Champion</b>
E 0307		169	<b>GIRAUD Jean-Yves</b>	<b>FFO</b>	<b>FRISE DU SUD PANACHE INDIVIDUEL</b>	<b>15</b>	<b>18</b>	<b>91</b>			<b>Champion</b>
E 0308	D	170	GIRAUD Jean-Yves	FFO	FRISE DU SUD PANACHE DUO	15	4	90			
		171	GIRAUD Jean-Yves	FFO	FRISE DU SUD PANACHE DUO	15	26	88	1	179	
E 0350	I	172	<b>GIRAUD Jean-Yves</b>	<b>FFO</b>	<b>FRISE SUISSE BLANC ET FOND BLANC INDIVIDUEL</b>	<b>15</b>	<b>3</b>	<b>92</b>			<b>Champion</b>
E 0757	I	173	TENAILLEAU Guy	FFO	FIFE FANCY MELANINE INTENSIF INDIVIDUEL	15	8	89			
E 0760	I	174	TENAILLEAU Guy	FFO	FIFE FANCY MELANINE SCHIMMEL INDIVIDUEL	15	10	89			
E 0763	I	175	TENAILLEAU Guy	FFO	FIFE FANCY PANACHE INTENSIF INDIVIDUEL	15	6	88			
E 0857	I	176	TENAILLEAU Guy	FFO	YORKSHIRE MELANINE INTENSIF INDIVIDUEL	15	3	88			
		177	TENAILLEAU Guy	FFO	YORKSHIRE MELANINE INTENSIF INDIVIDUEL	15	4	89			
E 1351	I	178	RODRIGUES Joao Manuel	FFO	HUPPE ALLEMAND LIPOCHROME INTEN INDIV	15	9	89			
E 1354	I	179	RODRIGUES Joao Manuel	FFO	HUPPE ALLEMAND LIPOCHROME SCHIM IND	15	94	88			



**Ecurie Des Lumières**

- Enseignement
- Compétition
- Pension
- Vente de Chevaux

**2 rue de la Maillardière 44690 La Haye Fouassière**  
**Tél.: 02 40 36 91 79 • 06 08 31 50 36**  
**www.ecuriedeslumieres.fr**



## SERRES DU CENS

Les Goulets - 44880 SAUTRON

Tél. 02 40 63 15 77 - [www.fleursdes4saisons.fr](http://www.fleursdes4saisons.fr)

- Plantes à massifs
  - Plants de légumes
  - Chrysanthèmes
- 
- Plantes fleuries
  - Compositions
  - Pépinières & Vivaces

- > Ouvert toute l'année
- > Du lundi au samedi  
de 9h00 à 12h00 et de 14h00 à 18h00.  
Le samedi jusqu'à 17h00.  
(fermé le dimanche et jours fériés)
- > Juillet et août : fermé le samedi



## EXOTIQUES A BEC DROIT

### Domestiques

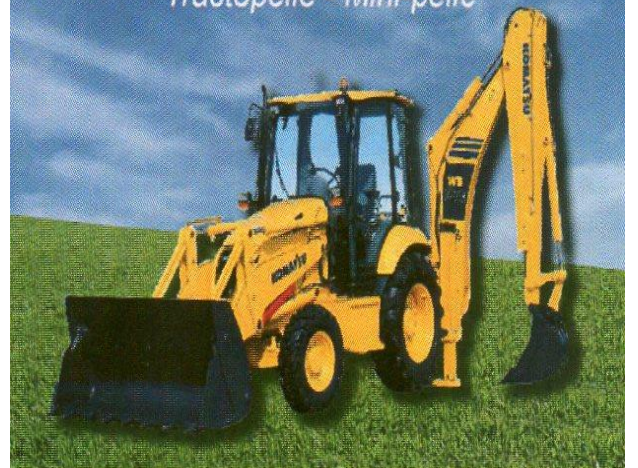


# Hubert

## TP

rofessionnel  
articulier

Tractopelle - Mini-pelle



Assainissement • Terrassement • VRD • Travaux divers  
Aménagement extérieur et travaux enrobé

Tél. 06 87 83 74 79

Fax : 02 40 06 19 97

[stephane.hubert997@orange.fr](mailto:stephane.hubert997@orange.fr)

LA CHAPELLE BASSE-MER

**EXOTIQUES DOMESTIQUES A BEC DROIT 1**

SECTION		CAGE	ELEVEUR		DENOMINATION OISEAUX	AN	N°	ETAT	PTS	H	TOTAL	TITRE
F01 29	I	180	<b>CACAULT Robert</b>	<b>FFO</b>	<b>MANDARIN MASQUE GRIS MALE INDIVIDUEL</b>	<b>15</b>	<b>29</b>		<b>90</b>			<b>Champion</b>
F01 043	I	181	CACAULT Robert	FFO	MANDARIN MASQUE ANCIEN TYPE MALE INDIVIDUEL	15	43		88			
F01 539	I	182	ALLOUCHERIE Bernard	CDE	MANDARIN GRIS JOUES NOIRES MALE INDIVIDUEL	15	27		88			
F01 715	I	183	<b>GEAY Stanislas</b>	<b>FFO</b>	<b>MANDARIN GRIS POITRINE ORANGE MALE INDIVIDUEL</b>	<b>15</b>	<b>70</b>		<b>90</b>			<b>Champion</b>
F04 001	I	184	<b>PERRAIS Jean Claude</b>	<b>FFO</b>	<b>PADDA GRIS PHENOTYPE SAUVAGE INDIVIDUEL</b>	<b>14</b>	<b>29</b>		<b>90</b>			<b>Champion</b>
F05 005	I	185	DOUILLARD Jean-Michel	FFO	GOULD VERT POITRINE TYPE SAUVAGE TETE NOIRE FEMELLE INDIVIDUEL	14	54		88			
		186	<b>DOUILLARD Jean-Michel</b>	<b>FFO</b>	<b>GOULD VERT POITRINE TYPE SAUVAGE TETE NOIRE FEMELLE INDIVIDUEL</b>	<b>14</b>	<b>120</b>		<b>90</b>			<b>2ième</b>
		187	DOUILLARD Jean-Michel	FFO	GOULD VERT POITRINE TYPE SAUVAGE TETE NOIRE FEMELLE INDIVIDUEL	15	21		88			
		188	DOUILLARD Jean-Michel	FFO	GOULD VERT POITRINE TYPE SAUVAGE TETE NOIRE FEMELLE INDIVIDUEL	15	12		89			
		5008	<b>GOURHAND Benoit</b>	<b>FFO</b>	<b>GOULD VERT POITRINE TYPE SAUVAGE TETE NOIRE FEMELLE INDIVIDUEL</b>	<b>15</b>	<b>27</b>		<b>91</b>			<b>Champion</b>
F05 006	D	5009	<b>GOURHAND Benoit</b>	<b>FFO</b>	<b>GOULD VERT POITRINE TYPE SAUVAGE TETE NOIRE FEMELLE DUO</b>	<b>15</b>	<b>24</b>		<b>89</b>			
		5010	<b>GOURHAND Benoit</b>	<b>FFO</b>	<b>GOULD VERT POITRINE TYPE SAUVAGE TETE NOIRE FEMELLE DUO</b>	<b>15</b>	<b>6</b>		<b>91</b>	<b>1</b>	<b>181</b>	<b>Champion</b>
F05 008	I	189	HOUEMONT Yannick	CDE	GOULD VERT POITRINE TYPE SAUVAGE TETE ROUGE MALE INDIVIDUEL	14	12		89			
		190	MANIEZ Yvette	CDE	GOULD VERT POITRINE TYPE SAUVAGE TETE ROUGE MALE INDIVIDUEL	14	2		87			
		191	MANIEZ Yvette	CDE	GOULD VERT POITRINE TYPE SAUVAGE TETE ROUGE MALE INDIVIDUEL	15	1		88			
		192	<b>DOUILLARD Jean-Michel</b>	<b>FFO</b>	<b>GOULD VERT POITRINE TYPE SAUVAGE TETE ROUGE MALE INDIVIDUEL</b>	<b>14</b>	<b>46</b>		<b>91</b>			<b>Champion</b>
		193	<b>DOUILLARD Jean-Michel</b>	<b>FFO</b>	<b>GOULD VERT POITRINE TYPE SAUVAGE TETE ROUGE MALE INDIVIDUEL</b>	<b>14</b>	<b>45</b>		<b>90</b>			<b>2ième</b>
		194	DOUILLARD Jean-Michel	FFO	GOULD VERT POITRINE TYPE SAUVAGE TETE ROUGE MALE INDIVIDUEL	15	11		89			
F05 012	I	195	DOUILLARD Jean-Michel	FFO	GOULD VERT POITRINE TYPE SAUVAGE TETE ROUGE FEMELLE INDIVIDUEL	14	75		89			
F05 015	I	5011	<b>GOURHAND Benoit</b>	<b>FFO</b>	<b>GOULD VERT POITRINE TYPE SAUVAGE TETE ORANGE MALE INDIVIDUEL</b>	<b>15</b>	<b>9</b>		<b>91</b>			<b>Champion</b>
		5012	GOURHAND Benoit	FFO	GOULD VERT POITRINE TYPE SAUVAGE TETE ORANGE MALE INDIVIDUEL	15	12	ABS				
		5013	GOURHAND Benoit	FFO	GOULD VERT POITRINE TYPE SAUVAGE TETE ORANGE MALE INDIVIDUEL	15	22		89			
		5014	<b>GOURHAND Benoit</b>	<b>FFO</b>	<b>GOULD VERT POITRINE TYPE SAUVAGE TETE ORANGE MALE INDIVIDUEL</b>	<b>15</b>	<b>2</b>		<b>90</b>			<b>2ième</b>
F05 019	I	5015	<b>GOURHAND Benoit</b>	<b>FFO</b>	<b>GOULD VERT POITRINE TYPE SAUVAGE TETE ORANGE FEM INDIVIDUEL</b>	<b>15</b>	<b>16</b>		<b>90</b>			<b>2ième</b>
		5016	<b>GOURHAND Benoit</b>	<b>FFO</b>	<b>GOULD VERT POITRINE TYPE SAUVAGE TETE ORANGE FEM INDIVIDUEL</b>	<b>15</b>	<b>28</b>		<b>91</b>			<b>Champion</b>
F05 026	I	198	<b>HOUEMONT Yannick</b>	<b>CDE</b>	<b>GOULD VERT POITRINE BLANCHE TETE NOIRE FEMELLE INDIVIDUEL</b>	<b>14</b>	<b>9</b>		<b>91</b>			<b>Champion</b>
		199	DOUILLARD Jean-Michel	FFO	GOULD VERT POITRINE BLANCHE TETE NOIRE FEMELLE INDIVIDUEL	14	118		89			
		200	DOUILLARD Jean-Michel	FFO	GOULD VERT POITRINE BLANCHE TETE NOIRE FEMELLE INDIVIDUEL	15	120		88			

**EXOTIQUES DOMESTIQUES A BEC DROIT 2**

SECTION		CAGE	ELEVEUR		DENOMINATION OISEAUX	AN	N°	ETAT	PTS	H	TOTAL	TITRE
F05 029	I	201	HOUEMONT Yannick	CDE	GOULD VERT POITRINE BLANCHE TETE ROUGE MALE INDIVIDUEL	14	6	ABS				
		202	HOUEMONT Yannick	CDE	GOULD VERT POITRINE BLANCHE TETE ROUGE MALE INDIVIDUEL	14	5		91			Champion
F05 036	I	196	HOUEMONT Yannick	CDE	GOULD VERT POITRINE BLANCHE TETE ORANGE MALE INDIVIDUEL	14	4		90			2ième
		197	HOUEMONT Yannick	CDE	GOULD VERT POITRINE BLANCHE TETE ORANGE MALE INDIVIDUEL	14	8		91			Champion
F05 071	I	203	DOUILLARD Jean-Michel	FFO	GOULD PASTEL VERT POITRINE BLANCHE TETE ROUGE MALE INDIVIDUEL	15	119		90			Champion
F05 078	I	204	DOUILLARD Jean-Michel	FFO	GOULD PASTEL VERT POITRINE BLANCHE TETE ORANGE MALE INDIVIDUEL	15	142		89			
F05 126	I	205	DOUILLARD Jean-Michel	FFO	GOULD JAUNE POITRINE BLANCHE TETE NOIRE FEMELLE INDIVIDUEL	14	133		91			2ième
		206	DOUILLARD Jean-Michel	FFO	GOULD JAUNE POITRINE BLANCHE TETE NOIRE FEMELLE INDIVIDUEL	15	16		90			3ième
		207	DOUILLARD Jean-Michel	FFO	GOULD JAUNE POITRINE BLANCHE TETE NOIRE FEMELLE INDIVIDUEL	14	123		89			
		208	DOUILLARD Jean-Michel	FFO	GOULD JAUNE POITRINE BLANCHE TETE NOIRE FEMELLE INDIVIDUEL	14	78		92			Champion
		209	DOUILLARD Jean-Michel	FFO	GOULD JAUNE POITRINE BLANCHE TETE NOIRE FEMELLE INDIVIDUEL	15	33		88			
		210	DOUILLARD Jean-Michel	FFO	GOULD JAUNE POITRINE BLANCHE TETE NOIRE FEMELLE INDIVIDUEL	15	96		89			
F05 133	I	211	DOUILLARD Jean-Michel	FFO	GOULD JAUNE POITRINE BLANCHE TETE ROUGE FEMELLE INDIVIDUEL	14	49		89			
		212	DOUILLARD Jean-Michel	FFO	GOULD JAUNE POITRINE BLANCHE TETE ROUGE FEMELLE INDIVIDUEL	14	127		88			
		213	DOUILLARD Jean-Michel	FFO	GOULD JAUNE POITRINE BLANCHE TETE ROUGE FEMELLE INDIVIDUEL	15	31		87			
F05 140	I	214	DOUILLARD Jean-Michel	FFO	GOULD JAUNE POITRINE BLANCHE TETE ORANGE FEMELLE INDIVIDUEL	14	79		91			Champion
F05 143	I	215	DOUILLARD Jean-Michel	FFO	GOULD BLEU POITRINE TYPE SAUVAGE TETE NOIRE MALE INDIVIDUEL	14	52		90			2ième
		216	DOUILLARD Jean-Michel	FFO	GOULD BLEU POITRINE TYPE SAUVAGE TETE NOIRE MALE INDIVIDUEL	14	51		90			3ième
		217	DOUILLARD Jean-Michel	FFO	GOULD BLEU POITRINE TYPE SAUVAGE TETE NOIRE MALE INDIVIDUEL	15	100		91			Champion
F05 147	I	218	DOUILLARD Jean-Michel	FFO	GOULD BLEU POITRINE TYPE SAUVAGE TETE NOIRE FEMELLE INDIVIDUEL	14	81		90			3ième
		219	DOUILLARD Jean-Michel	FFO	GOULD BLEU POITRINE TYPE SAUVAGE TETE NOIRE FEMELLE INDIVIDUEL	14	68		88			
		220	DOUILLARD Jean-Michel	FFO	GOULD BLEU POITRINE TYPE SAUVAGE TETE NOIRE FEMELLE INDIVIDUEL	15	10		89			
		221	DOUILLARD Jean-Michel	FFO	GOULD BLEU POITRINE TYPE SAUVAGE TETE NOIRE FEMELLE INDIVIDUEL	15	115		89			
		222	DOUILLARD Jean-Michel	FFO	GOULD BLEU POITRINE TYPE SAUVAGE TETE NOIRE FEMELLE INDIVIDUEL	15	116		92			Champion
F05 147	I	223	DOUILLARD Jean-Michel	FFO	GOULD BLEU POITRINE TYPE SAUVAGE TETE NOIRE FEMELLE INDIVIDUEL	15	4		91			2ième
F05 150	I	224	DOUILLARD Jean-Michel	FFO	GOULD BLEU POITRINE TYPE SAUVAGE TETE ROUGE OU ORANGE MALE	14	159		90			2ième
		225	DOUILLARD Jean-Michel	FFO	GOULD BLEU POITRINE TYPE SAUVAGE TETE ROUGE OU ORANGE MALE	14	50		92			Champion
		226	DOUILLARD Jean-Michel	FFO	GOULD BLEU POITRINE TYPE SAUVAGE TETE ROUGE OU ORANGE MALE	15	2		90			3ième



**EXOTIQUES DOMESTIQUES A BEC DROIT 3**

SECTION		CAGE	ELEVEUR		DENOMINATION OISEAUX	AN	N°	ETAT	PTS	H	TOTAL	TITRE
F05 154	I	227	DOUILLARD Jean-Michel	FFO	GOULD BLEU POITRINE TYPE SAUVAGE TETE ROUGE OU ORANGE FEMELLE INDIVIDUEL	15	24		89			
		228	<b>DOUILLARD Jean-Michel</b>	<b>FFO</b>	<b>GOULD BLEU POITRINE TYPE SAUVAGE TETE ROUGE OU ORANGE FEMELLE INDIVIDUEL</b>	<b>15</b>	<b>23</b>		<b>90</b>			<b>Champion</b>
		229	DOUILLARD Jean-Michel	FFO	GOULD BLEU POITRINE TYPE SAUVAGE TETE ROUGE OU ORANGE FEMELLE INDIVIDUEL	15	26		88			
F05 161	I	230	DOUILLARD Jean-Michel	FFO	GOULD BLEU POITRINE BLANCHE TETE NOIRE FEMELLE INDIVIDUEL	15	80		89			
		231	DOUILLARD Jean-Michel	FFO	GOULD BLEU POITRINE BLANCHE TETE NOIRE FEMELLE INDIVIDUEL	14	91	ABS				
F05 164	I	232	<b>DOUILLARD Jean-Michel</b>	<b>FFO</b>	<b>GOULD BLEU POITRINE BLANCHE TETE ROUGE OU ORANGE MALE INDIVIDUEL</b>	<b>15</b>	<b>69</b>		<b>90</b>			<b>2ième</b>
		233	<b>DOUILLARD Jean-Michel</b>	<b>FFO</b>	<b>GOULD BLEU POITRINE BLANCHE TETE ROUGE OU ORANGE MALE INDIVIDUEL</b>	<b>14</b>	<b>85</b>		<b>92</b>			<b>Champion</b>
F05 168	I	234	DOUILLARD Jean-Michel	FFO	GOULD BLEU POITRINE BLANCHE TETE ROUGE OU ORANGE FEMELLE INDIVIDUEL	14	76		89			
		235	<b>DOUILLARD Jean-Michel</b>	<b>FFO</b>	<b>GOULD BLEU POITRINE BLANCHE TETE ROUGE OU ORANGE FEMELLE INDIVIDUEL</b>	<b>15</b>	<b>112</b>		<b>91</b>			<b>Champion</b>
F05 171	I	236	<b>DOUILLARD Jean-Michel</b>	<b>FFO</b>	<b>GOULD PASTEL BLEU POITRINE TYPE SAUVAGE TETE NOIRE MALE INDIVIDUEL</b>	<b>15</b>	<b>5</b>		<b>91</b>			<b>2ième</b>
		237	<b>DOUILLARD Jean-Michel</b>	<b>FFO</b>	<b>GOULD PASTEL BLEU POITRINE TYPE SAUVAGE TETE NOIRE MALE INDIVIDUEL</b>	<b>15</b>	<b>7</b>		<b>92</b>			<b>Champion</b>
		238	DOUILLARD Jean-Michel	FFO	GOULD PASTEL BLEU POITRINE TYPE SAUVAGE TETE NOIRE MALE INDIVIDUEL	15	117		90			3ième
F05 178	I	239	<b>DOUILLARD Jean-Michel</b>	<b>FFO</b>	<b>GOULD PASTEL BLEU POITRINE TYPE SAUVAGE TETE ROUGE OU ORANGE MALE INDIVIDUEL</b>	<b>15</b>	<b>46</b>		<b>92</b>			<b>Champion</b>
		240	DOUILLARD Jean-Michel	FFO	GOULD PASTEL BLEU POITRINE TYPE SAUVAGE TETE ROUGE OU ORANGE MALE INDIVIDUEL	15	50		89			
F05 185	I	241	<b>DOUILLARD Jean-Michel</b>	<b>FFO</b>	<b>GOULD PASTEL BLEU POITRINE BLANCHE TETE NOIRE MALE INDIVIDUEL</b>	<b>15</b>	<b>6</b>		<b>91</b>			<b>2ième</b>
		242	<b>DOUILLARD Jean-Michel</b>	<b>FFO</b>	<b>GOULD PASTEL BLEU POITRINE BLANCHE TETE NOIRE MALE INDIVIDUEL</b>	<b>15</b>	<b>28</b>		<b>92</b>			<b>Champion</b>
F05 192	I	243	<b>DOUILLARD Jean-Michel</b>	<b>FFO</b>	<b>GOULD PASTEL BLEU POITRINE BLANCHE TETE ROUGE OU ORANGE MALE INDIVIDUEL</b>	<b>15</b>	<b>3</b>		<b>91</b>			<b>Champion</b>
		244	<b>DOUILLARD Jean-Michel</b>	<b>FFO</b>	<b>GOULD PASTEL BLEU POITRINE BLANCHE TETE ROUGE OU ORANGE MALE INDIVIDUEL</b>	<b>15</b>	<b>27</b>		<b>90</b>			<b>2ième</b>
		245	DOUILLARD Jean-Michel	FFO	GOULD PASTEL BLEU POITRINE BLANCHE TETE ROUGE OU ORANGE MALE INDIVIDUEL	15	29	NP				
F06 152	I	246	<b>FOURE Daniel</b>	<b>CDE</b>	<b>DIAMANT DE BICHENO A CROUPION BLANC PHENOTYPE SAUVAGE INDIVIDUEL</b>	<b>14</b>	<b>1</b>		<b>90</b>			<b>3ième</b>
		247	FOURE Daniel	CDE	DIAMANT DE BICHENO A CROUPION BLANC PHENOTYPE SAUVAGE INDIVIDUEL	14	2	ABS				
		248	<b>GLEDEL Jeu Moïse</b>	<b>FFO</b>	<b>DIAMANT DE BICHENO A CROUPION BLANC PHENOTYPE SAUVAGE INDIVIDUEL</b>	<b>15</b>	<b>26</b>		<b>91</b>			<b>Champion</b>
		249	GLEDEL Jeu Moïse	FFO	DIAMANT DE BICHENO A CROUPION BLANC PHENOTYPE SAUVAGE INDIVIDUEL	15	27		89			
F06 152	I	250	<b>GLEDEL Jeu Moïse</b>	<b>FFO</b>	<b>DIAMANT DE BICHENO A CROUPION BLANC PHENOTYPE SAUVAGE INDIVIDUEL</b>	<b>15</b>	<b>28</b>		<b>90</b>			<b>2ième</b>
F06 155	I	251	FOURE Daniel	CDE	DIAMANT DE BICHENO A CROUPION BLANC BRUN INDIVIDUEL	14	4		87			
		252	FOURE Daniel	CDE	DIAMANT DE BICHENO A CROUPION BLANC BRUN INDIVIDUEL	15	2		87			

**EXOTIQUES DOMESTIQUES A BEC DROIT 4**

SECTION		CAGE	ELEVEUR		DENOMINATION OISEAUX	AN	N°	ETAT	PTS	H	TOTAL	TITRE
		253	<b>FOURE Daniel</b>	<b>CDE</b>	<b>DIAMANT DE BICHENO A CROUPION BLANC BRUN INDIVIDUEL</b>	<b>15</b>	<b>3</b>		<b>93</b>			<b>Champion</b>
<b>F06 155</b>	<b>I</b>	254	<b>FOURE Daniel</b>	<b>CDE</b>	<b>DIAMANT DE BICHENO A CROUPION BLANC BRUN INDIVIDUEL</b>	<b>15</b>	<b>4</b>		<b>90</b>			<b>2ième</b>
<b>F06 161</b>	<b>I</b>	255	FOURE Daniel	CDE	DIAMANT MASQUE PHENOTYPE SAUVAGE INDIVIDUEL	14	7	ABS				
		256	<b>FOURE Daniel</b>	<b>CDE</b>	<b>DIAMANT MASQUE PHENOTYPE SAUVAGE INDIVIDUEL</b>	<b>14</b>	<b>8</b>		<b>90</b>			<b>2ième</b>
		257	<b>FOURE Daniel</b>	<b>CDE</b>	<b>DIAMANT MASQUE PHENOTYPE SAUVAGE INDIVIDUEL</b>	<b>14</b>	<b>9</b>		<b>92</b>			<b>Champion</b>
<b>F06 167</b>	<b>I</b>	258	GLEDEL Jeu Moïse	FFO	DIAMANT A BAVETTE A CROUPION BLANC PHENOTYPE SAUVAGE INDIVIDUEL	14	46		89			
		259	<b>GLEDEL Jeu Moïse</b>	<b>FFO</b>	<b>DIAMANT A BAVETTE A CROUPION BLANC PHENOTYPE SAUVAGE INDIVIDUEL</b>	<b>15</b>	<b>23</b>		<b>90</b>			<b>Champion</b>
<b>F06 185</b>	<b>I</b>	260	GEAY Stanislas	FFO	DIAMANT A QUEUE LONGUE PHENOTYPE SAUVAGE INDIVIDUEL	15	16		88			
<b>F06 194</b>	<b>I</b>	261	<b>GEAY Stanislas</b>	<b>FFO</b>	<b>DIAMANT A QUEUE LONGUE TOPAZE INDIVIDUEL</b>	<b>15</b>	<b>13</b>		<b>90</b>			<b>Champion</b>
<b>F06 527</b>	<b>I</b>	262	<b>FOURE Daniel</b>	<b>CDE</b>	<b>DIAMANT DE KITTLITZ PHENOTYPE SAUVAGE INDIVIDUEL</b>	<b>15</b>	<b>1</b>		<b>90</b>			<b>3ième</b>
		263	<b>FOURE Daniel</b>	<b>CDE</b>	<b>DIAMANT DE KITTLITZ PHENOTYPE SAUVAGE INDIVIDUEL</b>	<b>15</b>	<b>2</b>		<b>91</b>			<b>2ième</b>
		264	<b>FOURE Daniel</b>	<b>CDE</b>	<b>DIAMANT DE KITTLITZ PHENOTYPE SAUVAGE INDIVIDUEL</b>	<b>15</b>	<b>4</b>		<b>93</b>			<b>Champion</b>
<b>F07 176</b>	<b>I</b>	5017	<b>HOUEMONT Yannick</b>	<b>CDE</b>	<b>AUTRES AMARANTES GENRE LAGONOSTICTA INDIVIDUEL</b>	<b>14</b>	<b>13</b>		<b>92</b>			<b>Champion</b>
<b>F07 250</b>	<b>I</b>	265	<b>FOURE Daniel</b>	<b>CDE</b>	<b>ASTRILD A JOUES ORANGES FEMELLE INDIVIDUEL</b>	<b>15</b>	<b>10</b>		<b>90</b>			<b>Champion</b>
<b>F07 260</b>	<b>I</b>	266	HOUEMONT Yannick	CDE	ASTRILD ONDULE MALE INDIVIDUEL	15	2	NP				
<b>F09 0007</b>	<b>I</b>	267	<b>HOUEMONT Yannick</b>	<b>CDE</b>	<b>SERIN DU MOZAMBIQUE MALE INDIVIDUEL</b>	<b>14</b>	<b>7</b>		<b>90</b>			<b>Champion</b>
<b>F09 0775</b>	<b>I</b>	268	<b>DOMENGE Jean Jacques</b>	<b>FFO</b>	<b>ROSELIN FAMILIER MALE INDIVIDUEL</b>	<b>15</b>	<b>102</b>		<b>91</b>			<b>Champion</b>
<b>F11 091</b>	<b>I</b>	269	LEGRAND Jean Luc	CDE	MARTIN TRISTE INDIVIDUEL	15	6		89			
		270	LEGRAND Jean Luc	CDE	MARTIN TRISTE INDIVIDUEL	15	14		89			
		271	<b>LEGRAND Jean Luc</b>	<b>CDE</b>	<b>MARTIN TRISTE INDIVIDUEL</b>	<b>15</b>	<b>15</b>		<b>92</b>			<b>Champion</b>
<b>F11 136</b>	<b>I</b>	272	<b>GALISSON Paul</b>	<b>FFO</b>	<b>LEIOTHRIX JAUNE INDIVIDUEL</b>	<b>15</b>	<b>42</b>		<b>92</b>			<b>Champion</b>
<b>F11 151</b>	<b>I</b>	273	<b>GALISSON Paul</b>	<b>FFO</b>	<b>AUTRES TIMALIIDES INDIVIDUEL</b>	<b>15</b>	<b>41</b>		<b>94</b>			<b>Champion</b>
<b>F11 160</b>	<b>I</b>	274	<b>LEGRAND Jean Luc</b>	<b>CDE</b>	<b>MERLES - Autres que ceux de la faune Européenne. INDIVIDUEL</b>	<b>15</b>	<b>1</b>		<b>92</b>			<b>2ième</b>
		275	<b>LEGRAND Jean Luc</b>	<b>CDE</b>	<b>MERLES - Autres que ceux de la faune Européenne. INDIVIDUEL</b>	<b>15</b>	<b>5</b>		<b>93</b>			<b>Champion</b>
<b>F11 160</b>	<b>I</b>	276	LEGRAND Jean Luc	CDE	MERLES - Autres que ceux de la faune Européenne. INDIVIDUEL	15	6		91			
		277	<b>LEGRAND Jean Luc</b>	<b>CDE</b>	<b>MERLES - Autres que ceux de la faune Européenne. INDIVIDUEL</b>	<b>15</b>	<b>6</b>		<b>91</b>			<b>3ième</b>
		278	LEGRAND Jean Luc	CDE	MERLES - Autres que ceux de la faune Européenne. INDIVIDUEL	15	7		89			
<b>F11 172</b>	<b>I</b>	279	MOREL Parick	CDE	AUTRES BULBULS INDIVIDUEL	15	6		89			
		280	<b>LEGRAND Jean Luc</b>	<b>CDE</b>	<b>AUTRES BULBULS INDIVIDUEL</b>	<b>14</b>	<b>3</b>		<b>91</b>			<b>3ième</b>
		281	<b>LEGRAND Jean Luc</b>	<b>CDE</b>	<b>AUTRES BULBULS INDIVIDUEL</b>	<b>15</b>	<b>6</b>		<b>92</b>			<b>2ième</b>
		282	LEGRAND Jean Luc	CDE	AUTRES BULBULS INDIVIDUEL	15	7		90			
		283	<b>LEGRAND Jean Luc</b>	<b>CDE</b>	<b>AUTRES BULBULS INDIVIDUEL</b>	<b>15</b>	<b>19</b>		<b>93</b>			<b>Champion</b>
		284	LEGRAND Jean Luc	CDE	AUTRES BULBULS INDIVIDUEL	15	2		90			

# Auré L'HAIR

coiffure mixte

44 ter route de Clisson  
44200 Nantes

Tél. 02 40 34 62 48

Horaires d'ouverture

Mardi au Jeudi :

9h-12h et 14h-19h

(possibilité de RDV le midi sur demande)

Vendredi : 9h - 19h

Samedi : 9h - 16h30

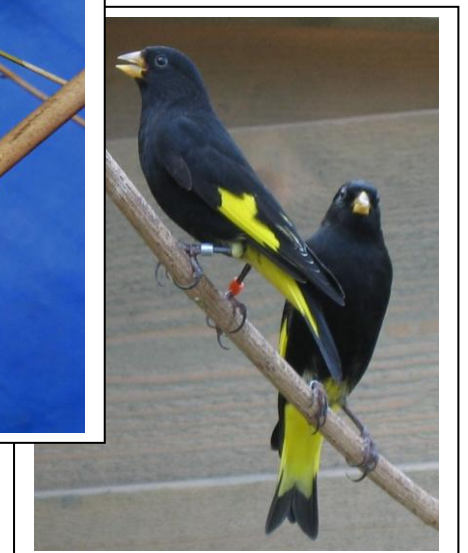
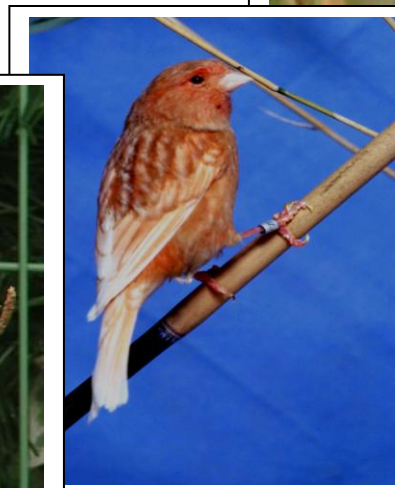
## FRINGILLIDÉS - FAUNE EUROPÉENNE & HYBRIDES



**Garage  
BOURON-PORCHER**

- Vente véhicules  
neuf et occasion
- Carrosserie  
Peinture
- Réparation  
toutes marques

2 rue des Meuniers  
ZA Pont JAMES - 44310 SAINT COLOMBAN  
02 40 05 94 48 - [www.bouronporcher.com](http://www.bouronporcher.com)  
SIRET : 378 329 692 00016



**FRINGILLIDES - FAUNE EUROPEENNE**

SECTION		CAGE	ELEVEUR		DENOMINATION OISEAUX	AN	N°	ETAT	PTS	H	TOTAL	TITRE
G2 0267	I	285	<b>DOMENGE Jean Jacques</b>	FFO	VERDIER D'EUROPE AGATE MALE	15	155		91			Champion
G2 0270	I	286	DOMENGE Jean Jacques	FFO	VERDIER D'EUROPE AGATE FEMELLE	15	153		89			
G2 0276	I	287	DOMENGE Jean Jacques	FFO	VERDIER D'EUROPE ISABELLE FEMELLE	15	105	ABS				
G2 0357	I	288	<b>DOMENGE Jean Jacques</b>	FFO	VERDIER D'EUROPE LUTINO MALE	15	141		90			Champion
G2 0360	I	289	<b>DOMENGE Jean Jacques</b>	FFO	VERDIER D'EUROPE LUTINO FEMELLE	15	104		92			Champion
G2 0421	I	290	<b>DOMENGE Jean Jacques</b>	FFO	SIZERIN NOIR BRUN FACTEUR FONCE	15	34		92			Champion
G2 0267	I	285	<b>DOMENGE Jean Jacques</b>	FFO	VERDIER D'EUROPE AGATE MALE	15	155		91			Champion
G2 0270	I	286	DOMENGE Jean Jacques	FFO	VERDIER D'EUROPE AGATE FEMELLE	15	153		89			
G2 0276	I	287	DOMENGE Jean Jacques	FFO	VERDIER D'EUROPE ISABELLE FEMELLE	15	105	ABS				
G2 0357	I	288	<b>DOMENGE Jean Jacques</b>	FFO	VERDIER D'EUROPE LUTINO MALE	15	141		90			Champion
G2 0360	I	289	<b>DOMENGE Jean Jacques</b>	FFO	VERDIER D'EUROPE LUTINO FEMELLE	15	104		92			Champion
G2 0421	I	290	<b>DOMENGE Jean Jacques</b>	FFO	SIZERIN NOIR BRUN FACTEUR FONCE	15	34		92			Champion

**FRINGILLIDES - HYBRIDES**

SECTION		CAGE	ELEVEUR		DENOMINATION OISEAUX	AN	N°	ETAT	PTS	H	TOTAL	TITRE
H1 013	I	291	DOMENGE Jean Jacques	FFO	CANARI NOIR ET BRUN ROUGE X CARDUELIS EUROP. TYPE SAUV.	15	116		89			
H1 038	I	292	<b>DOMENGE Jean Jacques</b>	FFO	CARDUELIS EUROP. TYPE SAUV. X CANARI AGATE ET ISAB. JAUNE	15	145		91			Champion
H1 040	D	293	<b>DOMENGE Jean Jacques</b>	FFO	CARDUELIS EUROP. TYPE SAUV. X CANARI AGATE ET ISAB. JAUNE DUO	15	114		90			
		294	<b>DOMENGE Jean Jacques</b>	FFO	CARDUELIS EUROP. TYPE SAUV. X CANARI AGATE ET ISAB. JAUNE DUO	15	115		91	2	183	Champion
H2 0061	I	295	<b>DOMENGE Jean Jacques</b>	FFO	FEM. CANARI NOIR ET BRUN JAUNE IVOIRE OU PORTEUR X CARDUELIS EUROP. TYPE SAUV.	15	146		92			Champion
H2 0111	I	296	<b>DOMENGE Jean Jacques</b>	FFO	FEM. CANARI AGATE ET ISAB. JAUNE IVOIRE OU PORTEUR X CARDUELIS EUROP. TYPE SAUV.	15	349		91			Champion

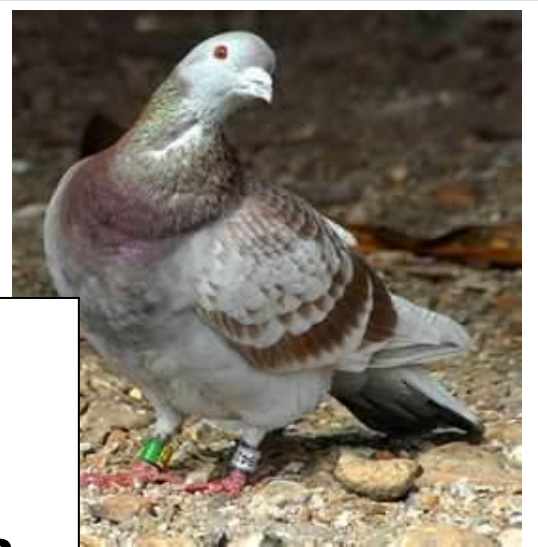
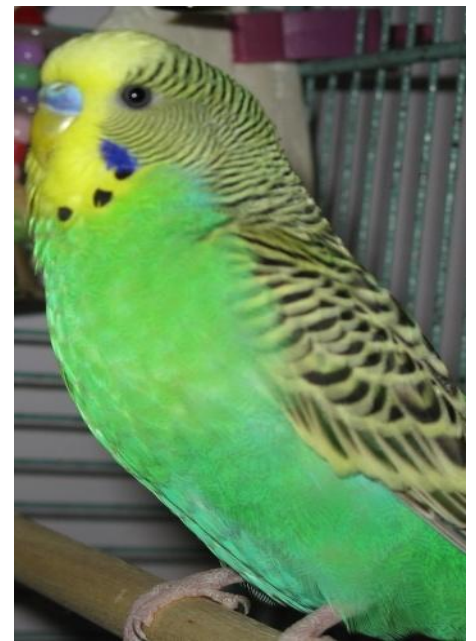
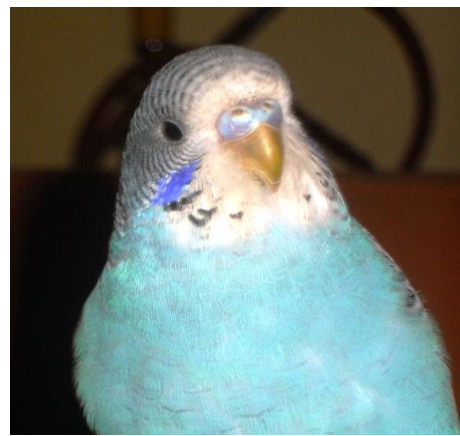


**NOUVEAU**

Choisissez la  
production  
française !

**Pépinières du Val d'Erdre**  
Les Places  
44850 Saint Mars du Désert  
Tél. 02 40 77 48 63  
Fax. 02 40 77 48 64  
E-mail : [e.peigne@pve44.fr](mailto:e.peigne@pve44.fr)

## PERRUCHES ONDULÉES



**ELEVAGE  
PIGEONNEAUX**

ROUTE DE CAMPZILLON

**44420 MESQUER**

**Tél 02 40 42 59 48**



**PERRUCHES ONDULEES**

SECTION		CAGE	ELEVEUR		DENOMINATION OISEAUX	AN	N°	ETAT	PTS	H	TOTAL	TITRE
I1 007	I	297	BUREAU Pierre	CDE	PERRUCHE ONDULEE POSTURE Type sauvage GRIS	15	17		89			
		298	<b>CHAUVET Christian</b>	<b>FFO</b>	<b>PERRUCHE ONDULEE POSTURE Type sauvage GRIS</b>	<b>15</b>	<b>80</b>		<b>90</b>			<b>Champion</b>
I1 010	I	299	BUREAU Pierre	CDE	PERRUCHE ONDULEE POSTURE Type sauvage GRIS VERT	15	19		88			
		300	<b>CHAUVET Christian</b>	<b>FFO</b>	<b>PERRUCHE ONDULEE POSTURE Type sauvage GRIS VERT</b>	<b>15</b>	<b>23</b>		<b>90</b>			<b>Champion</b>
		5001	GOURHAND Simon	FFO	PERRUCHE ONDULEE POSTURE Type sauvage GRIS VERT	15	12		88			
I1 063	I	5002	GOURHAND Simon	FFO	PERRUCHE ONDULEE POSTURE CINNAMON Type sauvage VERT	14	36		89			
I1 069	I	5003	GOURHAND Simon	FFO	PERRUCHE ONDULEE POSTURE CINNAMON Type sauvage GRIS	14	31		88			
I1 072	I	5004	GOURHAND Simon	FFO	PERRUCHE ONDULEE POSTURE CINNAMON Type sauvage GRIS VERT	15	9		87			
		5005	<b>GOURHAND Simon</b>	<b>FFO</b>	<b>PERRUCHE ONDULEE POSTURE CINNAMON Type sauvage GRIS VERT</b>	<b>15</b>	<b>10</b>		<b>90</b>			<b>2ième</b>
		5006	GOURHAND Simon	FFO	PERRUCHE ONDULEE POSTURE CINNAMON Type sauvage GRIS VERT	15	13		89			
		5007	<b>GOURHAND Simon</b>	<b>FFO</b>	<b>PERRUCHE ONDULEE POSTURE CINNAMON Type sauvage GRIS VERT</b>	<b>15</b>	<b>6</b>		<b>91</b>			<b>Champion</b>
I1 131	I	301	BUREAU Pierre	CDE	PERRUCHE ONDULEE POSTURE DILUTION DILUEES	15	29		88			
I1 156	I	302	<b>BUREAU Pierre</b>	<b>CDE</b>	<b>PERRUCHE ONDULEE POSTURE PIES AUSTRALIENNES BLEUE</b>	<b>14</b>	<b>17</b>		<b>90</b>			<b>Champion</b>
I1 184	I	303	<b>BUREAU Pierre</b>	<b>CDE</b>	<b>PERRUCHE ONDULEE POSTURE MASQUE JAUNE Type 1 et 2 Type sauvage et Opaline</b>	<b>15</b>	<b>21</b>		<b>92</b>			<b>Champion</b>
		304	<b>CHAUVET Christian</b>	<b>FFO</b>	<b>PERRUCHE ONDULEE POSTURE MASQUE JAUNE Type 1 et 2 Type sauvage et Opaline</b>	<b>14</b>	<b>17</b>		<b>91</b>			<b>2ième</b>
		305	CHAUVET Christian	FFO	PERRUCHE ONDULEE POSTURE MASQUE JAUNE Type 1 et 2 Type sauvage et Opaline	15	43		89			
I1 318	I	306	<b>CHAUVET Christian</b>	<b>FFO</b>	<b>PERRUCHE ONDULEE POSTURE Type sauvage Facteur foncé Mauve</b>	<b>15</b>	<b>54</b>		<b>91</b>			<b>Champion</b>
I1 368	I	307	<b>CHAUVET Christian</b>	<b>FFO</b>	<b>PERRUCHE ONDULEE POSTURE Type sauvage Perlées Série Gris</b>	<b>15</b>	<b>60</b>		<b>90</b>			<b>Champion</b>
I1 440	I	308	CHAUVET Christian	FFO	PERRUCHE ONDULEE POSTURE Perlées Type sauvages et Opaline Série Bleue avec Facteur Foncé	15	21		89			
I1 518	I	309	<b>BUREAU Pierre</b>	<b>CDE</b>	<b>PERRUCHE ONDULEE POSTURE Pies Danoises et Hollandaises Série Grise</b>	<b>14</b>	<b>8</b>		<b>90</b>			<b>Champion</b>
I2 001	I	310	KERBIRIOU Jean Luc	FFO	PERRUCHE ONDULEE COULEUR Type sauvage VERT	15	2		87			
I2 004	I	311	KERBIRIOU Jean Luc	FFO	PERRUCHE ONDULEE COULEUR Type sauvage BLEU	15	7		88			



## PSITTACIDÉS

Les **Volières**  
de



L'Atlantique

**1 Rue de la Rouaudière.  
Route de Saffre.  
44170 Abbaretz.**

**Tel : 02.40.87.06.86**  
**[www.volieres-atlantique.fr](http://www.volieres-atlantique.fr)**

**Perruches et Perroquets  
Apprivoisés .  
Oiseaux de cage , de volière  
et de Parc .**

20 ' de Nantes  
40 ' de Rennes  
Exposition / Vente Permanente.  
Ouvert le Vendredi PM  
et le Samedi  
et sur RDV / Semaine.

Alimentation , accessoires  
et matériels.

Expedition à domicile.

**PSITACIDES - 1**

SECTION		CAGE	ELEVEUR		DENOMINATION OISEAUX	AN	N°	ETAT	PTS	H	TOTAL	TITRE
J 392	I	312	CORNEVIN Christian	FFO	FISCHER Sauvage	14	21		87			
		313	CORNEVIN Christian	FFO	FISCHER Sauvage	14	24		87			
		314	CORNEVIN Christian	FFO	FISCHER Sauvage	14	27		88			
		315	CORNEVIN Christian	FFO	FISCHER Sauvage	14	25		88			
J 519	I	316	<b>BOISGARD Didier</b>	<b>CDE</b>	<b>PERSONNATA Couleur Sauvage</b>	<b>14</b>	<b>31</b>		<b>91</b>			<b>Champion</b>
J 520	D	317	BOISGARD Didier	CDE	PERSONNATA Couleur Sauvage	14	110		91			
		318	BOISGARD Didier	CDE	PERSONNATA Couleur Sauvage	14	98		88		179	
J 521	S	319	<b>BOISGARD Didier</b>	<b>CDE</b>	<b>PERSONNATA Couleur Sauvage</b>	<b>14</b>	<b>41</b>		<b>90</b>			
		320	<b>BOISGARD Didier</b>	<b>CDE</b>	<b>PERSONNATA Couleur Sauvage</b>	<b>14</b>	<b>57</b>		<b>90</b>			
		321	<b>BOISGARD Didier</b>	<b>CDE</b>	<b>PERSONNATA Couleur Sauvage</b>	<b>14</b>	<b>89</b>		<b>88</b>			
		322	<b>BOISGARD Didier</b>	<b>CDE</b>	<b>PERSONNATA Couleur Sauvage</b>	<b>14</b>	<b>96</b>		<b>88</b>	<b>4</b>	<b>360</b>	<b>Champion</b>
J 591	I	323	<b>BOISGARD Didier</b>	<b>CDE</b>	<b>PERSONNATA Violet</b>	<b>14</b>	<b>49</b>		<b>90</b>			<b>Champion</b>
		324	BOISGARD Didier	CDE	PERSONNATA Violet	14	97		88			
J 737	I	325	LEHY Anthony	CDE	ROSEICOLLIS Turquoise (Bleu Masque Blanc) Cobalt	15	2		88			
J 894	I	326	<b>LEHY Anthony</b>	<b>CDE</b>	<b>ROSEICOLLIS Turquoise (Masque Blanc) Violet</b>	<b>15</b>	<b>3</b>		<b>90</b>			<b>Champion</b>
J 909	I	327	LEHY Anthony	CDE	ROSEICOLLIS Turquoise (Masque Blanc) Cinnamon Violet	15	5		87			
K 0001	I	328	ALLOUCHERIE Bernard	CDE	BOURKE Sauvage (Type sauvage) Mâle	15	1		88			
K 0005	I	329	<b>CORNEVIN Christian</b>	<b>FFO</b>	<b>BOURKE Sauvage (Type sauvage) Femelle</b>	<b>14</b>	<b>5</b>		<b>90</b>			<b>Champion</b>
K 0033	I	330	<b>ODON Omer</b>	<b>FFO</b>	<b>BOURKE Opaline (Rose) Mâle</b>	<b>15</b>	<b>3</b>		<b>90</b>			<b>Champion</b>
K 0036	S	331	ODON Omer	FFO	BOURKE Opaline (Rose) Mâle	15	38		88			
		332	ODON Omer	FFO	BOURKE Opaline (Rose) Mâle	15	13		88			
		333	ODON Omer	FFO	BOURKE Opaline (Rose) Mâle	15	1		88			
		334	ODON Omer	FFO	BOURKE Opaline (Rose) Mâle	15	11		88	<b>6</b>	<b>358</b>	
K 0037	I	335	ALLOUCHERIE Bernard	CDE	BOURKE Opaline (Rose) Femelle	14	21		88			
K 0126	I	336	<b>ODON Omer</b>	<b>FFO</b>	<b>ELEGANTE Sauvage (Type sauvage) Mâle</b>	<b>15</b>	<b>6</b>		<b>91</b>			<b>Champion</b>
K 0138	I	337	ODON Omer	FFO	ELEGANTE Lutino Femelle	14	23		89			
K 0150	I	338	ODON Omer	FFO	ELEGANTE Fallow Mâle	15	16		87			
K 0154	I	339	ODON Omer	FFO	ELEGANTE Fallow Femelle	15	15		87			
K 0201	I	340	ALLOUCHERIE Bernard	CDE	SPLENDIDE Sauvage (Type sauvage) Mâle	14	17		88			
K 0565	I	341	<b>BERTO Christian</b>	<b>CDE</b>	<b>TURQUOISINE Sauvage (Type sauvage) Ventre Jaune Mâle</b>	<b>15</b>	<b>3</b>		<b>92</b>			<b>Champion</b>
		342	ALLOUCHERIE Bernard	CDE	TURQUOISINE Sauvage (Type sauvage) Ventre Jaune Mâle	15	6		88			
		343	CORNEVIN Christian	FFO	TURQUOISINE Sauvage (Type sauvage) Ventre Jaune Mâle	14	4	NP				
		344	CORNEVIN Christian	FFO	TURQUOISINE Sauvage (Type sauvage) Ventre Jaune Mâle	14	13		88			
		345	CORNEVIN Christian	FFO	TURQUOISINE Sauvage (Type sauvage) Ventre Jaune Mâle	14	1		88			
		346	ODON Omer	FFO	TURQUOISINE Sauvage (Type sauvage) Ventre Jaune Mâle	15	22		89			
K 0567	D	347	<b>BERTO Christian</b>	<b>CDE</b>	<b>TURQUOISINE Sauvage (Type sauvage) Ventre Jaune Mâle</b>	<b>15</b>	<b>4</b>		<b>91</b>			
		348	<b>BERTO Christian</b>	<b>CDE</b>	<b>TURQUOISINE Sauvage (Type sauvage) Ventre Jaune Mâle</b>	<b>15</b>	<b>5</b>		<b>92</b>	<b>2</b>	<b>185</b>	<b>Champion</b>



**PSITACIDES - 2**

SECTION		CAGE	ELEVEUR		DENOMINATION OISEAUX	AN	N°	ETAT	PTS	H	TOTAL	TITRE
K 0569	I	349	ALLOUCHERIE Bernard	CDE	TURQUOISINE Sauvage (Type sauvage) Ventre Jaune Femelle	15	28		90			Champion
K 0581	I	350	ALLOUCHERIE Bernard	CDE	TURQUOISINE Poitrine et Ventre Rouge Mâle	15	20		87			
		351	ALLOUCHERIE Bernard	CDE	TURQUOISINE Poitrine et Ventre Rouge Mâle	15	25		88			
K 0585	I	352	ALLOUCHERIE Bernard	CDE	TURQUOISINE Poitrine et Ventre Rouge Femelle	15	21		87			
K 0589	I	353	BERTO Christian	CDE	TURQUOISINE Jaune Ventre Jaune Mâle	14	5		89			
		354	ODON Omer	FFO	TURQUOISINE Jaune Ventre Jaune Mâle	14	10		87			
K 0590	C	355	BERTO Christian	CDE	TURQUOISINE Jaune Ventre Jaune	14	6		90			
		356	BERTO Christian	CDE	TURQUOISINE Jaune Ventre Jaune	14	11		89	2	181	Champion
K 0593	I	357	BERTO Christian	CDE	TURQUOISINE Jaune Ventre Jaune Femelle	14	3		91			Champion
		358	ODON Omer	FFO	TURQUOISINE Jaune Ventre Jaune Femelle	14	24		88			
K 0605	I	359	ALLOUCHERIE Bernard	CDE	TURQUOISINE Jaune Poitrine et Ventre Rouge Mâle	14	26		88			
		360	ODON Omer	FFO	TURQUOISINE Jaune Poitrine et Ventre Rouge Mâle	14	13		88			
K 0637	I	361	ODON Omer	FFO	TURQUOISINE Gris Vert Ventre Jaune Mâle	14	12		88			
K 0904	I	362	BERTO Christian	CDE	CALOPSITTES Type sauvage Mâle	14	9		90			Champion
K 0908	I	363	BERTO Christian	CDE	CALOPSITTES Type sauvage Femelle	14	8		89			
K 0984	I	364	HUET Nicolas	FFO	CALOPSITTES Grise Face Blanche Mâle	15	124		88			
		365	BERTO Christian	CDE	CALOPSITTES Grise Face Blanche Mâle	14	4		91			Champion
K 0985	C	366	HUET Nicolas	FFO	CALOPSITTES Grise Face Blanche	15	125		88			
		367	HUET Nicolas	FFO	CALOPSITTES Grise Face Blanche	15	127		88	3	179	
K 0988	I	368	HUET Nicolas	FFO	CALOPSITTES Grise Face Blanche Femelle	15	123		87			
		369	HUET Nicolas	FFO	CALOPSITTES Grise Face Blanche Femelle	15	81		88			
K 1209	I	370	BERTO Christian	CDE	CALOPSITTES Opaline (Perlée) Grise Femelle	14	6		89			
K 1233	I	371	BERTO Christian	CDE	CALOPSITTES Panachée Opaline (Perlée) Grise	15	9		88			
K 1239	I	372	COUSIN Françoise	FFO	CALOPSITTES Opaline (Perlée) Cinnamon Face Blanche Femelle	15	72		88			
K 1341	I	373	COUSIN Françoise	FFO	CALOPSITTES Panachée Cinnamon Face Blanche	15	73		87			
K 1579	I	374	MANIEZ Yvette	CDE	CROUPION Opaline Vert Femelle	14	2		90			Champion
		375	MANIEZ Yvette	CDE	CROUPION Opaline Vert Femelle	14	3		87			
K 1581	D	376	MANIEZ Yvette	CDE	CROUPION Opaline Vert Femelle	14	4		88			
		377	MANIEZ Yvette	CDE	CROUPION Opaline Vert Femelle	14	1		87	2	177	
K 1615	I	378	SEBILO Jean-Claude	CDE	CROUPION Opaline Bleu Mâle	15	17		88			
K 1788	I	379	CHARRON Bruno	FFO	CROUPION Gris Vert Femelle	12	61		89			
K 2122	I	380	ODON Omer	FFO	OMNICOLORE Pastel Dos Jaune et Manteau d'Or	14	75		91			Champion
K 2143	I	381	FAUCHEUX Mickael	FFO	OMNICOLORE Opaline	15	27		88			
K 2170	I	382	SEBILO Jean-Claude	CDE	OMNICOLORE Cinnamon - Ino (Lacewing)	15	17		86			
K 2173	I	383	DOMENGE Jacqueline	FFO	OMNICOLORE Lutino Opaline (Rubino)	15	23		92			Champion
K 2174	D	384	DOMENGE Jacqueline	FFO	OMNICOLORE Lutino Opaline (Rubino)	14	21		87			
		385	DOMENGE Jacqueline	FFO	OMNICOLORE Lutino Opaline (Rubino)	14	24		89	1	177	
K 2751	I	386	VOLAND Patrick	FFO	VINGT - HUIT Type sauvage	14	88		91			Champion
		387	VOLAND Patrick	FFO	VINGT - HUIT Type sauvage	14	89		90			2ième

**PSITACIDES - 3**

SECTION		CAGE	ELEVEUR		DENOMINATION OISEAUX	AN	N°	ETAT	PTS	H	TOTAL	TITRE
L 0032	I	388	PEROUX Franck	CDE	PERRUCHES A COLLIER D'ASIE Type sauvage Mâle	14	9		90			Champion
		389	PEROUX Franck	CDE	PERRUCHES A COLLIER D'ASIE Type sauvage Mâle	14	8		88			
L 0033	C	390	CHARRON Bruno	FFO	PERRUCHES A COLLIER D'ASIE Type sauvage	13	80		89			
		391	CHARRON Bruno	FFO	PERRUCHES A COLLIER D'ASIE Type sauvage	13	86		87	1	177	
L 0036	I	392	CORNEVIN Christian	FFO	PERRUCHES A COLLIER D'ASIE Type sauvage Femelle	13	46		91			Champion
L 0106	I	393	GUILLAUD PHILIPPE	CDE	PERRUCHES A COLLIER D'ASIE Bleu Mâle	13	4		92			Champion
L 0143	I	394	ODON Omer	FFO	PERRUCHES A COLLIER D'ASIE Lutino Mâle	13	91		91			2ième
		395	VEZINAT René	FFO	PERRUCHES A COLLIER D'ASIE Lutino Mâle	15	56		92			Champion
L 0147	I	396	CACAUULT Robert	FFO	PERRUCHES A COLLIER D'ASIE Lutino Femelle	15	103		88			
		397	CHARRON Bruno	FFO	PERRUCHES A COLLIER D'ASIE Lutino Femelle	13	82		89			
L 0221	I	398	CACAUULT Robert	FFO	PERRUCHES A COLLIER D'ASIE Albino Femelle	15	105		90			2ième
		399	PEROUX Franck	CDE	PERRUCHES A COLLIER D'ASIE Albino Femelle	12	4		91			Champion
L 0288	I	400	GUILLAUD PHILIPPE	CDE	PERRUCHES A COLLIER D'ASIE Pallid ino (Cinnamon Tête Jaune Hétérozygote, Split Ino) Mâle	14	4		91			Champion
L 0321	I	401	PEROUX Franck	CDE	PERRUCHES A COLLIER D'ASIE Pallid Turquoise (Lacewing Homozygote, non Split Ino) Mâle	12	2		92			Champion
		402	PEROUX Franck	CDE	PERRUCHES A COLLIER D'ASIE Pallid Turquoise (Lacewing Homozygote, non Split Ino) Mâle	13	16		90			3ième
		403	PEROUX Franck	CDE	PERRUCHES A COLLIER D'ASIE Pallid Turquoise (Lacewing Homozygote, non Split Ino) Mâle	13	17		91			2ième
L 0325	I	404	PEROUX Franck	CDE	PERRUCHES A COLLIER D'ASIE Pallid Turquoise (Lacewing Homozygote, non Split Ino) Femelle	14	2		90			Champion
L 0407	I	405	PEROUX Franck	CDE	PERRUCHES A COLLIER D'ASIE Pallidino Bleu (Cinnamon Tête Blanche Hétérozygote, Split Ino) Mâle	12	5		88			
		406	PEROUX Franck	CDE	PERRUCHES A COLLIER D'ASIE Pallidino Bleu (Cinnamon Tête Blanche Hétérozygote, Split Ino) Mâle	13	4		92			Champion
		407	PEROUX Franck	CDE	PERRUCHES A COLLIER D'ASIE Pallidino Bleu (Cinnamon Tête Blanche Hétérozygote, Split Ino) Mâle	14	6		89			
		408	PEROUX Franck	CDE	PERRUCHES A COLLIER D'ASIE Pallidino Bleu (Cinnamon Tête Blanche Hétérozygote, Split Ino) Mâle	14	7		89			
L 0410	S	409	PEROUX Franck	CDE	PERRUCHES A COLLIER D'ASIE Pallidino Bleu (Cinnamon Tête Blanche Hétérozygote, Split Ino) Mâle	12	3		91			
		410	PEROUX Franck	CDE	PERRUCHES A COLLIER D'ASIE Pallidino Bleu (Cinnamon Tête Blanche Hétérozygote, Split Ino) Mâle	13	5		92			
		411	PEROUX Franck	CDE	PERRUCHES A COLLIER D'ASIE Pallidino Bleu (Cinnamon Tête Blanche Hétérozygote, Split Ino) Mâle	13	18		94			
		412	PEROUX Franck	CDE	PERRUCHES A COLLIER D'ASIE Pallidino Bleu (Cinnamon Tête Blanche Hétérozygote, Split Ino) Mâle	12	6		91	3	371	Champion
L 0554	I	413	GUILLAUD PHILIPPE	CDE	PERRUCHES A COLLIER D'ASIE Fallow (Buttercup) Femelle	14	19		92			Champion
		414	GUILLAUD PHILIPPE	CDE	PERRUCHES A COLLIER D'ASIE Fallow (Buttercup) Femelle	14	20		91			2ième
L 0739	I	415	GUILLAUD PHILIPPE	CDE	PERRUCHES A COLLIER D'ASIE Diluée Bleu Femelle	14	6		89			
L 1072	I	416	GUILLAUD PHILIPPE	CDE	PERRUCHES A COLLIER D'ASIE Gris vert Femelle	14	1		91			Champion
L 1664	I	417	FAUCHEUX Mickael	FFO	PERRUCHES A COLLIER D'ASIE Tête Blanche Queue Blanche Gris Femelle	15	50		89			
L 2844	I	418	GUILLAUD PHILIPPE	CDE	PERRUCHES A COLLIER D'ASIE Violet Femelle	14	10		92			Champion

**PSITACIDES - 4**

SECTION		CAGE	ELEVEUR		DENOMINATION OISEAUX	AN	N°	ETAT	PTS	H	TOTAL	TITRE
L 3214	I	419	<b>GUILLAUD PHILIPPE</b>	<b>CDE</b>	<b>PERRUCHES A COLLIER D'ASIE Tête Blanche Queue Blanche Violet Femelle</b>	<b>12</b>	<b>2</b>		<b>92</b>			<b>Champion</b>
L 3288	I	420	<b>GUILLAUD PHILIPPE</b>	<b>CDE</b>	<b>PER. A COLLIER D'ASIE Autres Combinaisons des Couleurs ci-dessus série Turquoise Femelle</b>	<b>14</b>	<b>8</b>		<b>91</b>			<b>Champion</b>
		421	GUILLAUD PHILIPPE	CDE	PER. A COLLIER D'ASIE Autres Combinaisons des Couleurs ci-dessus série Turquoise Femelle	14	9		88			
L 4235	I	422	<b>CORNEVIN Christian</b>	<b>FFO</b>	<b>TÊTES DE PRUNE Type sauvage Femelle</b>	<b>13</b>	<b>43</b>		<b>91</b>			<b>Champion</b>
L 4897	I	423	<b>VEZINAT René</b>	<b>FFO</b>	<b>DERBY Type sauvage Mâle</b>	<b>15</b>	<b>81</b>		<b>93</b>			<b>Champion</b>
L 4901	I	424	<b>BREMOND Andre</b>	<b>CDE</b>	<b>DERBY Type sauvage Femelle</b>	<b>15</b>	<b>1</b>		<b>91</b>			<b>Champion</b>
		425	BREMOND Andre	CDE	DERBY Type sauvage Femelle	15	5		89			
L 5035	I	426	<b>SEBILO Jean-Claude</b>	<b>CDE</b>	<b>GRANDE ALEXANDRE Type sauvage Mâle</b>	<b>13</b>	<b>7</b>		<b>90</b>			<b>2ième</b>
		427	SEBILO Jean-Claude	CDE	GRANDE ALEXANDRE Type sauvage Mâle	15	10		88			
		428	<b>PEROUX Franck</b>	<b>CDE</b>	<b>GRANDE ALEXANDRE Type sauvage Mâle</b>	<b>14</b>	<b>1</b>		<b>92</b>			<b>Champion</b>
		429	BOUCHARD Henri	FFO	GRANDE ALEXANDRE Type sauvage Mâle	15	45		89			
L 5039	I	430	PEROUX Franck	CDE	GRANDE ALEXANDRE Type sauvage Femelle	14	2		89			
		431	<b>BOUCHARD Henri</b>	<b>FFO</b>	<b>GRANDE ALEXANDRE Type sauvage Femelle</b>	<b>15</b>	<b>41</b>		<b>91</b>			<b>Champion</b>
		432	BOUCHARD Henri	FFO	GRANDE ALEXANDRE Type sauvage Femelle	15	44		88			
M 414	D	433	CHARRON Bruno	FFO	PERRUCHE CATHERINE Turquoise Cobalt	15	61		86			
		434	CHARRON Bruno	FFO	PERRUCHE CATHERINE Turquoise Cobalt	15	62		85	2	173	
M 713	I	435	QUINTARD Jean Pierre	FFO	PYRRUHRA Perlata (CONURE à Ventre Rouge)	13	50		85			
		436	QUINTARD Jean Pierre	FFO	PYRRUHRA Perlata (CONURE à Ventre Rouge)	14	27		85			
		437	QUINTARD Jean Pierre	FFO	PYRRUHRA Perlata (CONURE à Ventre Rouge)	13	57	NP				
M 725	I	438	<b>COUSIN Françoise</b>	<b>FFO</b>	<b>PYRRUHRA Molinae Opaline (Hypoxantha)</b>	<b>15</b>	<b>64</b>		<b>90</b>			<b>Champion</b>
M 728	I	439	<b>COUSIN Françoise</b>	<b>FFO</b>	<b>PYRRUHRA Molinae Cinnamon Opaline (Ananas)</b>	<b>15</b>	<b>63</b>		<b>92</b>			<b>Champion</b>
N 0029	S	440	<b>VEZINAT René</b>	<b>FFO</b>	<b>CONURE SOLEIL (Solstitialis)</b>	<b>15</b>	<b>53</b>		<b>88</b>			
		441	<b>VEZINAT René</b>	<b>FFO</b>	<b>CONURE SOLEIL (Solstitialis)</b>	<b>15</b>	<b>60</b>		<b>90</b>			
		442	<b>VEZINAT René</b>	<b>FFO</b>	<b>CONURE SOLEIL (Solstitialis)</b>	<b>15</b>	<b>63</b>		<b>89</b>			
		443	<b>VEZINAT René</b>	<b>FFO</b>	<b>CONURE SOLEIL (Solstitialis)</b>	<b>15</b>	<b>59</b>		<b>91</b>	<b>3</b>	<b>361</b>	<b>Champion</b>
N 2141	I	444	VEZINAT René	FFO	PIONITES Leucogaster (Caique à Ventre Blanc)	15	23		88			
L 0032	I	388	<b>PEROUX Franck</b>	<b>CDE</b>	<b>PERRUCHES A COLLIER D'ASIE Type sauvage Mâle</b>	<b>14</b>	<b>9</b>		<b>90</b>			<b>Champion</b>
		389	PEROUX Franck	CDE	PERRUCHES A COLLIER D'ASIE Type sauvage Mâle	14	8		88			
L 0033	C	390	CHARRON Bruno	FFO	PERRUCHES A COLLIER D'ASIE Type sauvage	13	80		89			
		391	CHARRON Bruno	FFO	PERRUCHES A COLLIER D'ASIE Type sauvage	13	86		87	1	177	
L 0036	I	392	<b>CORNEVIN Christian</b>	<b>FFO</b>	<b>PERRUCHES A COLLIER D'ASIE Type sauvage Femelle</b>	<b>13</b>	<b>46</b>		<b>91</b>			<b>Champion</b>
L 0106	I	393	<b>GUILLAUD PHILIPPE</b>	<b>CDE</b>	<b>PERRUCHES A COLLIER D'ASIE Bleu Mâle</b>	<b>13</b>	<b>4</b>		<b>92</b>			<b>Champion</b>

**PSITACIDES - 5**

SECTION		CAGE	ELEVEUR		DENOMINATION OISEAUX	AN	N°	ETAT	PTS	H	TOTAL	TITRE
L 0143	I	394	ODON Omer	FFO	PERRUCHES A COLLIER D'ASIE Lutino Mâle	13	91		91			2ième
		395	VEZINAT René	FFO	PERRUCHES A COLLIER D'ASIE Lutino Mâle	15	56		92			Champion
L 0147	I	396	CACAULT Robert	FFO	PERRUCHES A COLLIER D'ASIE Lutino Femelle	15	103		88			
		397	CHARRON Bruno	FFO	PERRUCHES A COLLIER D'ASIE Lutino Femelle	13	82		89			
L 0221	I	398	CACAULT Robert	FFO	PERRUCHES A COLLIER D'ASIE Albino Femelle	15	105		90			2ième
		399	PEROUX Franck	CDE	PERRUCHES A COLLIER D'ASIE Albino Femelle	12	4		91			Champion
L 0288	I	400	GUILLAUD PHILIPPE	CDE	PERRUCHES A COLLIER D'ASIE Pallid ino (Cinnamon Tête Jaune Hétérozygote, Split Ino) Mâle	14	4		91			Champion
L 0321	I	401	PEROUX Franck	CDE	PERRUCHES A COLLIER D'ASIE Pallid Turquoise (Lacewing Homozygote, non Split Ino) Mâle	12	2		92			Champion
		402	PEROUX Franck	CDE	PERRUCHES A COLLIER D'ASIE Pallid Turquoise (Lacewing Homozygote, non Split Ino) Mâle	13	16		90			3ième
		403	PEROUX Franck	CDE	PERRUCHES A COLLIER D'ASIE Pallid Turquoise (Lacewing Homozygote, non Split Ino) Mâle	13	17		91			2ième
L 0325	I	404	PEROUX Franck	CDE	PERRUCHES A COLLIER D'ASIE Pallid Turquoise (Lacewing Homozygote, non Split Ino) Femelle	14	2		90			Champion
L 0407	I	405	PEROUX Franck	CDE	PERRUCHES A COLLIER D'ASIE Pallidino Bleu (Cinnamon Tête Blanche Hétérozygote, Split Ino) Mâle	12	5		88			
		406	PEROUX Franck	CDE	PERRUCHES A COLLIER D'ASIE Pallidino Bleu (Cinnamon Tête Blanche Hétérozygote, Split Ino) Mâle	13	4		92			Champion
		407	PEROUX Franck	CDE	PERRUCHES A COLLIER D'ASIE Pallidino Bleu (Cinnamon Tête Blanche Hétérozygote, Split Ino) Mâle	14	6		89			
		408	PEROUX Franck	CDE	PERRUCHES A COLLIER D'ASIE Pallidino Bleu (Cinnamon Tête Blanche Hétérozygote, Split Ino) Mâle	14	7		89			
L 0410	S	409	PEROUX Franck	CDE	PERRUCHES A COLLIER D'ASIE Pallidino Bleu (Cinnamon Tête Blanche Hétérozygote, Split Ino) Mâle	12	3		91			
		410	PEROUX Franck	CDE	PERRUCHES A COLLIER D'ASIE Pallidino Bleu (Cinnamon Tête Blanche Hétérozygote, Split Ino) Mâle	13	5		92			
		411	PEROUX Franck	CDE	PERRUCHES A COLLIER D'ASIE Pallidino Bleu (Cinnamon Tête Blanche Hétérozygote, Split Ino) Mâle	13	18		94			
		412	PEROUX Franck	CDE	PERRUCHES A COLLIER D'ASIE Pallidino Bleu (Cinnamon Tête Blanche Hétérozygote, Split Ino) Mâle	12	6		91	3	371	Champion
L 0554	I	413	GUILLAUD PHILIPPE	CDE	PERRUCHES A COLLIER D'ASIE Fallow (Buttercup) Femelle	14	19		92			Champion
		414	GUILLAUD PHILIPPE	CDE	PERRUCHES A COLLIER D'ASIE Fallow (Buttercup) Femelle	14	20		91			2ième
L 0739	I	415	GUILLAUD PHILIPPE	CDE	PERRUCHES A COLLIER D'ASIE Diluée Bleu Femelle	14	6		89			
L 1072	I	416	GUILLAUD PHILIPPE	CDE	PERRUCHES A COLLIER D'ASIE Gris vert Femelle	14	1		91			Champion
L 1664	I	417	FAUCHEUX Mickael	FFO	PERRUCHES A COLLIER D'ASIE Tête Blanche Queue Blanche Gris Femelle	15	50		89			
L 2844	I	418	GUILLAUD PHILIPPE	CDE	PERRUCHES A COLLIER D'ASIE Violet Femelle	14	10		92			Champion
L 3214	I	419	GUILLAUD PHILIPPE	CDE	PERRUCHES A COLLIER D'ASIE Tête Blanche Queue Blanche Violet Femelle	12	2		92			Champion
L 3288	I	420	GUILLAUD PHILIPPE	CDE	PER. A COLLIER D'ASIE Autres Combinaisons des Couleurs ci-dessus série Turquoise Femelle	14	8		91			Champion
		421	GUILLAUD PHILIPPE	CDE	PER. A COLLIER D'ASIE Autres Combinaisons des Couleurs ci-dessus série Turquoise Femelle	14	9		88			
L 4235	I	422	CORNEVIN Christian	FFO	TÊTES DE PRUNE Type sauvage Femelle	13	43		91			Champion

**PSITACIDES - 6**

SECTION		CAGE	ELEVEUR		DENOMINATION OISEAUX	AN	N°	ETAT	PTS	H	TOTAL	TITRE
L 4897	I	423	VEZINAT René	FFO	DERBY Type sauvage Mâle	15	81		93			Champion
L 4901	I	424	BREMOND Andre	CDE	DERBY Type sauvage Femelle	15	1		91			Champion
		425	BREMOND Andre	CDE	DERBY Type sauvage Femelle	15	5		89			
L 5035	I	426	SEBILO Jean-Claude	CDE	GRANDE ALEXANDRE Type sauvage Mâle	13	7		90			2ième
		427	SEBILO Jean-Claude	CDE	GRANDE ALEXANDRE Type sauvage Mâle	15	10		88			
		428	PEROUX Franck	CDE	GRANDE ALEXANDRE Type sauvage Mâle	14	1		92			Champion
		429	BOUCHARD Henri	FFO	GRANDE ALEXANDRE Type sauvage Mâle	15	45		89			
L 5039	I	430	PEROUX Franck	CDE	GRANDE ALEXANDRE Type sauvage Femelle	14	2		89			
		431	BOUCHARD Henri	FFO	GRANDE ALEXANDRE Type sauvage Femelle	15	41		91			Champion
		432	BOUCHARD Henri	FFO	GRANDE ALEXANDRE Type sauvage Femelle	15	44		88			
M 414	D	433	CHARRON Bruno	FFO	PERRUCHE CATHERINE Turquoise Cobalt	15	61		86			
		434	CHARRON Bruno	FFO	PERRUCHE CATHERINE Turquoise Cobalt	15	62		85	2	173	
M 713	I	435	QUINTARD Jean Pierre	FFO	PYRRUHRA Perlata (CONURE à Ventre Rouge)	13	50		85			
		436	QUINTARD Jean Pierre	FFO	PYRRUHRA Perlata (CONURE à Ventre Rouge)	14	27		85			
		437	QUINTARD Jean Pierre	FFO	PYRRUHRA Perlata (CONURE à Ventre Rouge)	13	57	NP				
M 725	I	438	COUSIN Françoise	FFO	PYRRUHRA Molinae Opaline (Hypoxantha)	15	64		90			Champion
M 728	I	439	COUSIN Françoise	FFO	PYRRUHRA Molinae Cinnamon Opaline (Ananas)	15	63		92			Champion
N 0029	S	440	VEZINAT René	FFO	CONURE SOLEIL (Solstitialis)	15	53		88			
		441	VEZINAT René	FFO	CONURE SOLEIL (Solstitialis)	15	60		90			
		442	VEZINAT René	FFO	CONURE SOLEIL (Solstitialis)	15	63		89			
		443	VEZINAT René	FFO	CONURE SOLEIL (Solstitialis)	15	59		91	3	361	Champion
N 2141	I	444	VEZINAT René	FFO	PIONITES Leucogaster (Caique à Ventre Blanc)	15	23		88			



**SADRA**  
RADIOLOGIE

**Laurent Huet**  
Associé  
06 84 30 72 56

Clinchamps - 61160 Montabard - Tél. : 02 33 35 93 76 - Fax : 02 33 35 69 20  
Email : laurent.huet44@free.fr - [www.sadra-radiologie.com](http://www.sadra-radiologie.com)

**La Graineterie du Moulin**

Céréales et Farines Panifiables  
Nutrition Animale  
Jardin

**02 40 53 20 04**

06 88 23 36 25 - 06 81 44 45 73

Rue des Levées Miraud - ZA de la Perrière  
44410 La Chapelle des Marais  
graineteriedumoulin@free.fr



# EXOTIQUES A BEC

## DROIT Non Domestiques

# JMT

## ALIMENTATION ANIMALE

**VENEZ COMPARER  
VOUS SEREZ  
SURPRIS !!!**



**TROUVEZ CE DONT  
VOTRE ANIMAL A BESOIN**

- **LES PRIX BAS**
- **TOUTE L'ANNEE**
- **LES MARQUES**
- **LE CHOIX**
- **LE CONSEIL**

**OISEAUX**

**PIGEONS**

**CANARDS**

**BASSE COUR**

**CHEVAUX**

**MOUTONS**

**CHÈVRES**

**RONGEURS**

**CHATS**

**POISSONS ...**








## FAITES DES ECONOMIES !

**MARQUES CHIENS:**

EUKANUBA  
ROYAL CANNIN  
PROPLAN  
FLATAZOR  
MASTERY  
EURO PREMIUM  
BAB'IN  
NUTRAM  
SATISFACTION  
BRIT  
HILL'S  
DOG CHOW  
PROFINE.ORIJEN  
IAMS ...

**HORAIRES :**  
Du LUNDI au SAMEDI  
9h30 - 12h30 / 14h00 - 19h00  
Fermé les jours fériés

**Tél. 02 51 80 79 98**  
11 BD DU LUXEMBOURG - 44330 VALLET  
vallet@jmt-alimentation-animale.com

Entre LACTALIS-NESTLÉ et HYPER U  
Rond point de la route du LANDREAU






Ne pas jeter sur la voie publique

**EXOTIQUES NON DOMESTIQUES A BEC DROIT**

SECTION		CAGE	ELEVEUR		DENOMINATION OISEAUX	AN	N°	ETAT	PTS	H	TOTAL	TITRE
O 007	I	445	<b>GEAY Stanislas</b>	<b>FFO</b>	<b>GEOPELIE DIAMANT BRUNE INDIVIDUEL</b>	14	<b>70</b>		<b>92</b>			<b>Champion</b>
O 151		446	<b>MOREL Parick</b>	<b>CDE</b>	<b>TOURTERELLE TAMBOURETTE FEMELLE INDIVIDUEL</b>	15	<b>2</b>		<b>91</b>			<b>Champion</b>
O 202		447	LEGRAND Jean Luc	CDE	TOURTERELLE A MASQUE BLANC MALE INDIVIDUEL	14	6		88			
		448	LEGRAND Jean Luc	CDE	TOURTERELLE A MASQUE BLANC MALE INDIVIDUEL	14	19		88			
O 205		449	LEGRAND Jean Luc	CDE	TOURTERELLE A MASQUE BLANC FEMELLE INDIVIDUEL	14	7		89			
		450	LEGRAND Jean Luc	CDE	TOURTERELLE A MASQUE BLANC FEMELLE INDIVIDUEL	14	8		88			
O 223		451	GALISSON Paul	FFO	TOURTERELLE MAILLEE DU SENEGAL INDIVIDUEL	15	82		89			
		452	GALISSON Paul	FFO	TOURTERELLE MAILLEE DU SENEGAL INDIVIDUEL	15	83		88			
		453	GALISSON Paul	FFO	TOURTERELLE MAILLEE DU SENEGAL INDIVIDUEL	14	43		89			
		454	<b>LEGRAND Jean Luc</b>	<b>CDE</b>	<b>TOURTERELLE MAILLEE DU SENEGAL INDIVIDUEL</b>	14	<b>6</b>		<b>91</b>			<b>Champion</b>
		455	LEGRAND Jean Luc	CDE	TOURTERELLE MAILLEE DU SENEGAL INDIVIDUEL	14	18		85			
O 232		456	MOREL Parick	CDE	TOURTERELLES A POITRINE ROSE INDIVIDUEL	15	2		90			2ième
		457	LEGRAND Jean Luc	CDE	TOURTERELLES A POITRINE ROSE INDIVIDUEL	15	3		88			
		458	<b>LEGRAND Jean Luc</b>	<b>CDE</b>	<b>TOURTERELLES A POITRINE ROSE INDIVIDUEL</b>	14	<b>8</b>		<b>91</b>			<b>Champion</b>
O 610		459	<b>MOREL Parick</b>	<b>CDE</b>	<b>GALLICOLOMBE POIGNARDEE INDIVIDUEL</b>	15	<b>5</b>		<b>91</b>			<b>Champion</b>
O 622		460	GALISSON Paul	FFO	COLOMBINE TURVERT FEMELLE INDIVIDUEL	15	81	NP				
O 640		461	MOREL Parick	CDE	COLOMBINE LUGUP INDIVIDUEL	15	5		89			
O 643		462	BOUCHARD Henri	FFO	COLOMBINE LUMACHELLE MALE INDIVIDUEL	15	73		88			
		463	<b>BOUCHARD Henri</b>	<b>FFO</b>	<b>COLOMBINE LUMACHELLE MALE INDIVIDUEL</b>	15	<b>61</b>		<b>92</b>			<b>Champion</b>
O 646		464	<b>BOUCHARD Henri</b>	<b>FFO</b>	<b>COLOMBINE LUMACHELLE FEMELLE INDIVIDUEL</b>	15	<b>62</b>		<b>90</b>			<b>Champion</b>
O 701		465	LEGRAND Jean Luc	CDE	PIGEON DE GUINEE INDIVIDUEL	14	1		91			2ième
		466	<b>LEGRAND Jean Luc</b>	<b>CDE</b>	<b>PIGEON DE GUINEE INDIVIDUEL</b>	14	<b>10</b>		<b>92</b>			<b>Champion</b>
P 613	I	467	HUET Nicolas	FFO	CAILLE PEINTE PHENOTYPE SAUVAGE MALE INDIVIDUEL	15	39		89			
P 614	D	468	HUET Nicolas	FFO	CAILLE PEINTE PHENOTYPE SAUVAGE MALE DUO	15	44		90			
		469	HUET Nicolas	FFO	CAILLE PEINTE PHENOTYPE SAUVAGE MALE DUO	15	48		88	1	179	
P 616	I	470	HUET Nicolas	FFO	CAILLE PEINTE PHENOTYPE SAUVAGE FEMELLE INDIVIDUEL	15	38		90			2ième
		471	<b>CIVEL Teddy</b>	<b>FFO</b>	<b>CAILLE PEINTE PHENOTYPE SAUVAGE FEMELLE INDIVIDUEL</b>	15	<b>13</b>		<b>92</b>			<b>Champion</b>
P 619		472	HUET Nicolas	FFO	CAILLE PEINTE OPALE (Anciennement argenté) MALE INDIVIDUEL	15	41		88			
P 622		473	<b>HUET Nicolas</b>	<b>FFO</b>	<b>CAILLE PEINTE OPALE (Anciennement argenté) FEMELLE INDIVIDUEL</b>	15	<b>46</b>		<b>91</b>			<b>Champion</b>
P 623	D	474	HUET Nicolas	FFO	CAILLE PEINTE OPALE (Anciennement argenté) FEMELLE DUO	15	52		92			
		475	<b>HUET Nicolas</b>	<b>FFO</b>	<b>CAILLE PEINTE OPALE (Anciennement argenté) FEMELLE DUO</b>	15	<b>54</b>		<b>90</b>	<b>1</b>	<b>183</b>	<b>Champion</b>

  
**Ripoche**  
pépinières

Producteurs  
Artisans du Végétal

ARBRES • ARBUSTES • FRUITIERS • ROSIERS • MAGNOLIAS

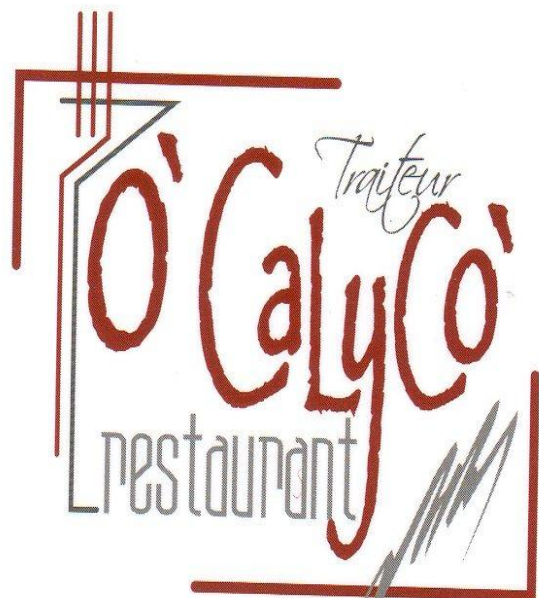
[www.pepinieres-ripoche.fr](http://www.pepinieres-ripoche.fr)

100 route de la Loire  
Le Guineau  
44450 La Chapelle Basse Mer

[pepiripoche@aol.com](mailto:pepiripoche@aol.com)

Tél. 02 40 06 33 66 • Fax : 02 40 06 32 51



  
*Traiteur*  
**O'CalycO'**  
Restaurant

Pascal & Christophe  
Restaurant  
traditionnel  
Traiteur

7, rue des Encloses - 44690 LA HAYE FOUASSIÈRE

Tél. 02 40 36 93 90

Fax : 02 51 71 60 69

[o.calyco@orange.fr](mailto:o.calyco@orange.fr)



Les  
**Délices**  
de  
**Thaïs**



À la recherche du Goût...

**Fruits  
&  
Légumes**

**GRAND PRIX  
D'ÉLEVAGE**



**FLEURS DES 4 SAISONS (GAEC)**

3, rue des Fougères - 44580 SAINT-CYR-EN-RETZ  
Tél. 02 40 21 41 85 - Fax 02 40 21 42 55  
fleurs.4saisons@wanadoo.fr

*Plantes à Massif  
Plants de Légumes  
Chrysanthèmes  
Plantes Fleuries  
Compositions*



**PRIX D'ÉLEVAGE CANARIS LIPOCHROMES**

Calculé sur les 7 meilleurs pointages, départagés sur 10 oiseaux

	NOM	PRÉNOM	SOUCHE		SOCIÉTÉ	POINTS
<b>CH</b>	<b>ROMAN</b>	Bruno	<b>FFO</b>	<b>0292</b>	<b>AOLV</b>	<b>643</b>
<b>2</b>	<b>RODRIGUES</b>	Joao Manuel	<b>FFO</b>	<b>9846</b>	<b>ANA O</b>	<b>636</b>
<b>3</b>	<b>DOMENGÉ</b>	Jean-Jacques	<b>FFO</b>	<b>1693</b>	<b>ANA O</b>	<b>630</b>

**PRIX D'ÉLEVAGE CANARIS MÉLANINES**

Calculé sur les 7 meilleurs pointages, départagés sur 10 oiseaux

	NOM	PRÉNOM	SOUCHE		SOCIÉTÉ	POINTS
<b>CH</b>	<b>DOMENGÉ</b>	Jean-Jacques	<b>FFO</b>	<b>1693</b>	<b>ANA O</b>	<b>647</b>
<b>2</b>	<b>CHEVREL</b>	Thérèse	<b>FFO</b>	<b>5504</b>	<b>ARO</b>	<b>626</b>

**PRIX D'ÉLEVAGE CANARIS POSTURE Race non continentale**

NON ATTRIBUÉ

**PRIX D'ÉLEVAGE CANARIS POSTURE Race continentale**

NON ATTRIBUÉ

**PRIX D'ÉLEVAGE EXOTIQUES DOMESTIQUES A BEC DROITS**

Calculé sur les 7 meilleurs pointages, départagés sur 10 oiseaux

	NOM	PRÉNOM	SOUCHE		SOCIÉTÉ	POINTS
<b>CH</b>	<b>DOUILLARD</b>	Jean-Michel	<b>FFO</b>	<b>5201</b>	<b>ANA O</b>	<b>644</b>
<b>2</b>	<b>FOURÉ</b>	Daniel	<b>UOF</b>	<b>2680</b>	<b>LVM</b>	<b>534</b>
<b>3</b>	<b>GOURHAND</b>	Benoît	<b>FFO</b>	<b>9804</b>	<b>ANA O</b>	<b>633</b>

**PRIX D'ÉLEVAGE FRINGILLIDES - FAUNE EUROPEENNE - HYBRIDES**

Calculé sur les 7 meilleurs pointages, départagés sur 10 oiseaux

	NOM	PRÉNOM	SOUCHE		SOCIÉTÉ	POINTS
<b>CH</b>	<b>DOMENGÉ</b>	Jean-Jacques	<b>FFO</b>	<b>1693</b>	<b>ANA O</b>	<b>640</b>

**PRIX D'ÉLEVAGE PETITES PERRUCHES**

Calculé sur les 7 meilleurs pointages, départagés sur 10 oiseaux

	NOM	PRÉNOM	SOUCHE		SOCIÉTÉ	POINTS
<b>CH</b>	<b>CHAUVET</b>	<b>Christian</b>	<b>FFO</b>	<b>0292</b>	<b>ANA O</b>	<b>630</b>
<b>2</b>	<b>BOISGARD</b>	<b>Didier</b>	<b>CDE</b>	<b>A660</b>	<b>ANA O</b>	<b>628</b>
<b>3</b>	<b>GOURHAND</b>	<b>Benoît</b>	<b>FFO</b>	<b>9804</b>	<b>ANA O</b>	<b>622</b>

**PRIX D'ÉLEVAGE MOYENNES PERRUCHES**

Calculé sur les 7 meilleurs pointages, départagés sur 10 oiseaux

	NOM	PRÉNOM	SOUCHE		SOCIÉTÉ	POINTS
<b>CH</b>	<b>BERTO</b>	<b>Christian</b>	<b>CDE</b>	<b>W062</b>	<b>ANA O</b>	<b>637</b>
<b>2</b>	<b>ODON</b>	<b>Omer</b>	<b>FFO</b>	<b>9827</b>	<b>ANA O</b>	<b>623</b>
<b>3</b>	<b>ALLOUCHERIE</b>	<b>Bernard</b>	<b>CDE</b>	<b>N848</b>	<b>ANA O</b>	<b>618</b>

**PRIX D'ÉLEVAGE GRANDES PERRUCHES**

Calculé sur les 7 meilleurs pointages, départagés sur 10 oiseaux

	NOM	PRÉNOM	SOUCHE		SOCIÉTÉ	POINTS
<b>CH</b>	<b>PEROUX</b>	<b>Franck</b>	<b>CDE</b>	<b>E265</b>	<b>AOPR</b>	<b>644</b>
<b>2</b>	<b>GUILLAUD</b>	<b>Philippe</b>	<b>CDE</b>	<b>E414</b>	<b>LVM</b>	<b>641</b>
<b>3</b>	<b>VEZINAT</b>	<b>René</b>	<b>FFO</b>	<b>2583</b>	<b>AVDS</b>	<b>631</b>





## LISTE DES EXPOSANTS

# Atlantique Plomberie Chauffage

Plomberie, Sanitaire  
 Chauffage gaz, fioul  
 Aérothermie, Solaire



**FRISQUET**



Saunier Duval



La nouvelle énergie du bâtiment



Professionnel du Gaz  
GAZ NATUREL - GAZ PRODUIT




Pompe à chaleur  
 air eau

[contact@apcvertou.com](mailto:contact@apcvertou.com)

4, impasse du Laurier Fleuri  
 44120 VERTOU - Fax : 02 28 21 02 39

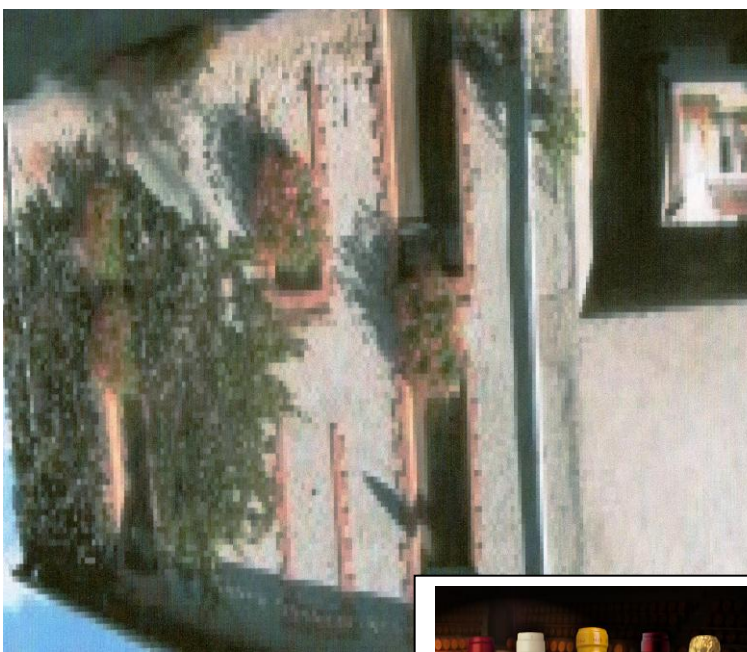
Tél. : **02 28 21 02 40**

Remplacement de chaudière nos marques Frisquet, Saunier Duval, Vaillant, Idéal standard, etc..

# LISTE DES PARTICIPANTS

NOM - PRENOM	Cde postal	VILLE	TELEPHONE	COURRIEL
<b>ALLOUCHERIE</b> Bernard	44710	PORT ST PERE	02 40 76 08 18	<a href="mailto:bernard.alloucheri@orange.fr">bernard.alloucheri@orange.fr</a>
<b>BERTO</b> Christian	44220	COUËRON	02 40 86 72 38	<a href="mailto:christian,berto@laposte.net">christian,berto@laposte.net</a>
<b>BUREAU</b> Pierre	44120	VERTOU	02 40 34 60 27	
<b>BOUCHARD</b> Henri	35320	LE SEL DE BRETAGNE	06 17 64 62 90	
<b>BIZON</b> Joseph	44860	ST AIGNAN GD LIEU	02 40 31 06 03	<a href="mailto:josianefamily@yahoo.fr">josianefamily@yahoo.fr</a>
<b>BREMOND</b> André	44110	CHATEAUBRIANT		
<b>BOISGARD</b> Didier	44100	NANTES	02 40 46 75 27	<a href="mailto:dimoboisgard@free.fr">dimoboisgard@free.fr</a>
<b>CHAUVET</b> Christian	44120	VERTOU	02 40 33 44 37	<a href="mailto:clchchauvet@hotmail.fr">clchchauvet@hotmail.fr</a>
<b>CHARRON</b> Bruno	79370	BEAUSSAIS	05 49 32 29 19	
<b>CACAULT</b> Robert	79200	PARTHENAY	05 49 64 33 29	
<b>CHEVREL</b> Thérèse	35320	LA COUYERE		<a href="mailto:theresechevrel@mail.com">theresechevrel@mail.com</a>
<b>COUSIN</b> Françoise	44980	STE LUCE/LOIRE	06 03 10 17 24	<a href="mailto:francou44@free.fr">francou44@free.fr</a>
<b>CIVEL</b> Teddy	44830	BOUAYE		
<b>CORNEVIN</b> Christian	44860	ST AIGNAN DE GD LIEU	02 40 31 05 40	
<b>DOMENGÉ</b> Jacqueline	44000	NANTES	02 40 50 03 32	<a href="mailto:domenge.j@numericable.fr">domenge.j@numericable.fr</a>
<b>DOUILLARD</b> Jean-Michel	44115	HAUTE GOULAIN	06 07 57 43 79	<a href="mailto:adlauditconseil@orange.fr">adlauditconseil@orange.fr</a>
<b>DOMENGÉ</b> Jean Jacques	44000	NANTES	02 40 50 03 32	<a href="mailto:domenge.j@numericable.fr">domenge.j@numericable.fr</a>
<b>FOURÉ</b> Daniel	44880	SAUTRON	02 40 63 18 11	<a href="mailto:fouredaniel@gmail.com">fouredaniel@gmail.com</a>
<b>FAUCHEUX</b> Mickael	44520	MOISDON LA RIVIERE		<a href="mailto:mickael-fauchoux@orange.fr">mickael-fauchoux@orange.fr</a>
<b>GALISSON</b> Paul	44110	CHATEAUBRIAND	06 87 39 64 78	<a href="mailto:paul.galisson@orange.fr">paul.galisson@orange.fr</a>
<b>GLEDEL</b> Jeu Moïse				
<b>GEAY</b> Stanislas	44640	LE PELLERIN	02 40 04 51 60	
<b>GUILLAUD</b> Philippe	44640	PELERIN	06 81 01 63 39	<a href="mailto:Philippe.guillaud1@orange.fr">Philippe.guillaud1@orange.fr</a>
<b>GAUTHIER</b> Alain	79000	NIORT	05 49 33 53 17	
<b>GIRAUD</b> Jean-Yves	44100	NANTES	02 40 58 56 06	<a href="mailto:jean-yves.giraud@aliceadsl.fr">jean-yves.giraud@aliceadsl.fr</a>
<b>GOURHAND</b> Simon	44 360	CORDEMAIS		<a href="mailto:bsgourhand@gmail.com">bsgourhand@gmail.com</a>
<b>GOURHAND</b> Benoît	44 360	CORDEMAIS	061212 98 54	<a href="mailto:bsgourhand@gmail.com">bsgourhand@gmail.com</a>
<b>HOUEMONT</b> Yannick	44220	COUËRON	02 40 86 68 91	<a href="mailto:yannick.houemont@gmail.com">yannick.houemont@gmail.com</a>
<b>HUET</b> Nicolas	44860	ST AIGNAN DE GRDLIEU	06 88 67 70 82	<a href="mailto:huetstaigan@neuf.fr">huetstaigan@neuf.fr</a>
<b>JACOB</b> Christian		SUCÉ SUR ERDRE	06 58 63 66 96	<a href="mailto:christianjacob1@yahoo.fr">christianjacob1@yahoo.fr</a>
<b>KERBIRIOU</b> Jean Luc	44830	BOUYA		
<b>LEHY</b> Anthony	44522	MESANGER	07 50 31 65 28	<a href="mailto:lehy.anthony@orange.fr">lehy.anthony@orange.fr</a>
<b>LEGRAND</b> Jean Luc	44260	SAVENAY	02 40 58 37 32	
<b>MANIEZ</b> Yvette	44300	NANTES	02 53 45 31 75	<a href="mailto:yvette.maniez@numericable.fr">yvette.maniez@numericable.fr</a>
<b>MOREL</b> Parick	35130	RANNEE		
<b>ODON</b> Omer	44680	CHEMERE	02 40 64 87 81	
<b>PERRAIS</b> Jean Claude	44860	ST AIGNAN	02 40 31 06 53	
<b>PEROUX</b> Franck	44270	ST ETIENNE	06 70 31 11 34	<a href="mailto:perouxfr@orange.FR">perouxfr@orange.FR</a>
<b>PRAMPART</b> Emile	44800	ST HERBLAIN	02 40 86 56 75	
<b>QUINTARD</b> Jean Pierre				
<b>RODRIGUES</b> Joao Manuel	44115	BASSE GOULAIN	02 40 06 04 51	<a href="mailto:Manu-rodrigues@laposte.net">Manu-rodrigues@laposte.net</a>
<b>ROMAN</b> Bruno	49600	BEAUPREAU	06 09 07 28 18	<a href="mailto:bruno.roman@orange.fr">bruno.roman@orange.fr</a>
<b>SEBILO</b> Jean-Claude	44220	COUËRON	02 40 85 10 27	
<b>TENAILLEAU</b> Guy	44210	PORNIC	02 40 64 72 66	
<b>VEZINAT</b> René	79110	VILLEMEN	05 49 07 87 79	
<b>VOLAND</b> Patrick	35470	BAIN DE BRETAGNE		

Ouvert seulement  
samedi et dimanche



**Patrice**  
**BOULANGER**  
**VITICULTEUR**  
VISITE DES CAVES  
SUR RENDEZ-VOUS  
[begaudière@wanadoo.fr](mailto:begaudière@wanadoo.fr)



**DOMAINE DES**  
**BEGAUDIÈRES**  
**25 RUE BONNE FONTAINE**  
**à**  
**VAI.I.F.T**

Tél : 06 30 76 32 37

L'abus d'alcool est dangereux pour la santé.

*LORS DE LA REMISE DES RÉCOMPENSES*

*DIMANCHE 08 NOVEMBRE 2015*

*L'ASSOCIATION NANTAISE DES AMATEURS D'OISEAUX*

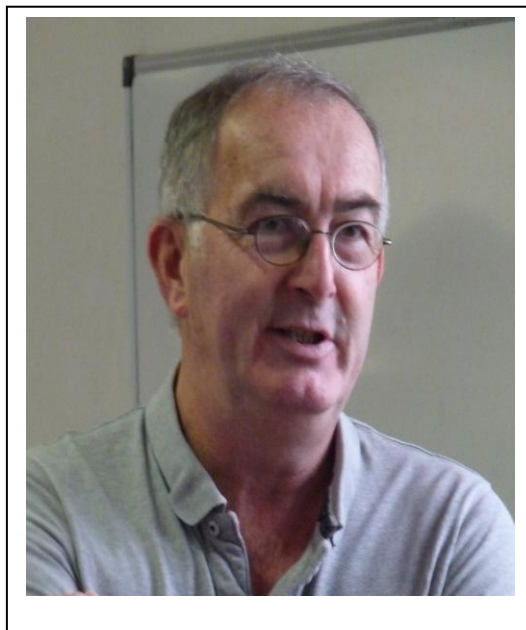
*A HONORÉ*



*Madame Yvette MANIEZ  
pour ses 23 années  
de dévouement.*



*Madame Andrée HUET  
pour ses 27 années  
de dévouement.*

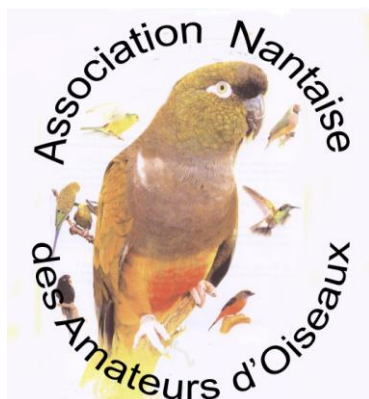


*Monsieur Henry LE GUENNEC  
pour ses 29 années  
de dévouement.*



*Mardi 13 et jeudi 15 octobre exposés et diaporama sur les formes et les couleurs des oiseaux devant les enfants des écoles de SUCÉ SUR ERDRE*





# Association Nantaise des Amateurs d'Oiseaux

SIEGE SOCIAL : *Maison des Associations 14, rue de la Barbinais*  
*44 300 - Nantes*

Co-Président

Daniel **FOURÉ**

20, Rue de la SAUZERAIE

44 880 - SAUTRON

Tel : 02 40 63 18 11

E-mail : [fouredaniel@gmail.com](mailto:fouredaniel@gmail.com)

Co-Président

Jean-Jacques **DOMENGÉ**

12, Rue Dominique CHATEIGNER

44 000 - NANTES

Tel / Fax : 02 40 50 03 32

E-mail : [domenge.j@numericable.fr](mailto:domenge.j@numericable.fr)

SITE INTERNET : [www.anao44.fr](http://www.anao44.fr)



*Réunion technique chaque premier dimanche de chaque mois, salle DUPLEX ouverte à tous.*

*Le programme de la réunion se trouve sur le site de l'ANAO.*

*Pour adhérer à l'ANAO s'adresser à la secrétaire :*

*Madame MANIEZ Yvette,*

*72, rue du Perray*

*4300 - NANTES*

*Tél : 02 53 45 31 75*

[yvette.maniez@numericable.fr](mailto:yvette.maniez@numericable.fr)



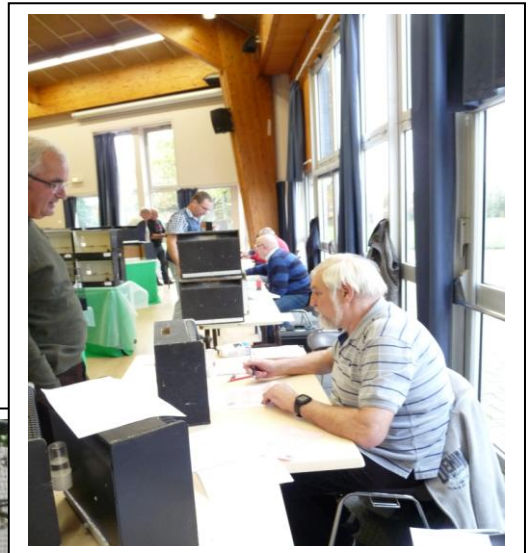


*Lundi 2 novembre montage*

*Mercredi 3 novembre jugement*



*Mardi 2 novembre encagement*



*Jeudi 4 novembre inauguration par Monsieur  
Jean-Louis ROGER, Maire de SUCÉ SUR ERDRE*

# Jamin Traiteur

Organisateur de réceptions

Mariages • Buffets • Banquets • Cocktails

[www.jamin-traiteur.com](http://www.jamin-traiteur.com)

**Location de salle**

[www.lesvergersdeclermont.com](http://www.lesvergersdeclermont.com)

ZAC de la Sencive - 44450 LA CHAPELLE BASSE-MER

Tél. 02 28 21 23 96 - Port. 06 15 25 36 23 - Fax 02 40 36 52 99

Lunchs • Repas d'entreprises • Repas de famille

# VOTRE CUISINE AMÉNAGÉE SUR MESURE



## C'est chez JPO



Réservez votre rendez-vous  
avec Marie ou Laurent au 02 51 89 42 42

### Étude personnalisée - Devis gratuit Meuble et électroménager

Siret 332 374 461 00025. Photo non contractuelle

#### ENTREPOT JPO

Électroménager  
Cuisine aménagée  
sur mesure

38 rue de Monaco  
(Nant'est entreprise bât.  
entre Peugeot SIAO et Synergie)

Ligne de bus n°85, arrêt Marché Commun

NANTES • 02 51 89 42 42  
[www.jpo-grossiste.com](http://www.jpo-grossiste.com)

Ouvert du lundi au samedi de 9h à 19h - NON STOP

