

# GRANDCHAMP DES FONTAINES

*Salle des cent sillons*

# PALMARES

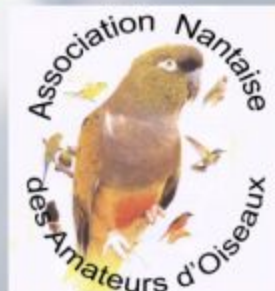
Du 47<sup>ème</sup>

**CHAMPIONNAT de L.A.**

**6 au 11 NOVEMBRE**

**2018**

*Organisé par l'Association Nantaise  
des Amateurs d'Oiseaux*



# Intermarché

SUPER

## Grandchamp des Fontaines

Zone artisanale de Bellevue, Chemin de Bouché – 44 119 Grandchamp Des Fontaines

**Votre Intermarché ouvrira prochainement ses portes en  
Janvier 2019**

Il vous proposera, sur une surface de vente de 1600m<sup>2</sup>, de nombreux produits alimentaires et une gamme de produits non-alimentaire.  
Complété par 2 pistes extérieures pour le DRIVE sur une surface de 72m<sup>2</sup>



**Intermarché**

partenaire de l'Association Nantaise des Amateurs d'Oiseaux pour la protection des oiseaux de la nature.

### *Mot du Maire*



Lorsque l'Association Nantaise des Amateurs d'Oiseaux a pris contact avec nous pour cette exposition, ce fut un peu la surprise. En effet, c'est une activité peu connue et plutôt réservée à des spécialistes. Ce sera donc pour nous tous l'occasion de découvrir ce monde de l'ornithologie.

C'est donc à Grandchamp-des-Fontaines que l'association a décidé de poser ses cages pour ces 47<sup>es</sup> rencontres départementales.

Bien sûr pour les exposants, c'est une compétition, et pour le public ce seront des instants magiques d'observation et d'échanges avec des professionnels et des passionnés de nature. De plus, l'association œuvre également pour la protection de l'environnement et la sauvegarde d'espèces en voie de disparition. Les éleveurs seront là pour répondre à vos questions.

L'année passée, soucieux de la protection mais aussi de la fragilité des oiseaux, les jeunes du conseil municipal des enfants avaient installé des nichoirs dans les jardins d'Ashton Keynes. Notre territoire est riche en bocage, donc riche en zones de refuge et de nourriture pour les oiseaux et c'est une chance.

Je vous invite donc à venir découvrir cette immense volière les 9,10 et 11 Novembre au Complexe des Cent Sillons. Vous y écouterez le concert des canaris et autres oiseaux chanteurs et siffleurs, et vos yeux seront éblouis par les couleurs des plumages exotiques.

Je remercie tous les organisateurs, éleveurs, qui nous feront partager leur passion et animeront la commune pour ces trois jours.

François OUVRARD

Maire de Grandchamp des Fontaines



## *Le mot des Présidents*

*Comme tous les ans à pareille époque, l'Association Nantaise des Amateurs d'Oiseaux organise le Championnat départemental de Loire Atlantique des oiseaux de cages et de volières.*

*Pour la quarante septième année, cette manifestation s'est transportée pour la première fois à GRANDCHAMP DES FONTAINES. Depuis Quarante sept années, nous perpéтуons ce traditionnel rendez vous, dans des contextes de plus en plus difficiles.*

*Nous remercions Monsieur le Maire de GRANDCHAMP DES FONTAINES, les membres du conseil municipal et des services techniques pour leur collaboration ainsi que les commerçants de cette ville pour l'accueil qu'ils nous ont réservé.*

*Depuis des mois les bénévoles de notre association, aidés par nos partenaires, ont œuvré pour la réussite de cette manifestation. Qu'ils en soient remerciés.*

*Si aujourd'hui nous sommes encore là, malgré les difficultés croissantes, c'est que les Nantais ont toujours eu des relations privilégiées avec les oiseaux compte tenu qu'il y a plusieurs siècles les navigateurs rapportaient traditionnellement à leurs retours des oiseaux des pays lointains qu'ils offraient à la noblesse. C'est ainsi que des oiseaux inconnus provenant d'Afrique et d'Amérique ont été introduits en France puis au reste de l'Europe. C'est ainsi que Jean-Jacques Audubon, ornithologue et naturaliste, élevé à Nantes et à Couëron, a été le peintre des oiseaux d'Amérique, pionnier du sentiment écologique.*

*La salle des cent sillons a été transformée en une immense volière dans un décor de fleurs et de verdure où MILLE oiseaux des cinq continents nés dans nos élevages sont présentés, permettant de découvrir l'immense richesse ornithologique que les éleveurs d'agrément préservent dans leurs élevages, malgré une législation de plus en plus contraignante, de plus en plus complexe, forcément mal appliquée.*

*Un jury international, composé de juges de la Confédération Ornithologique Mondiale, appelés régulièrement à juger les championnats internationaux et le championnat du Monde, a décerné les titres de Champion Départemental de Loire Atlantique 2018.*

*Ce championnat permet de maintenir les espèces dans la conformité des standards et apporte à nos détracteurs la preuve que nous sommes des protecteurs actifs reconnu par le Ministère de l'Ecologie, en sauvegardant les espèces en voie de disparition pour que les visiteurs puissent encore les voir aujourd'hui, et ce sans aucune subvention, et non des marchand d'oiseaux,*

*La section protection de l'ANAO, de par son travail et ses interventions aussi bien nationales que régionales, est reconnue en France, comme occupant un créneau inoccupé par les nombreuses associations de protection de la nature, apportant un complément efficace. En effet, concernant la protection des oiseaux, les associations interviennent sur le terrain alors que notre association sauvegarde les espèces en voie de disparition en assurant la reproduction en captivité assurant la conservation du patrimoine génétique permettant la réintégration de l'espèce dans son milieu naturel comme d'autres l'ont fait pour le Diamant de Gould en Australie.*

*Son rôle éducatif, que ce soit auprès des élèves des écoles, des jeunes et du public est complété par la vingtaine de panneaux de photos présentant les oiseaux de la nature, les types de becs, de pattes, la forme des nids, en fonction de chaque espèce. Un membre de la section assurant la présentation, les commentaires et répondant aux diverses questions.*

*Les enfants des écoles de GRANDCHAMP DES FONTAINES, accompagnés de leurs maîtres ont bénéficiés d'une visite pédagogique gratuite de l'exposition vendredi 9 novembre, les spécialistes apportant les commentaires tout en répondant aux questions.*

*L'ANAO compte aussi parmi ses membres des détenteurs d'oiseaux de compagnie qui les détiennent pour leur plaisir. Soucieux de leur bien être, ils viennent régulièrement à la réunion mensuelle pour bénéficier des conseils de spécialistes, sur l'alimentation et les soins à prodiguer en fonction des saisons, les maladies et les besoins de leurs compagnons. Des conférences et des projections sont effectuées régulièrement et annoncées sur le site internet de l'ANAO.*

*Le jeudi 8 novembre 2018, jour de l'inauguration, l'Association Nantaise des Amateurs d'Oiseaux fêtait son soixantième anniversaire faisant de cette association la plus ancienne de la Région et une des plus anciennes de la France Ornithologique. Tous les membres qui se sont succédé ont toujours perpétué grâce à nos doyens, la tradition du travail bien fait dans la convivialité.*

*Pour plus de renseignements, ou pour adhérer contacter Madame Yvette MANIEZ Tél 02 53 45 31 75*

*Daniel FOURÉ*

*Jean-Jacques DOMENGE*

## REMERCIEMENTS

*Le Comité Directeur et tous les membres de l'Association Nantaise des Amateurs d'Oiseaux remercient Monsieur le Maire de GRANDCHAMP DES FONTAINES, les membres du Conseil Municipal, ainsi que tous les commerçants pour l'accueil chaleureux et la confiance qu'ils nous ont manifesté en pour l'organisation du quarante septième Championnat Départemental de Loire Atlantique, des oiseaux de cages et de volières.*

*A tous les éleveurs qui sont venus concourir, sans qui cette manifestation n'aurait pu être réalisée,*

*A tous les Présidents de sociétés et à leurs membres qui sont venus nous rendre visite,*

*A tous les conjoints de nos membres, à tous les bénévoles pour l'énorme travail accompli et à tous ceux qui nous ont apporté leur concours.*

*A tous nos partenaires.*

*Nous leurs dédions la réussite de cette manifestation.*



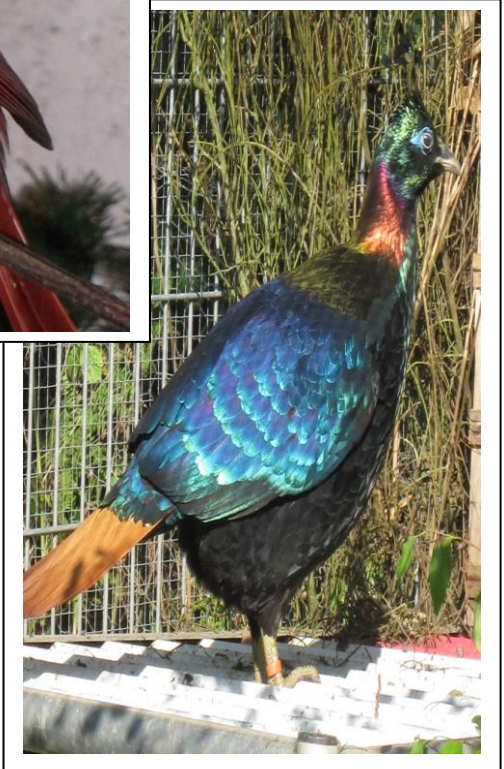
*Remise des souvenirs aux bénévoles lors de la remise des prix.*



**Ecurie Des Lumières**

- › Ecole d'équitation
- › Ecurie de propriétaires
- › Commerce de chevaux
- › Accueil de groupes
- › Ecurie de compétition
- › Valorisation

En plein cœur du vignoble nantais, à 15 km au Sud Est de Nantes, sur la commune de la HAYE FOUASSIERE.





*CANARIS DE  
COULEUR*





**CANARIS DE COULEUR**

GROUPE	CAGE	ELEVEUR	FEDE	DENOMINATION OISEAU	AN	N°	ETAT	Pts	HAR	TOT	TITRE
D1 004	I 1	ALLOUCHERIE Bernard	FFO	BLANC RECESSIF	18	62		88			
D1 005	D 2	<b>ESNEAU Gabrielle</b>	FFO	BLANC RECESSIF DUO	18	6		89			
	D 3	<b>ESNEAU Gabrielle</b>	FFO	BLANC RECESSIF DUO	18	5		90	2	181	<b>Champion</b>
D1 049	I 4	<b>JACOB Christian</b>	FFO	JAUNE IVOIRE INTENSIF	18	3		92			<b>Champion</b>
	I 5011	<b>JACOB Christian</b>	FFO	JAUNE IVOIRE INTENSIF	18	47		90			<b>2 ième</b>
D1 050	D 5	<b>JACOB Christian</b>	FFO	JAUNE IVOIRE INTENSIF DUO	18	10		90			
	D 6	<b>JACOB Christian</b>	FFO	JAUNE IVOIRE INTENSIF DUO	18	43		90	3	183	<b>Champion</b>
D1 055	I 7	<b>JACOB Christian</b>	FFO	JAUNE IVOIRE SCHIMMEL	18	2		92			<b>Champion</b>
	I 8	JACOB Christian	FFO	JAUNE IVOIRE SCHIMMEL	18	54		88			
D1 056	D 9	<b>JACOB Christian</b>	FFO	JAUNE IVOIRE SCHIMMEL DUO	18	41		90			
	D 10	<b>JACOB Christian</b>	FFO	JAUNE IVOIRE SCHIMMEL DUO	18	45		91	2	183	<b>Champion</b>
D1 085	I 11	<b>GAUTHIER Alain</b>	FFO	ROUGE INTENSIF	18	134		92			<b>2 ième</b>
	I 12	TENAILLEAU Guy	UOF	ROUGE INTENSIF	18		ABS				
	I 13	<b>DOMENGE Jean-Jacques</b>	FFO	ROUGE INTENSIF	18	104		91			<b>3 ième</b>
	I 14	<b>DOMENGE Jean-Jacques</b>	FFO	ROUGE INTENSIF	18	105		93			<b>Champion</b>
	I 15	DOMENGE Jean-Jacques	FFO	ROUGE INTENSIF	18	103	ABS				
	I 16	RODRIGUES Joao Manuel	FFO	ROUGE INTENSIF	18	34		90			
	I 17	RODRIGUES Joao Manuel	FFO	ROUGE INTENSIF	18	35		90			
D1 086	D 18	<b>DOMENGE Jean-Jacques</b>	FFO	ROUGE INTENSIF DUO	18	137		91			
	D 19	<b>DOMENGE Jean-Jacques</b>	FFO	ROUGE INTENSIF DUO	18	103		92	2	185	<b>2 ième</b>
	D 20	<b>RODRIGUES Joao Manuel</b>	FFO	ROUGE INTENSIF DUO	18	17		92			
	D 21	<b>RODRIGUES Joao Manuel</b>	FFO	ROUGE INTENSIF DUO	18	19		93	2	187	<b>Champion</b>
	D 22	RODRIGUES Joao Manuel	FFO	ROUGE INTENSIF DUO	18	14		88			
	D 23	RODRIGUES Joao Manuel	FFO	ROUGE INTENSIF DUO	18	36		88	3	179	
D1 087	S 24	RODRIGUES Joao Manuel	FFO	ROUGE INTENSIF STAM	18	6		92			
D1 087	S 25	<b>RODRIGUES Joao Manuel</b>	FFO	ROUGE INTENSIF STAM	18	24		89			
	S 26	<b>RODRIGUES Joao Manuel</b>	FFO	ROUGE INTENSIF STAM	18	56		89			
	S 27	<b>RODRIGUES Joao Manuel</b>	FFO	ROUGE INTENSIF STAM	18	58		88	2	360	<b>Champion</b>
D1 091	I 28	<b>GAUTHIER Alain</b>	FFO	ROUGE SCHIMMEL	18	116		90			<b>3 ième</b>
	I 29	TENAILLEAU Guy	UOF	ROUGE SCHIMMEL	18		ABS				
GROUPE	CAGE	ELEVEUR	FEDE	DENOMINATION OISEAU	AN	N°	ETAT	Pts	HAR	TOT	TITRE

**CANARIS DE COULEUR (Suite)**

GROUPE	CAGE	ELEVEUR	FEDE	DENOMINATION OISEAU	AN	N°	ETAT	Pts	HAR	TOT	TITRE
D1 091	I 30	DOMENGE Jean-Jacques	FFO	ROUGE SCHIMMEL	18	168		92			2 <sup>ième</sup>
	I 31	RODRIGUES Joao Manuel	FFO	ROUGE SCHIMMEL	18	44		93			Champion
D1 092	D 32	DOMENGE Jean-Jacques	FFO	ROUGE SCHIMMEL DUO	18	107		89			
	D 33	DOMENGE Jean-Jacques	FFO	ROUGE SCHIMMEL DUO	18	169		91	1	181	2 <sup>ième</sup>
	D 34	RODRIGUES Joao Manuel	FFO	ROUGE SCHIMMEL DUO	18	5	NP				
	D 35	RODRIGUES Joao Manuel	FFO	ROUGE SCHIMMEL DUO	18	9		93			
	D 36	RODRIGUES Joao Manuel	FFO	ROUGE SCHIMMEL DUO	18	20		90			
	D 37	RODRIGUES Joao Manuel	FFO	ROUGE SCHIMMEL DUO	18	53		91	2	183	Champion
D1 093	S 38	RODRIGUES Joao Manuel	FFO	ROUGE SCHIMMEL STAM	18	39		93			
	S 39	RODRIGUES Joao Manuel	FFO	ROUGE SCHIMMEL STAM	18	52		87			
	S 40	RODRIGUES Joao Manuel	FFO	ROUGE SCHIMMEL STAM	18	71		90			
	S 41	RODRIGUES Joao Manuel	FFO	ROUGE SCHIMMEL STAM	18	100		90		360	Champion
D1 109	I 42	PRAMPART Emile	FFO	ROUGE MOSAIQUE MALE	18	1		92			2 <sup>ième</sup>
	I 5001	PRAMPART Emile	FFO	ROUGE MOSAIQUE MALE	18	6		91			
	I 5002	PRAMPART Emile	FFO	ROUGE MOSAIQUE MALE	18	5		89			
	I 5003	PRAMPART Emile	FFO	ROUGE MOSAIQUE MALE	18	22		93			Champion
	I 5004	PRAMPART Emile	FFO	ROUGE MOSAIQUE MALE	18	16		91			3 <sup>ième</sup>
	I 5005	PRAMPART Emile	FFO	ROUGE MOSAIQUE MALE	18	17		89			
D1 110	D 43	PRAMPART Emile	FFO	ROUGE MOSAIQUE MALE DUO	18	3		89			
	D 44	PRAMPART Emile	FFO	ROUGE MOSAIQUE MALE DUO	18	15		90	2	181	Champion
D1 115	I 45	PRAMPART Emile	FFO	ROUGE MOSAIQUE FEMELLE	18	8		88			
	5006	PRAMPART Emile	FFO	ROUGE MOSAIQUE FEMELLE	18	2		88			
D1 115	I 5007	PRAMPART Emile	FFO	ROUGE MOSAIQUE FEMELLE	18	10		88			
	5008	PRAMPART Emile	FFO	ROUGE MOSAIQUE FEMELLE	18	28		88			
	5009	PRAMPART Emile	FFO	ROUGE MOSAIQUE FEMELLE	18	29		88			
	5010	PRAMPART Emile	FFO	ROUGE MOSAIQUE FEMELLE	18	31		88			
D1 116	D 46	PRAMPART Emile	FFO	ROUGE MOSAIQUE FEMELLE DUO	18	9		88			
	47	PRAMPART Emile	FFO	ROUGE MOSAIQUE FEMELLE DUO	18	25		88	3	179	
D1 121	I 48	GAUTHIER Alain	FFO	ROUGE IVOIRE INTENSIF	18	113		93			Champion
	49	DOMENGE Jean-Jacques	FFO	ROUGE IVOIRE INTENSIF	18	117	NP				
GROUPE	CAGE	ELEVEUR	FEDE	DENOMINATION OISEAU	AN	N°	ETAT	Pts	HAR	TOT	TITRE

**CANARIS DE COULEUR (Suite)**

GROUPE		CAGE	ELEVEUR	FEDE	DENOMINATION OISEAU	AN	N°	ETAT	Pts	HAR	TOT	TITRE
D1 121	I	50	DOMENGE Jean-Jacques	FFO	ROUGE IVOIRE INTENSIF	18	112		92			2 <sup>ième</sup>
	I	5031	DOMENGE Jean-Jacques	FFO	ROUGE IVOIRE INTENSIF	18	159		91			3 <sup>ième</sup>
D1 122	D	51	DOMENGE Jean-Jacques	FFO	ROUGE IVOIRE INTENSIF DUO	18	108		90			
	D	52	DOMENGE Jean-Jacques	FFO	ROUGE IVOIRE INTENSIF DUO	18	180		92	1	183	Champion
D1 127	I	53	DOMENGE Jean-Jacques	FFO	ROUGE IVOIRE SCHIMMEL	18	118		92			Champion
D1 130	I	54	DOMENGE Jean-Jacques	FFO	ROUGE IVOIRE RUBINO SCHIMMEL	18	115		91			Champion
D1 133	I	55	DOMENGE Jean-Jacques	FFO	ROUGE IVOIRE INTENSIF AILES BLANCHES	18	154		92			Champion
D1 139	I	56	DOMENGE Jean-Jacques	FFO	ROUGE IVOIRE SCHIMMEL AILES BLANCHE;	18	114		92			Champion
D2 007	I	57	TENAILLEAU Guy	UOF	NOIR JAUNE INTENSIF	18		ABS				
D2 013	I	58	TENAILLEAU Guy	UOF	NOIR JAUNE SCHIMMEL	18		ABS				
	I	59	DOMENGE Jean-Jacques	FFO	NOIR JAUNE SCHIMMEL	18	175		92			Champion
D2 014	D	60	DOMENGE Jean-Jacques	FFO	NOIR JAUNE SCHIMMEL DUO	18	174		94			
	D	61	DOMENGE Jean-Jacques	FFO	NOIR JAUNE SCHIMMEL DUO	18	176		92	1	187	Champion
D2 016	I	62	DOMENGE Jean-Jacques	FFO	NOIR JAUNE IVOIRE SCHIMMEL	18	119		92			Champion
D2 019	I	63	ALLOUCHERIE Bernard	FFO	NOIR JAUNE MOSAÏQUE MALE	18	85		92			Champion
	I	64	ALLOUCHERIE Bernard	FFO	NOIR JAUNE MOSAÏQUE MALE	18	86		88			
D2 025	I	67	ALLOUCHERIE Bernard	FFO	NOIR JAUNE MOSAÏQUE FEMELLE	18	64		88			
	I	68	ALLOUCHERIE Bernard	FFO	NOIR JAUNE MOSAÏQUE FEMELLE	18	68	NP				
	I	69	ALLOUCHERIE Bernard	FFO	NOIR JAUNE MOSAÏQUE FEMELLE	18	117		88			
D2 031	I	70	GAUTHIER Alain	FFO	NOIR ROUGE INTENSIF	18	31		90			Champion
	I	71	TENAILLEAU Guy	UOF	NOIR ROUGE INTENSIF	18		ABS				
D2 037	I	72	TENAILLEAU Guy	UOF	NOIR ROUGE SCHIMMEL	18		ABS				
D2 043	I	65	ALLOUCHERIE Bernard	FFO	NOIR ROUGE MOSAÏQUE MALE	18	54		86			
	I	66	ALLOUCHERIE Bernard	FFO	NOIR ROUGE MOSAÏQUE MALE	18	57		86			
D2 049	I	73	ALLOUCHERIE Bernard	FFO	NOIR ROUGE MOSAÏQUE FEMELLE	18	56		88			
D2 067	I	74	DOMENGE Jean-Jacques	FFO	BRUN JAUNE SCHIMMEL	18	131		88			
	I	75	DOMENGE Jean-Jacques	FFO	BRUN JAUNE SCHIMMEL	18	132		90			Champion
D2 085	I	76	DOMENGE Jean-Jacques	FFO	BRUN ROUGE INTENSIF	18	163		89			
D2 091	I	77	DOMENGE Jean-Jacques	FFO	BRUN ROUGE SCHIMMEL	18	91	NP				
D2 158	D	78	RODRIGUES Joao Manuel	FFO	AGATE ROUGE MOSAÏQUE FEMELLE DUO	18	21		93			
	D	79	RODRIGUES Joao Manuel	FFO	AGATE ROUGE MOSAÏQUE FEMELLE DUO	18	22		92			Champion
D3 0415	I	80	JACOB Christian	FFO	AGATE OPALE JAUNE INTENSIF	18	52		89			
D3 0421	I	81	JACOB Christian	FFO	AGATE OPALE JAUNE SCHIMMEL	18	49		91			Champion
D3 0691	I	82	GAUTHIER Alain	FFO	PHAEO JAUNE INTENSIF MALE	18	126		90			Champion
GROUPE		CAGE	ELEVEUR	FEDE	DENOMINATION OISEAU	AN	N°	ETAT	Pts	HAR	TOT	TITRE

# ADL AUDIT CONSEIL

## *Jean-Michel DOUILLARD*

**EXPERT-COMPTABLE  
COMMISSAIRE AUX COMPTES**

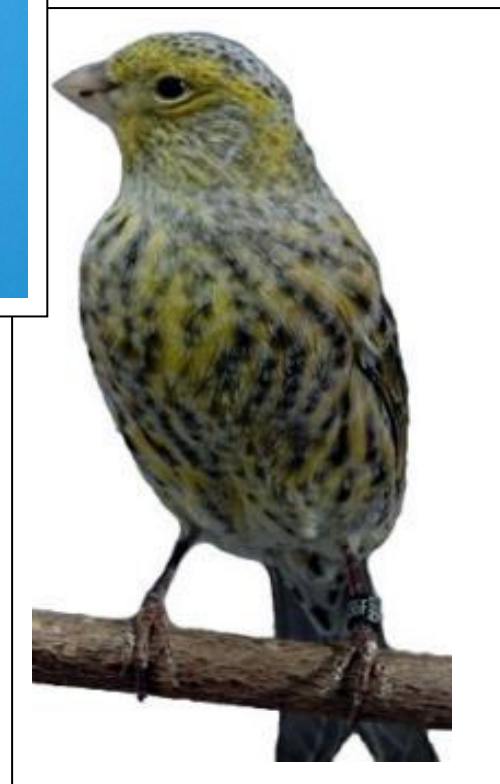
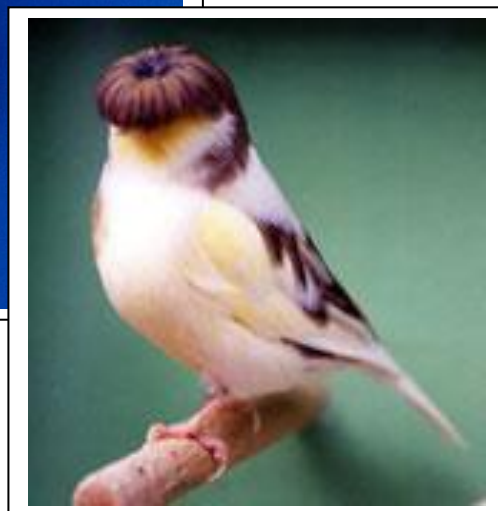
**11, Rue de la Chapelle Saint Martin  
44 115 - HAUTE GOULAINÉ**

Tél : 02 40 97 32 14

E- mail : [adlauditconseil@orange.fr](mailto:adlauditconseil@orange.fr)

## *CANARIS DE*

## *POSTURE*



**CANARIS DE POSTURE**

GROUPE	CAGE	ELEVEUR	FEDE	DENOMINATION OISEAU	AN	N°	ETAT	Pts	HAR	TOT	TITRE
E 0164	I 83	<b>GIRAUD Jean Yves</b>	UOF	FRISE DU NORD LIPOCHROME INDIVIDUEL	18	35		90			<b>Champion</b>
	I 84	<b>GIRAUD Jean Yves</b>	UOF	FRISE DU NORD MELANINE INDIVIDUEL	18	105		91			<b>Champion</b>
E 0167	I 85	GIRAUD Jean Yves	UOF	FRISE DU NORD PANACHE INDIVIDUEL	18	38		89			
	I 86	<b>GIRAUD Jean Yves</b>	UOF	FRISE DU NORD PANACHE INDIVIDUEL	18	22		91			<b>Champion</b>
E 0168	D 87	GIRAUD Jean Yves	UOF	FRISE DU NORD PANACHE DUO	18	30		88			
	D 88	GIRAUD Jean Yves	UOF	FRISE DU NORD PANACHE DUO	18	31		90	1	179	
E 0170	I 89	<b>GIRAUD Jean Yves</b>	UOF	FRISE DU NORD BLANC ET FOND BLANC	18	106		90			<b>Champion</b>
E 0610	I 90	<b>GENIN Jean François</b>	FFO	HOSO JAPONAIS MELANINE SCHIMMEL	18	25		93			<b>Champion</b>
	I 91	GENIN Jean François	FFO	HOSO JAPONAIS MELANINE SCHIMMEL	18	26		90			<b>2 ième</b>
E 0622	I 92	<b>GENIN Jean François</b>	FFO	HOSO JAPONAIS ADULTE INDIVIDUEL	17	22		91			<b>Champion</b>
	I 93	GENIN Jean François	FFO	HOSO JAPONAIS ADULTE INDIVIDUEL	17	21		89			
E 0751	I 94	DOMENGE Jacqueline	FFO	FIFE FANCY LIPOCHROME INTENSIF INDIVIDUEL	18	2		88			
E 0752	D 95	DOMENGE Jacqueline	FFO	FIFE FANCY LIPOCHROME INTENSIF DUO	18	4		88			
	D 96	DOMENGE Jacqueline	FFO	FIFE FANCY LIPOCHROME INTENSIF DUO	18	18		91		179	
E 0754	I 97	DOMENGE Jacqueline	FFO	FIFE FANCY LIPOCHROME SCHIMMEL INDIVIDUEL	18	1		89			
E 0755	D 98	DOMENGE Jacqueline	FFO	FIFE FANCY LIPOCHROME SCHIMMEL DUO	18	17		91			
	D 99	<b>DOMENGE Jacqueline</b>	FFO	FIFE FANCY LIPOCHROME SCHIMMEL DUO	18	37		89	1	181	<b>Champion</b>
E 0757	I 100	DOMENGE Jacqueline	FFO	FIFE FANCY MELANINE INTENSIF INDIVIDUEL	18	10		88			
	I 101	DOMENGE Jacqueline	FFO	FIFE FANCY MELANINE INTENSIF INDIVIDUEL	18	14		89			
E 0758	D 102	<b>DOMENGE Jacqueline</b>	FFO	FIFE FANCY MELANINE INTENSIF DUO	18	19		89			
	D 103	<b>DOMENGE Jacqueline</b>	FFO	FIFE FANCY MELANINE INTENSIF DUO	18	32		91	1	181	<b>Champion</b>
	D 104	DOMENGE Jacqueline	FFO	FIFE FANCY MELANINE INTENSIF DUO	18	8		90			
	D 105	DOMENGE Jacqueline	FFO	FIFE FANCY MELANINE INTENSIF DUO	18	12		88	1	179	
E 0763	I 106	DOMENGE Jacqueline	FFO	FIFE FANCY PANACHE INTENSIF INDIVIDUEL	18	11		89			
E 0766	I 107	DOMENGE Jacqueline	FFO	FIFE FANCY PANACHE SCHIMMEL INDIVIDUEL	18	16		89			
E 0772	I 108	DOMENGE Jacqueline	FFO	FIFE FANCY ADULTE INDIVIDUEL	17	6	ABS				
	I 109	DOMENGE Jacqueline	FFO	FIFE FANCY ADULTE INDIVIDUEL	17	8	ABS				
	I 110	DOMENGE Jacqueline	FFO	FIFE FANCY ADULTE INDIVIDUEL	18	22	ABS				
E 0775	I 111	<b>DOMENGE Jacqueline</b>	FFO	FIFE FANCY CINAMON INTENSIF INDIVIDUEL	18	9		90			<b>Champion</b>
E 0778	I 112	DOMENGE Jacqueline	FFO	FIFE FANCY CINAMON SCHIMMEL INDIVIDUEL	18	20		89			
E 0851	I 114	GIRAUD Jean Yves	UOF	YORKSHIRE LIPOCHROME INTENSIF INDIVIDUEL	18	107		89			
GROUPE	CAGE	ELEVEUR	FEDE	DENOMINATION OISEAU	AN	N°	ETAT	Pts	HAR	TOT	TITRE

**CANARIS DE POSTURE (Suite)**

GROUPE	CAGE	ELEVEUR	FEDE	DENOMINATION OISEAU	AN	N°	ETAT	Pts	HAR	TOT	TITRE	
E 0854	I	113	GIRAUD Jean Yves	UOF	YORKSHIRE LIPOCHROME SCHIMMEL	18	110		89			
E 0864	D	115	<b>GIRAUD Jean Yves</b>	UOF	YORKSHIRE PANACHE INTENSIF DUO	18	115		90			
	D	116	<b>GIRAUD Jean Yves</b>	UOF	YORKSHIRE PANACHE INTENSIF DUO	18	104		90	3	183	<b>Champion</b>
E 0867	D	117	<b>GIRAUD Jean Yves</b>	UOF	YORKSHIRE PANACHE SCHIMMEL DUO	18	111		91			
	D	118	<b>GIRAUD Jean Yves</b>	UOF	YORKSHIRE PANACHE SCHIMMEL DUO	18	113		89	1	180	<b>Champion</b>
E 1010	I	119	<b>GENIN Jean François</b>	FFO	RAZA ESPAGNOLA MELANINE SCHIMMEL	18	7		92			<b>Champion</b>
	I	120	GENIN Jean François	FFO	RAZA ESPAGNOLA MELANINE SCHIMMEL	18	45		89			
E 1013	I	121	GENIN Jean François	FFO	RAZA ESPAGNOLA PANACHE INTENSIF	18	28		88			
E 1016	I	122	GENIN Jean François	FFO	RAZA ESPAGNOLA PANACHE SCHIMMEL	18	27		89			
	I	123	<b>GENIN Jean François</b>	FFO	RAZA ESPAGNOLA PANACHE SCHIMMEL	18	29		90			<b>Champion</b>
E 1022	I	124	GENIN Jean François	FFO	RAZA ESPAGNOLA ADULTE INDIVIDUEL	17	8		89			
	I	5012	GENIN Jean François	FFO	RAZA ESPAGNOLA ADULTE INDIVIDUEL	18	23	ABS				
	I	5013	GENIN Jean François	FFO	RAZA ESPAGNOLA ADULTE INDIVIDUEL	17	1		89			
E 1266	I	125	DOUILLARD Dominique	FFO	GLOSTER CORONA CINAMON SCHIMMEL	18	8		89			
	I	126	DOUILLARD Dominique	FFO	GLOSTER CORONA CINAMON SCHIMMEL	18	25		88			
	I	127	<b>DOUILLARD Dominique</b>	FFO	GLOSTER CORONA CINAMON SCHIMMEL	18	39		92			<b>Champion</b>
	I	128	<b>DOUILLARD Dominique</b>	FFO	GLOSTER CORONA CINAMON SCHIMMEL	18	15		90			<b>2 ième</b>
	I	129	<b>DOUILLARD Dominique</b>	FFO	GLOSTER CORONA CINAMON SCHIMMEL	18	12		90			<b>3 ième</b>
E 1313	I	130	DOUILLARD Dominique	FFO	GLOSTER CONSORT PANACHE INTENSIF	18	40		89			
E 1316	I	131	<b>DOUILLARD Dominique</b>	FFO	GLOSTER CONSORT PANACHE SCHIMMEL	18	9		91			<b>Champion</b>
	I	132	DOUILLARD Dominique	FFO	GLOSTER CONSORT PANACHE SCHIMMEL	18	32		90			
E 1316	I	133	DOUILLARD Dominique	FFO	GLOSTER CONSORT PANACHE SCHIMMEL	18	7		86			
	I	134	DOUILLARD Dominique	FFO	GLOSTER CONSORT PANACHE SCHIMMEL	18	30		89			
	I	135	<b>DOUILLARD Dominique</b>	FFO	GLOSTER CONSORT PANACHE SCHIMMEL	18	38		90			<b>2 ième</b>
	I	136	DOUILLARD Dominique	FFO	GLOSTER CONSORT PANACHE SCHIMMEL	18	5		88			
E 1352	D	137	RODRIGUES Joao Manuel	FFO	HUPPE ALLEMAND LIPOCHROME INTENSIF DUO	18	45		90			
	D	138	RODRIGUES Joao Manuel	FFO	HUPPE ALLEMAND LIPOCHROME INTENSIF DUO	18	63	NP				
E 1471	I	139	GIRAUD Jean Yves	UOF	LIZARD CASQUE PLEIN MELANINE INTENSIF	18	27		88			
	I	140	<b>GIRAUD Jean Yves</b>	UOF	LIZARD CASQUE PLEIN MELANINE INTENSIF	18	33		92			<b>Champion</b>
E 1474	I	141	<b>DOUILLARD Dominique</b>	FFO	LIZARD CASQUE PLEIN MELANINE SCHIMMEL	18	23		90			<b>3 ième</b>
	I	142	<b>DOUILLARD Dominique</b>	FFO	LIZARD CASQUE PLEIN MELANINE SCHIMMEL	18	1		90			<b>2 ième</b>
	I	143	<b>DOUILLARD Dominique</b>	FFO	LIZARD CASQUE PLEIN MELANINE SCHIMMEL	18	61		91			<b>Champion</b>
E 1485	I	144	GIRAUD Jean Yves	UOF	LIZARD CASQUE BRISE MELANINE INTENSIF	18	28		88			
	I	146	DOUILLARD Dominique	FFO	LIZARD CASQUE BRISE MELANINE INTENSIF	18	16		88			
E 1488	I	145	<b>DOUILLARD Dominique</b>	FFO	LIZARD CASQUE BRISE MELANINE SCHIMMEL	18	27		90			<b>Champion</b>
GROUPE	CAGE	ELEVEUR	FEDE	DENOMINATION OISEAU	AN	N°	ETAT	Pts	HAR	TOT	TITRE	



## SERRES DU CENS

Les Goulets - 44880 SAUTRON

Tél. 02 40 63 15 77 - [www.fleursdes4saisons.fr](http://www.fleursdes4saisons.fr)

- Plantes à massifs
  - Plants de légumes
  - Chrysanthèmes
- 
- Plantes fleuries
  - Compositions
  - Pépinières & Vivaces

> Ouvert toute l'année

> Du lundi au samedi  
de 9h00 à 12h00 et de 14h00 à 18h00.

Le samedi jusqu'à 17h00.  
(fermé le dimanche et jours fériés)

> Juillet et août : fermé le samedi



## EXOTIQUES A BEC DROIT

### Domestiques

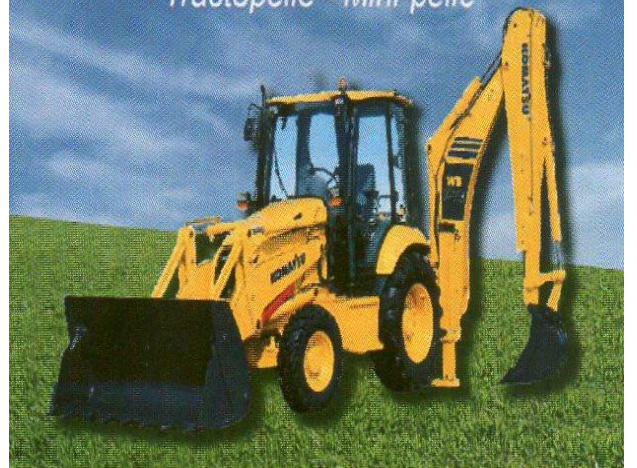


# Hubert

## TP

Professionnel  
articulier

Tractopelle - Mini-pelle



Assainissement • Terrassement • VRD • Travaux divers  
Aménagement extérieur et travaux enrobé

Tél. 06 87 83 74 79

Fax : 02 40 06 19 97

[stephane.hubert997@orange.fr](mailto:stephane.hubert997@orange.fr)

LA CHAPELLE BASSE-MER

**EXOTIQUES DOMESTIQUES A BEC DROIT**

GROUPE	CAGE	ELEVEUR	FEDE	DENOMINATION OISEAU	AN	N°	ETAT	Pts	HAR	TOT	TITRE
F01 001	I 147	<b>ALLOUCHERIE Bernard</b>	FFO	MANDARIN GRIS MALE INDIVIDUEL	18	75		90			<b>Champion</b>
F01 005	I 148	<b>ALLOUCHERIE Bernard</b>	FFO	MANDARIN GRIS FEMELLE INDIVIDUEL	18	97		90			<b>Champion</b>
F01 015	I 151	ALLOUCHERIE Bernard	FFO	MANDARIN DOS PALE GRIS MALE IND.	18	1		89			
F01 020	D 149	<b>ALLOUCHERIE Bernard</b>	FFO	MANDARIN DOS PALE GRIS FEMELLE DUO	18	2		91			
	D 150	<b>ALLOUCHERIE Bernard</b>	FFO	MANDARIN DOS PALE GRIS FEMELLE DUO	18	17		91	3	185	<b>Champion</b>
F01 031	D 152	ALLOUCHERIE Bernard	FFO	MANDARIN MASQUE GRIS MALE DUO	18	115		87			
	D 153	ALLOUCHERIE Bernard	FFO	MANDARIN MASQUE GRIS MALE DUO	18	116		87	3	177	
F01 033	I 154	ALLOUCHERIE Bernard	FFO	MANDARIN MASQUE GRIS FEMELLE IND.	18	90		89			
F01 539	I 155	ALLOUCHERIE Bernard	FFO	MANDARIN GRIS JOUES NOIRES MALE IND.	18	14		89			
F01 757	I 156	GEAY Stanislas	FFO	MANDARIN GRIS BLACK FACE POITRINE ORANGE MALE INDIVIDUEL	17	191		88			
F01 761	I 157	GEAY Stanislas	FFO	MANDARIN GRIS BLACK FACE POITRINE	7	124		89			
	I 158	<b>GEAY Stanislas</b>	FFO	MANDARIN GRIS BLACK FACE POITRINE ORANGE FEMELLE INDIVIDUEL	18	40		90			<b>Champion</b>
F02 043	I 159	CESBRON Olivier	CDE	MOINEAU DU JAPON PERLE BRUN (NOIR BRUN) INDIVIDUEL	18	10		88			
F02 046	I 160	CESBRON Olivier	CDE	MOINEAU DU JAPON PERLE GRIS (NOIR GRIS) INDIVIDUEL	18	1		88			
F03 079	I 161	<b>FOURE Daniel</b>	CDE	CAPUCIN JACOBIN INDIVIDUEL	18	2		91			<b>Champion</b>
F05 001	I 162	MANIEZ Yvette	FFO	GOULD VERT POITRINE TYPE SAUVAGE TETE NOIRE MALE INDIVIDUEL	17	2		88			
	I 163	MANIEZ Yvette	FFO	GOULD VERT POITRINE TYPE SAUVAGE TETE NOIRE MALE INDIVIDUEL	17	3		87			
	I 165	DOUILLARD Jean Michel	FFO	GOULD VERT POITRINE TYPE SAUVAGE TETE NOIRE MALE INDIVIDUEL	18	120		89			
	I 5025	BOURGAULT Michel	FFO	GOULD VERT POITRINE TYPE SAUVAGE TETE NOIRE MALE INDIVIDUEL	18	22		87			
F05 005	I 166	<b>DOUILLARD Jean Michel</b>	FFO	GOULD VERT POITRINE TYPE SAUVAGE TETE NOIRE FEMELLE INDIVIDUEL	18	119		90			<b>Champion</b>
	I 167	<b>DOUILLARD Jean Michel</b>	FFO	GOULD VERT POITRINE TYPE SAUVAGE TETE NOIRE FEMELLE INDIVIDUEL	18	191		90			<b>2 ième</b>
F05 008	I 168	PERRAIS Jean Claude	FFO	GOULD VERT POITRINE TYPE SAUVAGE TETE ROUGE MALE INDIVIDUEL	17	1		88			
	I 5026	BOURGAULT Michel	FFO	GOULD VERT POITRINE TYPE SAUVAGE TETE ROUGE MALE INDIVIDUEL	18	30		88			
	I 5027	BOURGAULT Michel	FFO	GOULD VERT POITRINE TYPE SAUVAGE TETE ROUGE MALE INDIVIDUEL	18	41		88			
F05 012	I 169	PANIEZ David	CDE	GOULD VERT POITRINE TYPE SAUVAGE TETE ROUGE FEMELLE INDIVIDUEL	17	11		88			
F05 015	I 164	PERRAIS Jean Claude	FFO	GOULD VERT POITRINE TYPE SAUVAGE TETE ORANGE MALE INDIVIDUEL	17	59		87			
F05 026	I 170	DOUILLARD Jean Michel	FFO	GOULD VERT POITRINE BLANCHE TETE NOIRE FEMELLE INDIVIDUEL	18	94		88			
	I 171	DOUILLARD Jean Michel	FFO	GOULD VERT POITRINE BLANCHE TETE NOIRE FEMELLE INDIVIDUEL	18	182		87			
F05 057	I 172	<b>DOUILLARD Jean Michel</b>	FFO	GOULD PASTEL VERT POITRINE TYPE SAUVAGE TETE ORANGE MALE INDIVIDUEL	17	44		90			<b>2 ième</b>
GROUPE	CAGE	ELEVEUR	FEDE	DENOMINATION OISEAU	AN	N°	ETAT	Pts	HAR	TOT	TITRE



**EXOTIQUES DOMESTIQUES A BEC DROIT (Suite)**

GROUPE	CAGE	ELEVEUR	FEDE	DENOMINATION OISEAU	AN	N°	ETAT	Pts	HAR	TOT	TITRE
F05 057	I	173	<b>DOUILLARD Jean Michel</b>	FFO	GOULD PASTEL VERT POITRINE TYPE SAUVAGE TETE ORANGE MALE IND.	17	68	91			<b>Champion</b>
	I	174	DOUILLARD Jean Michel	FFO	GOULD PASTEL VERT POITRINE TYPE SAUVAGE TETE ORANGE MALE	17	69	89			
F05 078	I	175	DOUILLARD Jean Michel	FFO	GOULD PASTEL VERT POITRINE BLANCHE TETE ORANGE MALE IND.	18	124	89			
F05 105	I	176	PANIEZ David	CDE	GOULD JAUNE POITRINE SAUVAGE TETE NOIRE FEMELLE INDIVIDUEL	18	43	88			
F05 115	I	177	PANIEZ David	CDE	GOULD JAUNE POITRINE SAUVAGE TETE ORANGE MALE INDIVIDUEL	18	44	88			
F05 126	I	178	PANIEZ David	CDE	GOULD JAUNE POITRINE BLANCHE TETE NOIRE FEMELLE INDIVIDUEL	18	68	88			
F05 136	I	179	<b>PANIEZ David</b>	CDE	GOULD JAUNE POITRINE BLANCHE TETE ORANGE MALE INDIVIDUEL	17	2	90			<b>Champion</b>
F05 143	I	180	<b>DOUILLARD Jean Michel</b>	FFO	GOULD BLEU POITRINE TYPE SAUVAGE TETE NOIRE MALE INDIVIDUEL	17	157	90			<b>2 ième</b>
	I	181	<b>DOUILLARD Jean Michel</b>	FFO	GOULD BLEU POITRINE TYPE SAUVAGE TETE NOIRE MALE INDIVIDUEL	17	63	90			<b>Champion</b>
F05 147	I	182	DOUILLARD Jean Michel	FFO	GOULD BLEU POITRINE TYPE SAUVAGE TETE NOIRE FEMELLE INDIVIDUEL	17	75	88			
F05 154	I	183	DOUILLARD Jean Michel	FFO	GOULD BLEU POITRINE TYPE SAUVAGE TETE ROUGE OU ORANGE FEMELLE	18	101	89			
F05 157	I	184	DOUILLARD Jean Michel	FFO	GOULD BLEU POITRINE BLANCHE TETE NOIRE MALE INDIVIDUEL	17	155	89			
	I	185	<b>DOUILLARD Jean Michel</b>	FFO	GOULD BLEU POITRINE BLANCHE TETE NOIRE MALE INDIVIDUEL	18	87	91			<b>Champion</b>
F05 161	I	186	DOUILLARD Jean Michel	FFO	GOULD BLEU POITRINE BLANCHE TETE NOIRE FEMELLE INDIVIDUEL	17	129	88			
	I	187	DOUILLARD Jean Michel	FFO	GOULD BLEU POITRINE BLANCHE TETE NOIRE FEMELLE INDIVIDUEL	18	91	88			
F05 164	I	188	<b>DOUILLARD Jean Michel</b>	FFO	GOULD BLEU POITRINE BLANCHE TETE ROUGE OU ORANGE MALE INDIVIDUEL	18	204	91			<b>Champion</b>
	I	189	<b>DOUILLARD Jean Michel</b>	FFO	GOULD BLEU POITRINE BLANCHE TETE ROUGE OU ORANGE MALE INDIVIDUEL	18	85	90			<b>2 ième</b>
F05 178	I	190	<b>DOUILLARD Jean Michel</b>	FFO	GOULD PASTEL BLEU POITRINE TYPE SAUVAGE TETE ROUGE OU ORANGE MA.	17	92	90			<b>Champion</b>
F05 192	I	191	<b>DOUILLARD Jean Michel</b>	FFO	GOULD PASTEL BLEU POITRINE BLANCHE TETE ROUGE OU ORANGE M.	17	95	90			<b>Champion</b>
F05 213	I	192	DOUILLARD Jean Michel	FFO	GOULD BLANC POITRINE BLANCHE TETE NOIRE MALE INDIVIDUEL	17	90	89			
F05 217	I	193	<b>DOUILLARD Jean Michel</b>	FFO	GOULD BLANC POITRINE BLANCHE TETE NOIRE FEMELLE INDIVIDUEL	17	117	91			<b>Champion</b>
	I	194	<b>DOUILLARD Jean Michel</b>	FFO	GOULD BLANC POITRINE BLANCHE TETE NOIRE FEMELLE INDIVIDUEL	18	99	90			<b>2 ième</b>
F06 036	I	195	<b>SAPREY Bruno</b>	CDE	DIAMANT A GOUTTELETTES BEC ET CROUPION JAUNE INDIVIDUEL	18	17	92			<b>Champion</b>
F06 086	I	196	<b>DOUILLARD Jean Michel</b>	FFO	DIAMANT A QUEUE ROUSSE PASTEL MASQUE ROUGE MALE INDIVIDUEL	18	82	90			<b>Champion</b>
F06 090	I	197	<b>DOUILLARD Jean Michel</b>	FFO	DIAMANT A QUEUE ROUSSE PASTEL MASQUE ROUGE FEMELLE INDIVIDUEL	18	187	91			<b>Champion</b>
	I	198	<b>DOUILLARD Jean Michel</b>	FFO	DIAMANT A QUEUE ROUSSE PASTEL MASQUE ROUGE FEMELLE INDIVIDUEL	18	96	90			<b>2 ième</b>
F06 093	I	199	DOUILLARD Jean Michel	FFO	DIAMANT A QUEUE ROUSSE PASTEL MASQUE JAUNE MALE INDIVIDUEL	18	118	NJ			
F06 097	I	200	<b>DOUILLARD Jean Michel</b>	FFO	DIAMANT A QUEUE ROUSSE PASTEL MASQUE JAUNE FEMELLE INDIVIDUEL	18	83	90			<b>Champion</b>
GROUPE	CAGE	ELEVEUR	FEDE	DENOMINATION OISEAU	AN	N°	ETAT	Pts	HAR	TOT	TITRE

**EXOTIQUES DOMESTIQUES A BEC DROIT (Suite)**

GROUPE	CAGE	ELEVEUR	FEDE	DENOMINATION OISEAU	AN	N°	ETAT	Pts	HAR	TOT	TITRE	
F06 152	I	201	SAPREY Bruno	CDE	DIAMANT DE BICHENO A CROUPION BLANC PHENOTYPE SAUVAGE IND.	18	35		93			<b>Champion</b>
	I	202	FOURE Daniel	CDE	DIAMANT DE BICHENO A CROUPION BLANC PHENOTYPE SAUVAGE IND.	18	1		92			<b>2 ième</b>
	I	203	DOUILLARD Jean Michel	FFO	DIAMANT DE BICHENO A CROUPION BLANC PHENOTYPE SAUVAGE IND.	18	89		89			
	I	204	DOUILLARD Jean Michel	FFO	DIAMANT DE BICHENO A CROUPION BLANC PHENOTYPE SAUVAGE IND.	18	212		88			
	I	205	DOUILLARD Jean Michel	FFO	DIAMANT DE BICHENO A CROUPION BLANC PHENOTYPE SAUVAGE INDIVIDUEL	18	176		90			
	I	206	DOUILLARD Jean Michel	FFO	DIAMANT DE BICHENO A CROUPION BLANC PHENOTYPE SAUVAGE IND.	18	199		90			
	I	207	DOUILLARD Jean Michel	FFO	DIAMANT DE BICHENO A CROUPION BLANC PHENOTYPE SAUVAGE IND.	18	107		89			
	I	208	DOUILLARD Jean Michel	FFO	DIAMANT DE BICHENO A CROUPION BLANC PHENOTYPE SAUVAGE IND.	18	175		88			
	I	209	DOUILLARD Jean Michel	FFO	DIAMANT DE BICHENO A CROUPION BLANC PHENOTYPE SAUVAGE IND.	18	213		90			
	I	210	DOUILLARD Jean Michel	FFO	DIAMANT DE BICHENO A CROUPION BLANC PHENOTYPE SAUVAGE IND.	18	181		91			<b>3 ième</b>
F06 153	D	211	SAPREY Bruno	CDE	DIAMANT DE BICHENO A CROUPION BLANC PHENOTYPE SAUVAGE DUO	18	1		89			
	D	212	SAPREY Bruno	CDE	DIAMANT DE BICHENO A CROUPION BLANC PHENOTYPE SAUVAGE DUO	18	32		91	1	181	<b>Champion</b>
F06 154	S	213	SAPREY Bruno	CDE	DIAMANT DE BICHENO A CROUPION BLANC PHENOTYPE SAUVAGE STAM	18	4		90			
	S	214	SAPREY Bruno	CDE	DIAMANT DE BICHENO A CROUPION BLANC PHENOTYPE SAUVAGE STAM	18	25		89			
	S	215	SAPREY Bruno	CDE	DIAMANT DE BICHENO A CROUPION BLANC PHENOTYPE SAUVAGE STAM	18	34		90			
	S	216	SAPREY Bruno	CDE	DIAMANT DE BICHENO A CROUPION BLANC PHENOTYPE SAUVAGE STAM	18	38		91	4	364	<b>Champion</b>
F06 155	I	217	SAPREY Bruno	CDE	DIAMANT DE BICHENO A CROUPION BLANC BRUN INDIVIDUEL	18	35		92			<b>Champion</b>
F06 156	D	218	SAPREY Bruno	CDE	DIAMANT DE BICHENO A CROUPION BLANC BRUN DUO	18	40		89			
	D	219	SAPREY Bruno	CDE	DIAMANT DE BICHENO A CROUPION BLANC BRUN DUO	18	23		91	1	181	<b>Champion</b>
F06 206	I	220	SAPREY Bruno	CDE	DIAMANT A QUEUE LONGUE DE HECK PHENOTYPE SAUVAGE INDIVIDUEL	18	28		91			<b>Champion</b>
	I	221	DOUILLARD Jean Michel	FFO	DIAMANT A QUEUE LONGUE DE HECK PHENOTYPE SAUVAGE INDIVIDUEL	18	108		90			<b>3 ième</b>
	I	222	DOUILLARD Jean Michel	FFO	DIAMANT A QUEUE LONGUE DE HECK PHENOTYPE SAUVAGE INDIVIDUEL	18	184		90			<b>2 ième</b>
F06 206	I	223	DOUILLARD Jean Michel	FFO	DIAMANT A QUEUE LONGUE DE HECK PHENOTYPE SAUVAGE INDIVIDUEL	18	185		87			
	I	224	DOUILLARD Jean Michel	FFO	DIAMANT A QUEUE LONGUE DE HECK PHENOTYPE SAUVAGE INDIVIDUEL	18	195		88			
F06 207	D	225	SAPREY Bruno	CDE	DIAMANT A QUEUE LONGUE DE HECK PHENOTYPE SAUVAGE DUO	18	15		90			
	D	226	SAPREY Bruno	CDE	DIAMANT A QUEUE LONGUE DE HECK PHENOTYPE SAUVAGE DUO	18	12		90	3	183	<b>Champion</b>
F06 209	I	227	SAPREY Bruno	CDE	DIAMANT A QUEUE LONGUE DE HECK BRUN INDIVIDUEL	18	14		90			<b>Champion</b>
F06 221	I	228	LE GUENNEC Henry	CDE	DIAMANT A QUEUE LONGUE DE HECK GRIS INDIVIDUEL	18	6		90			<b>Champion</b>
GROUPE	CAGE	ELEVEUR	FEDE	DENOMINATION OISEAU	AN	N°	ETAT	Pts	HAR	TOT	TITRE	

**EXOTIQUES DOMESTIQUES A BEC DROIT (Suite)**

GROUPE	CAGE	ELEVEUR	FEDE	DENOMINATION OISEAU	AN	N°	ETAT	Pts	HAR	TOT	TITRE
F06 221	I	229	LE GUENNEC Henry	CDE	DIAMANT A QUEUE LONGUE DE HECK GRIS INDIVIDUEL	18	21	90			2 ième
F06 501	I	230	DOUILLARD Jean Michel	FFO	DIAMANT MANDARIN DE TIMOR MALE	18	110	90			2 ième
	I	231	DOUILLARD Jean Michel	FFO	DIAMANT MANDARIN DE TIMOR MALE	17	131	91			Champion
	I	232	DOUILLARD Jean Michel	FFO	DIAMANT MANDARIN DE TIMOR MALE	17	40	89			
	I	233	DOUILLARD Jean Michel	FFO	DIAMANT MANDARIN DE TIMOR MALE	18	29	89			
F06 504	S	234	DOUILLARD Jean Michel	FFO	DIAMANT MANDARIN DE TIMOR MALE	17	33	92			
	S	235	DOUILLARD Jean Michel	FFO	DIAMANT MANDARIN DE TIMOR MALE	17	36	89			
	S	236	DOUILLARD Jean Michel	FFO	DIAMANT MANDARIN DE TIMOR MALE	17	21	89			
	S	237	DOUILLARD Jean Michel	FFO	DIAMANT MANDARIN DE TIMOR MALE	18	34	90	3	363	Champion
F06 505	I	238	DOUILLARD Jean Michel	FFO	DIAMANT MANDARIN DE TIMOR FEMELLE	18	74	91			2 ième
F06 505	I	239	DOUILLARD Jean Michel	FFO	DIAMANT MANDARIN DE TIMOR FEMELLE	18	42	88			
	I	240	DOUILLARD Jean Michel	FFO	DIAMANT MANDARIN DE TIMOR FEMELLE	18	200	92			Champion
	I	241	DOUILLARD Jean Michel	FFO	DIAMANT MANDARIN DE TIMOR FEMELLE	17	42	90			3 ième
F06 507	S	242	DOUILLARD Jean Michel	FFO	DIAMANT MANDARIN DE TIMOR FEMELLE	17	156	88			
	S	243	DOUILLARD Jean Michel	FFO	DIAMANT MANDARIN DE TIMOR FEMELLE	17	32	91			
	S	244	DOUILLARD Jean Michel	FFO	DIAMANT MANDARIN DE TIMOR FEMELLE	17	38	90			
	S	245	DOUILLARD Jean Michel	FFO	DIAMANT MANDARIN DE TIMOR FEMELLE	17	156	89	3	361	Champion
F06 515	I	246	SAPREY Bruno	CDE	DIAMANT DE NOUMEA PHENOTYPE SAUVAGE INDIVIDUEL	18	15	91			Champion
	I	247	FOURE Daniel	CDE	DIAMANT DE NOUMEA PHENOTYPE SAUVAGE INDIVIDUEL	17	2	90			2 ième
F06 527	I	248	LE GUENNEC Henry	CDE	DIAMANT DE KITTLITZ PHENOTYPE SAUVAGE INDIVIDUEL	17	30	91			2 ième
	I	249	LE GUENNEC Henry	CDE	DIAMANT DE KITTLITZ PHENOTYPE SAUVAGE INDIVIDUEL	17	36	92			Champion
F07 142	I	250	DOUILLARD Jean Michel	FFO	AMARANTES DU SENEGAL MALE	18	127	NP			
F07 146	I	251	DOUILLARD Jean Michel	FFO	AMARANTES DU SENEGAL FEMELLE	18	78	92			Champion
	I	252	DOUILLARD Jean Michel	FFO	AMARANTES DU SENEGAL FEMELLE	18	128	91			2 ième
	I	253	DOUILLARD Jean Michel	FFO	AMARANTES DU SENEGAL FEMELLE	18	80	89			
F07 357	I	254	FOURE Daniel	CDE	BENGALI ZEBRE A VENTRE ORANGE FEMELLE INDIVIDUEL	17	1	90			Champion
F07 387	I	255	COUSIN Françoise	FFO	AMADINE COU COUPE FEMELLE	18	165	90			Champion
F09 0417	I	256	LE GUENNEC Henry	CDE	VERDIER D'OUSTALET MALE INDIVIDUEL	17	3	93			Champion
	I	257	LE GUENNEC Henry	CDE	VERDIER D'OUSTALET MALE INDIVIDUEL	18	2	90			2 ième
F09 0420	I	258	LE GUENNEC Henry	CDE	VERDIER D'OUSTALET FEMELLE INDIV.	18	14	92			Champion
	I	259	LE GUENNEC Henry	CDE	VERDIER D'OUSTALET FEMELLE INDIV.	18	24	89			
GROUPE	CAGE	ELEVEUR	FEDE	DENOMINATION OISEAU	AN	N°	ETAT	Pts	HAR	TOT	TITRE

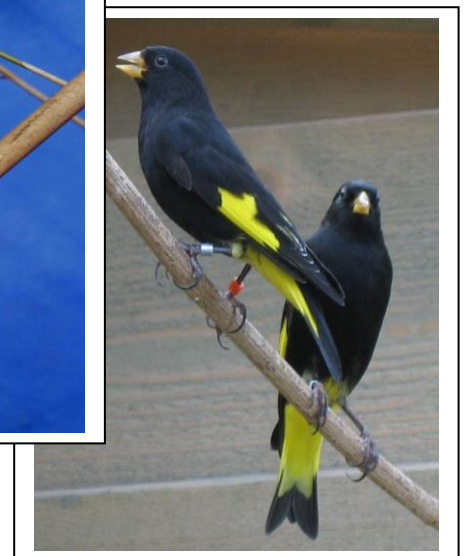
**EXOTIQUES DOMESTIQUES A BEC DROIT (Suite)**

GROUPE	CAGE	ELEVEUR	FEDE	DENOMINATION OISEAU	AN	N°	ETAT	Pts	HAR	TOT	TITRE
F09 0422	S 260	<b>LE GUENNEC Henry</b>	CDE	VERDIER D'OUSTALET FEMELLE STAM	18	2		90			
	S 261	<b>LE GUENNEC Henry</b>	CDE	VERDIER D'OUSTALET FEMELLE STAM	18	3		89			
	S 262	<b>LE GUENNEC Henry</b>	CDE	VERDIER D'OUSTALET FEMELLE STAM	18	4		90			
	S 263	<b>LE GUENNEC Henry</b>	CDE	VERDIER D'OUSTALET FEMELLE STAM	18	11		91	4	364	<b>Champion</b>
F09 0775	I 264	DOMENGE Jean-Jacques	FFO	ROSELIN FAMILIER MALE INDIVIDUEL	17	116	ABS				
F09 0778	I 265	DOMENGE Jean-Jacques	FFO	ROSELIN FAMILIER FEMELLE INDIVIDUEL	17	115	ABS				
F09 0787	I 266	DOMENGE Jean-Jacques	FFO	ROSELIN FAMILIER PHAEO MALE IND.	18	304		88			
F09 0790	I 267	<b>DOMENGE Jean-Jacques</b>	FFO	ROSELIN FAMILIER PHAEO FEMELLE IND.	18	131		90			<b>Champion</b>
F10 546	I 268	<b>DOUILLARD Jean Michel</b>	FFO	SPOROPHILE PETIT CHANTEUR MALE	17	109		90			<b>2 ième</b>
	I 269	<b>DOUILLARD Jean Michel</b>	FFO	SPOROPHILE PETIT CHANTEUR MALE I	17	107		91			<b>Champion</b>
	I 270	DOUILLARD Jean Michel	FFO	SPOROPHILE PETIT CHANTEUR MALE	18	126		88			
	I 271	DOUILLARD Jean Michel	FFO	SPOROPHILE PETIT CHANTEUR MALE	17	108		89			
F10 549	I 272	<b>DOUILLARD Jean Michel</b>	FFO	SPOROPHILE PETIT CHANTEUR FEMELLE	17	1		91			<b>Champion</b>
	I 273	DOUILLARD Jean Michel	FFO	SPOROPHILE PETIT CHANTEUR FEMELLE	17	121		88			
	I 274	<b>DOUILLARD Jean Michel</b>	FFO	SPOROPHILE PETIT CHANTEUR FEMELLE	18	100		90			<b>2 ième</b>
F11 025	I 5018	<b>TELLIER Yvan</b>	FFO	TOURACO INDIVIDUEL	18	690		91			<b>Champion</b>
F11 026	D 5023	<b>TELLIER Yvan</b>	FFO	TOURACO DUO	18	779		91			
F11 026	D 5024	<b>TELLIER Yvan</b>	FFO	TOURACO DUO	18	774		91	3	185	<b>Champion</b>
GROUPE	CAGE	ELEVEUR	FEDE	DENOMINATION OISEAU	AN	N°	ETAT	Pts	HAR	TOT	TITRE





# FRINGILLIDÉS - FAUNE EUROPÉENNE & HYBRIDES



**FRINGILLIDES - FAUNE EUROPEENNE**

GROUPE	CAGE	ELEVEUR	FEDE	DENOMINATION OISEAU	AN	N°	ETAT	Pts	HAR	TOT	TITRE	
	I	278	DOMENGE Jean-Jacques	FFO	SIZERIN FLAMME	18	85		91		Champion	
G1 065	D	279	DOMENGE Jean-Jacques	FFO	SIZERIN FLAMME DUO	18	44		91			
	D	280	DOMENGE Jean-Jacques	FFO	SIZERIN FLAMME DUO	18	51		92	2	185	Champion
G1 081	I	281	DOMENGE Jean-Jacques	FFO	TARIN DES AULNES MALE	18	6		91		Champion	
G2 0261	I	282	GAUTHIER Alain	FFO	VERDIER D'EUROPE BRUN MALE	18	237		90		3 <sup>ième</sup>	
	I	5019	FRIOT Roger	FFO	VERDIER D'EUROPE BRUN MALE	18	26		93		Champion	
	I	5020	FRIOT Roger	FFO	VERDIER D'EUROPE BRUN MALE	18	22		91		2 <sup>ième</sup>	
G2 0267	I	283	DOMENGE Jean-Jacques	FFO	VERDIER D'EUROPE AGATE MALE	17	134		89			
	I	284	GAUTHIER Alain	FFO	VERDIER D'EUROPE AGATE MALE	18	238		89			
	I	285	NEPOTE-CIT Jean Michel	UOF	VERDIER D'EUROPE AGATE MALE	18	171		89			
	I	5021	FRIOT Roger	FFO	VERDIER D'EUROPE AGATE MALE	18	30		92		Champion	
	I	5022	FRIOT Roger	FFO	VERDIER D'EUROPE AGATE MALE	18	3		90		2 <sup>ième</sup>	
G2 0270	I	286	DOMENGE Jean-Jacques	FFO	VERDIER D'EUROPE AGATE FEMELLE	18	302		88			
	I	288	NEPOTE-CIT Jean Michel	UOF	VERDIER D'EUROPE AGATE FEMELLE	18	170		91		2 <sup>ième</sup>	
	I	289	NEPOTE-CIT Jean Michel	UOF	VERDIER D'EUROPE AGATE FEMELLE	18	168		90		3 <sup>ième</sup>	
	I	287	DOMENGE Jean-Jacques	FFO	VERDIER D'EUROPE AGATE FEMELLE	17	141		92		Champion	
G2 0276	I	290	DOMENGE Jean-Jacques	FFO	VERDIER D'EUROPE ISABELLE FEMELLE	18	309		91		Champion	
	I	291	NEPOTE-CIT Jean Michel	UOF	VERDIER D'EUROPE ISABELLE FEMELLE	18	162		90		2 <sup>ième</sup>	
G2 0357	I	292	GAUTHIER Alain	FFO	VERDIER D'EUROPE LUTINO MALE	18	154		90		Champion	
G2 0360	I	293	GAUTHIER Alain	FFO	VERDIER D'EUROPE LUTINO FEMELLE	18	141		91		Champion	
G2 0421	I	294	DOMENGE Jean-Jacques	FFO	SIZERIN NOIR BRUN FACTEUR FONCE	18	45		91		2 <sup>ième</sup>	
	I	295	DOMENGE Jean-Jacques	FFO	SIZERIN NOIR BRUN FACTEUR FONCE	18	46		93		Champion	
G2 0422	D	296	DOMENGE Jean-Jacques	FFO	SIZERIN NOIR BRUN FACTEUR FONCE	18	49		90			
	D	297	DOMENGE Jean-Jacques	FFO	SIZERIN NOIR BRUN FACTEUR FONCE	18	50		91	2	183	Champion
G2 0504	I	298	GAUTHIER Alain	FFO	TARIN DES AULNES BRUN FEMELLE	17	3		91		Champion	
G2 0507	I	299	DOMENGE Jean-Jacques	FFO	TARIN DES AULNES AGATE MALE	18	42		90		Champion	
G2 0557	I	300	GAUTHIER Alain	FFO	TARIN DES AULNES BRUN SIMPLE DILUE M.	17	7	NP				
G2 1001	I	301	GAUTHIER Alain	FFO	BOUVREUIL BRUN MALE	18	178		90		Champion	
G2 1030	I	302	GAUTHIER Alain	FFO	BOUVREUIL BRUN PASTEL FEMELLE	18	180		90		Champion	

**FRINGILLIDES - HYBRIDES**

GROUPE	CAGE	ELEVEUR	FEDE	DENOMINATION OISEAU	AN	N°	ETAT	Pts	HAR	TOT	TITRE
H1 038	I	303	DOMENGE Jean-Jacques	FFO	CARDUELIS EUROP. TYPE SAUV. X CANARI AGATE ET ISAB. JAUNE	18	305		89		



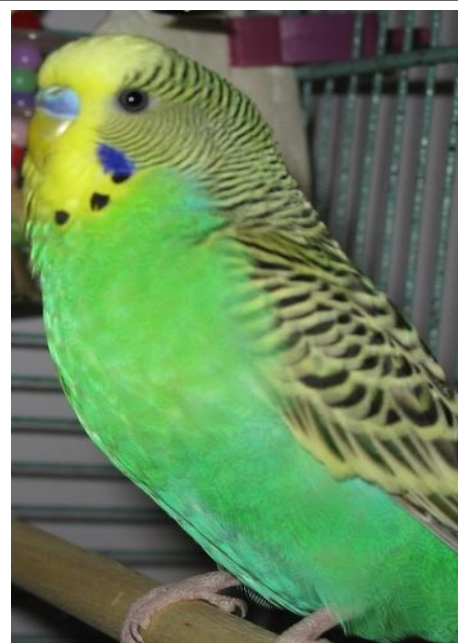
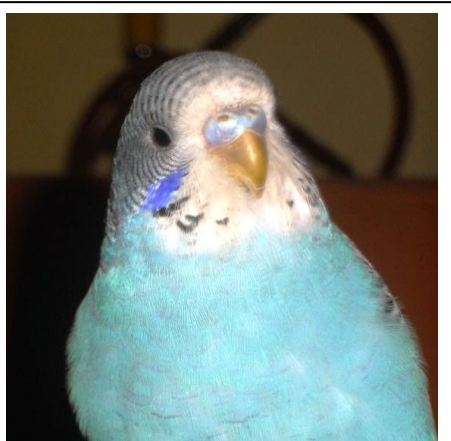


**NOUVEAU**

Choisissez la  
production  
française !

**Pépinières du Val d'Erdre**  
Les Places  
44850 Saint Mars du Désert  
Tél. 02 40 77 48 63  
Fax. 02 40 77 48 64  
E-mail : [e.peigne@pve44.fr](mailto:e.peigne@pve44.fr)

## PERRUCHES ONDULÉES



**ELEVAGE  
PIGEONNEAUX**

ROUTE DE CAMPZILLON

**44420 MESQUER**

**Tél 02 40 70 99 23**



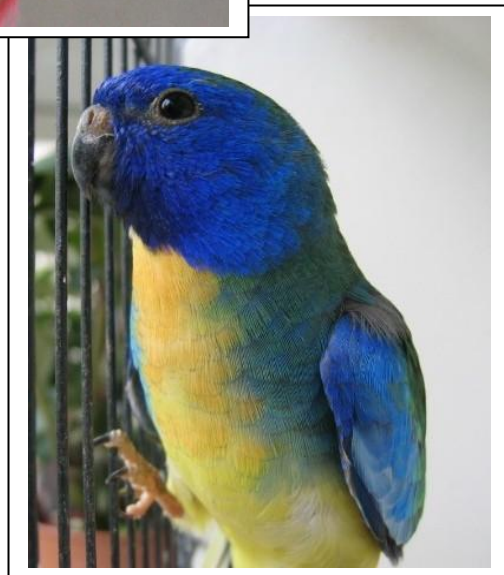
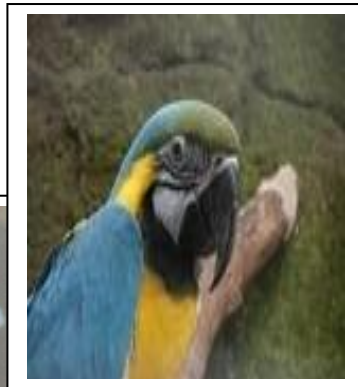
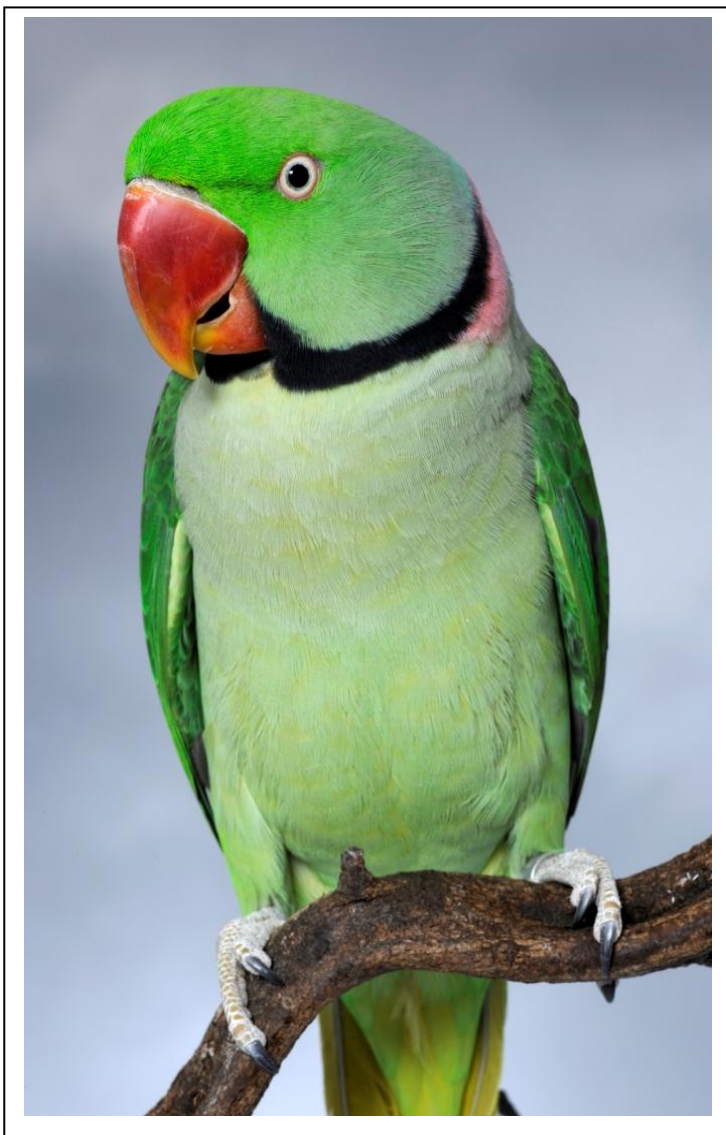
**Pigeons De Mesquer**  
Producteurs - Éleveurs

**Ici Le Pigeon est Roi**  
UN MOMENT UNIQUE  
AVEC MATTHIEU ET RÉMY ANÉZO

**PERRUCHES ONDULEES**

GROUPE	CAGE	ELEVEUR	FEDE	DENOMINATION OISEAU	AN	N°	ETAT	Pts	HAR	TOT	TITRE
I1 001	I	304	LAUTRU Roger	CDE	PERRUCHE ONDULEE POSTURE TYPE SAUVAGE VERT	18	9	87			
	I	305	<b>LAUTRU Roger</b>	CDE	PERRUCHE ONDULEE POSTURE TYPE SAUVAGE VERT	18	30	92			<b>Champion</b>
I1 004	I	306	LAUTRU Roger	CDE	PERRUCHE ONDULEE POSTURE TYPE SAUVAGE BLEU	18	58	89			
	I	307	<b>LAUTRU Roger</b>	CDE	PERRUCHE ONDULEE POSTURE TYPE SAUVAGE BLEU	18	17	91			<b>Champion</b>
I1 007	I	308	LAUTRU Roger	CDE	PERRUCHE ONDULEE POSTURE TYPE SAUVAGE GRIS	18	22	89			
	I	309	LAUTRU Roger	CDE	PERRUCHE ONDULEE POSTURE TYPE SAUVAGE GRIS	18		ABS			
I1 010	I	310	<b>CHAUVET Christian</b>	FFO	PERRUCHE ONDULEE POSTURE TYPE SAUVAGE GRIS VERT	17	43	92			<b>Champion</b>
	I	311	CHAUVET Christian	FFO	PERRUCHE ONDULEE POSTURE TYPE SAUVAGE GRIS VERT	18	28	89			
	I	312	<b>LAUTRU Sébastien</b>	CDE	PERRUCHE ONDULEE POSTURE TYPE SAUVAGE GRIS VERT	18	25	91			<b>2 ième</b>
I1 066	I	313	LAUTRU Roger	CDE	PERRUCHE ONDULEE POSTURE CINNAMON TYPE SAUVAGE BLEU	18	44	88			
I1 069	I	314	<b>LAUTRU Sébastien</b>	CDE	PERRUCHE ONDULEE POSTURE CINNAMON TYPE SAUVAGE GRIS	18	39	92			<b>Champion</b>
I1 184	I	315	<b>LAUTRU Roger</b>	CDE	PERRUCHE ONDULEE MASQUE JAUNE TYPE 1 et 2 TYPE SAUVAGE - OPALINE	18	27	91			<b>Champion</b>
	I	316	<b>LAUTRU Sébastien</b>	CDE	PERRUCHE ONDULEE POSTURE MASQUE JAUNE TYPE 1 et 2 TYPE SAUVAGE- OPALINE	18	27	90			<b>2 ième</b>
	I	317	LAUTRU Sébastien	CDE	PERRUCHE ONDULEE MASQUE JAUNE TYPE 1 et 2 TYPE SAUVAGE - OPALINE	18	40	89			
I1 312	I	318	<b>LAUTRU Roger</b>	CDE	PERRUCHE ONDULEE POSTURE TYPE SAUVAGE FACTEUR FONCE VIOLET	18	45	92			<b>Champion</b>
I1 365	I	319	LAUTRU Sébastien	CDE	PERRUCHE ONDULEE POSTURE TYPE SAUVAGE PERLEE SERIE BLEU	18	32	89			
	I	320	<b>LAUTRU Sébastien</b>	CDE	PERRUCHE ONDULEE POSTURE TYPE SAUVAGE PERLEE SERIE BLEU	18	29	91			<b>Champion</b>
	I	321	LAUTRU Sébastien	CDE	PERRUCHE ONDULEE POSTURE TYPE SAUVAGE PERLEE SERIE BLEU	18	28	89			
I1 368	I	322	<b>CHAUVET Christian</b>	FFO	PERRUCHE ONDULEE POSTURE TYPE SAUVAGE PERLEE SERIS GRIS	18	73	93			<b>Champion</b>
	I	323	LAUTRU Sébastien	CDE	PERRUCHE ONDULEE POSTURE TYPE SAUVAGE PERLEE SERIS GRIS	18	19	88			
I1 371	I	325	<b>LAUTRU Sébastien</b>	CDE	PERRUCHE ONDULEE POSTURE TYPE SAUVAGE PERLEE SERIS GRIS VERT	18	4	90			<b>Champion</b>
	I	326	LAUTRU Sébastien	CDE	PERRUCHE ONDULEE POSTURE TYPE SAUVAGE PERLEE SERIS GRIS VERT	18	6	89			
	I	324	CHAUVET Christian	FFO	PERRUCHE ONDULEE POSTURE TYPE SAUVAGE PERLEE SERIS GRIS VERT	18	13	89			
I1 372	D	327	<b>LAUTRU Sébastien</b>	CDE	PERRUCHE ONDULEE POSTURE TYPE SAUVAGE PERLEE SERIS GRIS VERT	18	3	90			
	D	328	<b>LAUTRU Sébastien</b>	CDE	PERRUCHE ONDULEE POSTURE TYPE SAUVAGE PERLEE SERIS GRIS VERT	18	17	89	2	191	<b>Champion</b>
I1 387	I	329	LAUTRU Roger	CDE	PERRUCHE ONDULEE POSTURE OPALINE PERLEE SERIE VERTE	18	52	88			
I1 390	I	330	<b>LAUTRU Roger</b>	CDE	PERRUCHE ONDULEE POSTURE OpALINE PERLEE SERIE BLEU	17	13	93			<b>Champion</b>
I1 462	I	331	<b>CHAUVET Christian</b>	FFO	PERRUCHE ONDUL. POST. PERLEE CINNAMON-OPALINE CINNAMON SERIE VERTE-FACTEUR FONCE	18	4	90			<b>Champion</b>
I1 465	I	332	CHAUVET Christian	FFO	PER. ONDUL. POST. PERLE CINNAM. TYPE SAUVAGE-OPALINE INNAM. SERIE BLEU-FACT. FONCE	18	3	NP			
I1 512	I	333	<b>CHAUVET Christian</b>	FFO	PERRUCHE ONDULEE POSTURE PIES DANOISE-HOLLANDAISE SERIE VERTE	17	68	94			<b>Champion</b>
	I	338	LAUTRU Roger	CDE	PERRUCHE ONDULEE POSTURE CORPS CLAIR DU TEXAS TYPE SAUVAGE SERIE BLEU	18	47	NP			
I1 565	I	339	<b>LAUTRU Roger</b>	CDE	PERRUCHE ONDULEE POSTURE CORPS CLAIR DU TEXAS OPALINE SERIE VERTE	18	48	90			<b>Champion</b>
	I	340	LAUTRU Roger	CDE	PERRUCHE ONDULEE POSTURE CORPS CLAIR DU TEXAS OPALINE SERIE BLEU	17	16	88			
GROUPE	CAGE	ELEVEUR	FEDE	DENOMINATION OISEAU	AN	N°	ETAT	Pts	HAR	TOT	TITRE





## PSITTACIDÉS



**1 Rue de la Rouaudière.  
Route de Saffre.  
44170 Abbaretz.**

**Tel : 02.40.87.06.86  
[www.volieres-atlantique.fr](http://www.volieres-atlantique.fr)**

**Perruches et Perroquets  
Apprivoisés .  
Oiseaux de cage , de volière  
et de Parc .**

20 ' de Nantes  
40 ' de Rennes  
Exposition / Vente Permanente.  
Ouvert le Vendredi PM  
et le Samedi  
et sur RDV / Semaine.

Alimentation , accessoires  
et matériels.

Expedition à domicile.

**PERRUCHES ONDULEES (Suite)**

GROUPE	CAGE	ELEVEUR	FEDE	DENOMINATION OISEAU	AN	N°	ETAT	Pts	HAR	TOT	TITRE
I1 566	D 341	<b>LAUTRU Roger</b>	CDE	PERRUCHE ONDULEE POSTURE CORPS CLAIR DU TEXAS OPALINE SERIE BLEU	17	51		91			
	D 342	<b>LAUTRU Roger</b>	CDE	PERRUCHE ONDULEE POSTURE CORPS CLAIR DU TEXAS OPALINE SERIE BLEU	17	2		89	1	181	<b>Champion</b>
I2 184	I 343	CHARRON Agnes	FFO	PERRUCHE ONDULEE COULEUR MASQUE JAUNE TYPE 1 et 2 TYPE SAUVAGE-OPALINE	17	15		88			
	I 344	CHARRON Agnes	FFO	PERRUCHE ONDULEE COULEUR MASQUE JAUNE TYPE 1 et 2 TYPE SAUVAGE-OPALINE	17	18		87			
I2 259	I 345	CHARRON Agnes	FFO	PERRUCHE ONDULEE COULEUR ALBINO	18	20		88			
I2 707	I 346	COUSIN Françoise	FFO	PERRUCHE ONDULEE COULEUR HUPPEE	18	107		87			
	I 347	COUSIN Françoise	FFO	PERRUCHE ONDULEE COULEUR HUPPEE	18	195		88			

**PETITES PERRUCHES**

GROUPE	CAGE	ELEVEUR	FEDE	DENOMINATION OISEAU	AN	N°	ETAT	Pts	HAR	TOT	TITRE
J 392	I 348	<b>CORNEVIN Christian</b>	FFO	FISCHER SAUVAGE	17	49		90			<b>Champion</b>
	I 349	CORNEVIN Christian	FFO	FISCHER SAUVAGE	17	50		88			
	I 350	CORNEVIN Christian	FFO	FISCHER SAUVAGE	17	24		89			
J 410	I 351	LEHY Anthony	CDE	FISCHER VERT PANACHE DDOMINANT (CLAIR, FONCE, OLIVE)	17	33		88			
J 464	I 352	<b>LEHY Anthony</b>	CDE	FISCHER VIOLET	17	35		91			<b>Champion</b>
J 555	I 353	<b>LEHY Anthony</b>	CDE	PERSONNATA BLEU PANACHE DOMINANT (CLAIR, COBALT, MMAUVE)	17	42		92			<b>Champion</b>
J 558	I 354	LEHY Anthony	CDE	PERSONNATA COBALT	18	17		89			
J 561	I 355	LEHY Anthony	CDE	PERSONNATA MAUVE	17	41		89			
J 573	I 356	<b>LEHY Anthony</b>	CDE	PERSONNATA BIEU PANACHE DOMINANT (CLAIR, COBALT, MAUVE)	18	20		91			<b>Champion</b>
J 591	I 357	LEHY Anthony	CDE	PERSONNATA VIOLET	18	25		89			
J 646	I 393	SEBILO Jean Claude	FFO	ROSEICOLLIS VERT MASQUE ROUGE	18	10		89			
J 649	I 395	<b>SEBILO Jean Claude</b>	FFO	ROSEICOLLIS MASQUE ROUGE VERT FONCE	18	19		92			<b>Champion</b>
J 682	I 392	SEBILO Jean Claude	FFO	ROSEICOLLIS LUTINO MASQUE ROUGE	17	15		88			
J 688	I 394	SEBILO Jean Claude	FFO	ROSEICOLLIS LUTINO MASQUE ROUGE	18	9	NP				
J 691	I 397	<b>SEBILO Jean Claude</b>	FFO	ROSEICOLLIS AQUA (BIEU DE MER)	18	16		91			<b>Champion</b>
J 810	I 358	COUSIN Françoise	FFO	ROSEICOLLIS VERT MASQUE ORANGE PANACHE DOMINANT (CLAIR,FONCE,OLIVE)	17	117		88			
J 837	I 359	COUSIN Françoise	FFO	ROSEICOLLIS VERT MASQUE ROSE DILUE (JAUNE JAPONNAIS) (CLAIR, FONCE,OLIVE)	17	131		87			
J 894	I 360	<b>LEHY Anthony</b>	CDE	ROSEICOLLIS TURQUOISINE (MASQUE BLANC) VIOLET	18	5		92			<b>Champion</b>
J 945	I 396	SEBILO Jean Claude	FFO	ROSEICOLLIS OPALINE COMBINE AVEC LES MUTATIONS SERIE FACTEUR VIOLET	18	17	NP				
K 0001	I 361	ALLOUCHERIE Bernard	FFO	BOURKE TYPE SAUVAGE MALE	18	1		89			
K 0004	S 362	<b>ALLOUCHERIE Bernard</b>	FFO	BOURKE TYPE SAUVAGE MALE	18	122		90			
GROUPE	CAGE	ELEVEUR	FEDE	DENOMINATION OISEAU	AN	N°	ETAT	Pts	HAR	TOT	TITRE

**PSITTACIDES - 2**

GROUPE	CAGE	ELEVEUR	FEDE	DENOMINATION OISEAU	AN	N°	ETAT	Pts	HAR	TOT	TITRE
K 0004	S 363	<b>ALLOUCHERIE Bernard</b>	FFO	BOURKE TYPE SAUVAGE MALE	18	141		91			
	S 364	<b>ALLOUCHERIE Bernard</b>	FFO	BOURKE TYPE SAUVAGE MALE	18	151		90			
	S 365	<b>ALLOUCHERIE Bernard</b>	FFO	BOURKE TYPE SAUVAGE MALE	18	165		92	4	367	<b>Champion</b>
K 0005	I 366	ALLOUCHERIE Bernard	FFO	BOURKE TYPE SAUVAGE FEMELLE	18	154		88			
K 0007	D 367	<b>ALLOUCHERIE Bernard</b>	FFO	BOURKE TYPE SAUVAGE FEMELLE	18	175		89			
	D 368	<b>ALLOUCHERIE Bernard</b>	FFO	BOURKE TYPE SAUVAGE FEMELLE	18	177		90	2	181	<b>Champion</b>
K 0025	I 369	<b>ALLOUCHERIE Bernard</b>	FFO	BOURKE PALE FALLOW MALE	18	152		92			<b>Champion</b>
K 0033	I 370	<b>ALLOUCHERIE Bernard</b>	FFO	BOURKE OPALINE (ROSE) MALE	18	123		92			<b>Champion</b>
	I 371	ALLOUCHERIE Bernard	FFO	BOURKE OPALINE (ROSE) MALE	18	133		88			
	I 372	ODON Omer	FFO	BOURKE OPALINE (ROSE) MALE	17	29		89			
	I 373	BERTO Christian	CDE	BOURKE OPALINE (ROSE) MALE	18	4		88			
K 0126	I 374	<b>ODON Omer</b>	FFO	ELEGANTE TYPE SAUVAGE MALE	18	1		91			<b>Champion</b>
	I 375	SEBILO Jean Claude	FFO	ELEGANTE TYPE SAUVAGE MALE	18	4	NP				
	I 376	SEBILO Jean Claude	FFO	ELEGANTE TYPE SAUVAGE MALE	18	5		88			
K 0201	I 5028	BOURGAULT Michel	FFO	SPLENDIDE TYPE SAUVAGE MALE	18	82		89			
	I 5029	BOURGAULT Michel	FFO	SPLENDIDE TYPE SAUVAGE MALE	18	83		87			
K 0205	I 5030	BOURGAULT Michel	FFO	SPLENDIDE TYPE SAUVAGE FEMELLE	18	93		88			
K 0565	I 377	ALLOUCHERIE Bernard	FFO	TURQUOISINE TYPE SAUVAGE VENTRE JAUNE MALE	18	129		88			
	I 378	ALLOUCHERIE Bernard	FFO	TURQUOISINE TYPE SAUVAGE VENTRE JAUNE MALE	18	155		89			
	I 379	ODON Omer	FFO	TURQUOISINE TYPE SAUVAGE VENTRE JAUNE MALE	17	2	ABS				
K 0566	C 380	<b>BERTO Christian</b>	CDE	TURQUOISINE TYPE SAUVAGE VENTRE JAUNE	16	13		90			
	C 381	<b>BERTO Christian</b>	CDE	TURQUOISINE TYPE SAUVAGE VENTRE JAUNE	17	5		92	1	183	<b>Champion</b>
K 0569	I 382	ALLOUCHERIE Bernard	FFO	TURQUOISINE TYPE SAUVAGE VENTRE JAUNE FEMELLE	18	121		88			
	I 383	ALLOUCHERIE Bernard	FFO	TURQUOISINE TYPE SAUVAGE VENTRE JAUNE FEMELLE	18	128		88			
K 0577	I 384	<b>ALLOUCHERIE Bernard</b>	FFO	TURQUOISINE TYPE SAUVAGE VENTRE ROUGE FEMELLE	18	137		90			<b>Champion</b>
K 0581	I 385	ALLOUCHERIE Bernard	FFO	TURQUOISINE POITRINE ET VENTRE ROUGE MALE	18	144		88			
K 0589	I 386	<b>ODON Omer</b>	FFO	TURQUOISINE JAUNE VENTRE JAUNE MALE	18	11		90			<b>2 ième</b>
	I 387	<b>BERTO Christian</b>	CDE	TURQUOISINE JAUNE VENTRE JAUNE MALE	17	12		92			<b>Champion</b>
K 0590	C 388	<b>BERTO Christian</b>	CDE	TURQUOISINE JAUNE VENTRE JAUNE	18	14		89			
	C 389	<b>BERTO Christian</b>	CDE	TURQUOISINE JAUNE VENTRE JAUNE	18	12		92			<b>Champion</b>
K 0605	I 390	ALLOUCHERIE Bernard	FFO	TURQUOISINE JAUNE POITRINE ET VENTRE ROUGE MALE	18	146		88			
K 1233	I 399	BERTO Christian	CDE	CALOPSITTES PANACHEE OPALINE (PERLEE) GRISE	18	8		88			
K 1575	I 400	MANIEZ Yvette	FFO	CROUPION OPALINE VERT MALE	18	81		87			
GROUPE	CAGE	ELEVEUR	FEDE	DENOMINATION OISEAU	AN	N°	ETAT	Pts	HAR	TOT	TITRE

**PSITTACIDES - 3**

GROUPE	CAGE	ELEVEUR	FEDE	DENOMINATION OISEAU	AN	N°	ETAT	Pts	HAR	TOT	TITRE	
K 1579	I	401	MANIEZ Yvette	FFO	CROUPION OPALINE VERT FEMELLE	18	82		87			
K 2122	I	5014	<b>ODON Omer</b>	FFO	OMNICOLORE PASTEL DOS JAUNE ET MANTEAU D'OR	17	80		90		Champion	
K 2194	I	402	<b>ODON Omer</b>	FFO	OMNICOLORE TOUTES COMBINAISONS AVEC LA DOREE	17	74		90		Champion	
K 2347	I	5033	ODON Omer	FFO	PENNANT CINNAMON ORANGE	18						
	I	5034	ODON Omer	FFO	PENNANT ORANGE	18						
K 2781	I	403	<b>ODON Omer</b>	FFO	LATHAM (SWIFT) COULEUR SAUVAGE	18	42		91		Champion	
	I	404	<b>ODON Omer</b>	FFO	LATHAM (SWIFT) COULEUR SAUVAGE	18	41		90		2 <sup>ème</sup>	
K 2782	D	405	<b>ODON Omer</b>	FFO	LATHAM (SWIFT) COULEUR SAUVAGE	17	62		92			
	D	406	<b>ODON Omer</b>	FFO	LATHAM (SWIFT) COULEUR SAUVAGE	17	61		91	2	185	Champion
K 3156	I	407	SKRZYPCZAK Dimitri	CDE	KAKARIKI FRONT ROUGE PANACHE (RECESSIF ET DOMINANT) SERIE VERTE MALE	16	6		88			
L 0032	I	408	<b>CHARRON Bruno</b>	FFO	PERRUCHES A COLLIER D'ASIE TYPE SAUVAGE MALE	15	111		91		Champion	
	I	5032	<b>GUILLAUD Philippe</b>	CDE	PERRUCHES A COLLIER D'ASIE TYPE SAUVAGE MALE	16	9		90		2 <sup>ème</sup>	
L 0033	C	409	CHARRON Bruno	FFO	PERRUCHES A COLLIER D'ASIE TYPE SAUVAGE	16	71		90			
	C	410	CHARRON Bruno	FFO	PERRUCHES A COLLIER D'ASIE TYPE SAUVAGE	16	72		88	1	179	
L 0036	I	411	<b>CORNEVIN Christian</b>	FFO	PERRUCHES A COLLIER D'ASIE TYPE SAUVAGE FEMELLE	16	65		90		3 <sup>ème</sup>	
	I	412	CORNEVIN Christian	FFO	PERRUCHES A COLLIER D'ASIE TYPE SAUVAGE FEMELLE	17	68		89			
	I	413	MERIAU Gilbert	FFO	PERRUCHES A COLLIER D'ASIE TYPE SAUVAGE FEMELLE	17	94		89			
	I	414	<b>PEROUX Franck</b>	CDE	PERRUCHES A COLLIER D'ASIE TYPE SAUVAGE FEMELLE	15	6		92		Champion	
	I	415	<b>PEROUX Franck</b>	CDE	PERRUCHES A COLLIER D'ASIE TYPE SAUVAGE FEMELLE	15	4		91		2 <sup>ème</sup>	
L 0039	S	416	<b>PEROUX Franck</b>	CDE	PERRUCHES A COLLIER D'ASIE Type sauvage Femelle	18	6		90			
	S	417	<b>PEROUX Franck</b>	CDE	PERRUCHES A COLLIER D'ASIE Type sauvage Femelle	18	4		91			
	S	418	<b>PEROUX Franck</b>	CDE	PERRUCHES A COLLIER D'ASIE Type sauvage Femelle	18	1		92			
	S	419	<b>PEROUX Franck</b>	CDE	PERRUCHES A COLLIER D'ASIE Type sauvage Femelle	18	3		89	3	365	Champion
L 0069	I	420	<b>LEHY Anthony</b>	CDE	PERRUCHES A COLLIER D'ASIE TURQUOISE MALE	16	1		93		Champion	
L 0110	I	421	CORNEVIN Christian	FFO	PERRUCHES A COLLIER D'ASIE BLEU FEMELLE	16	68		89			
	I	422	<b>CORNEVIN Christian</b>	FFO	PERRUCHES A COLLIER D'ASIE BLEU FEMELLE	16	64		92		Champion	
	I	423	<b>MERIAU Gilbert</b>	FFO	PERRUCHES A COLLIER D'ASIE BLEU FEMELLE	17	92		91		2 <sup>ème</sup>	
	I	424	<b>MERIAU Gilbert</b>	FFO	PERRUCHES A COLLIER D'ASIE BLEU FEMELLE	17	97		90		3 <sup>ème</sup>	
	I	425	PEROUX Franck	CDE	PERRUCHES A COLLIER D'ASIE BLEU FEMELLE	18	2		88			
L 0184	I	426	<b>PEROUX Franck</b>	CDE	PERRUCHES A COLLIER D'ASIE TURQUOISE INO (CREME INO) FEMELLE	15	6		90		Champion	
L 0221	I	427	MERIAU Gilbert	FFO	PERRUCHES A COLLIER D'ASIE ALBINO FEMELLE	18	97	NP				
L 0288	I	428	LEHY Anthony	CDE	PERRUCHES A COLLIER D'ASIE PALLID INO (CINNAMON TETE JAUNE HETEROZYGOTE, SPLIT INO) MALE	16	6		89			
L 0348	I	429	ODON Omer	FFO	PERRUCHES A COLLIER D'ASIE PALLID TURQUOISE (CINNAMON TETE CREME HETEROZYGOTE, SPLIT INO) MALE	17	112		89			
GROUPE	CAGE	ELEVEUR	FEDE	DENOMINATION OISEAU	AN	N°	ETAT	Pts	HAR	TOT	TITRE	

# Animal Valley



## VOTRE SPÉCIALISTE ANIMALERIE

Le moins cher du Web ! Expédition de votre commande le jour même.



### CODE PROMO : -10%

avec le code **CRAB10**

(Valable pour toute première commande)



Tél. 02 72 88 03 53

[contact@animal-valley.com](mailto:contact@animal-valley.com)

15B Avenue de la Vertonne - 44120 Vertou

**PSITTACIDES - 4**

GROUPE	CAGE	ELEVEUR	FEDE	DENOMINATION OISEAU	AN	N°	ETAT	Pts	HAR	TOT	TITRE
	I	430	<b>GUILLAUD Philippe</b>	CDE	PERRUCHES A COLLIER D'ASIE PALLID TURQUOISE (CINNAMON TETE CREME HETEROZYGOTE, SPLIT INO) MALE	17	10		90		<b>2 ième</b>
	I	431	<b>GUILLAUD Philippe</b>	CDE	PERRUCHES A COLLIER D'ASIE PALLID TURQUOISE (CINNAMON TETE CREME HETEROZYGOTE, SPLIT INO) MALE	16	16		93		<b>Champion</b>
L 0348	I	432	<b>GUILLAUD Philippe</b>	CDE	PERRUCHES A COLLIER D'ASIE PALLID TURQUOISE (CINNAMON TETE CREME HETEROZYGOTE, SPLIT INO) MALE	16	18		92		<b>2 ième</b>
L 0384	I	433	PEROUX Franck	CDE	PERRUCHES A COLLIER D'ASIE PALLID BIEU (LACEWING HOMOZYGOTE, NON SPLIT INO) FEMELLE	17	8		87		
L 0407	I	434	PEROUX Franck	CDE	PERRUCHES A COLLIER D'ASIE PALLID INO BLEU (CINNAMON TETE BLANCHE HETEROZYGOTE, SPLIT INO) MALE	15	10		89		
L 0517	I	441	MERIAU Gilbert	FFO	PERRUCHES A COLLIER D'ASIE CINNAMON BLEU FEMELLE	17	89		88		
	I	442	<b>MERIAU Gilbert</b>	FFO	PERRUCHES A COLLIER D'ASIE CINNAMON BLEU FEMELLE	17	91		90		<b>Champion</b>
L 0554	I	437	<b>GUILLAUD Philippe</b>	CDE	PERRUCHES A COLLIER D'ASIE FALLOW (BUTTERCUP) FEMELLE	16	30		93		<b>Champion</b>
L 0624	I	438	<b>GUILLAUD Philippe</b>	CDE	PERRUCHES A COLLIER D'ASIE FALLOW BLEU MALE	16	3		91		<b>2 ième</b>
	I	439	<b>GUILLAUD Philippe</b>	CDE	PERRUCHES A COLLIER D'ASIE FALLOW BLEU MALE	16	2		90		<b>3 ième</b>
	I	440	<b>GUILLAUD Philippe</b>	CDE	PERRUCHES A COLLIER D'ASIE FALLOW BLEU MALE	16	8		92		<b>Champion</b>
L 0739	I	435	<b>ODON Omer</b>	FFO	PERRUCHES A COLLIER D'ASIE DILUEE BLEU FEMELLE	17	114		90		<b>2 ième</b>
	I	436	<b>ODON Omer</b>	FFO	PERRUCHES A COLLIER D'ASIE DILUEE BLEU FEMELLE	16	113		92		<b>Champion</b>
L 1068	I	443	<b>GUILLAUD Philippe</b>	CDE	PERRUCHES A COLLIER D'ASIE GRIS VERT MALE	16	12		92		<b>Champion</b>
L 1109	I	444	<b>PEROUX Franck</b>	CDE	PERRUCHES A COLLIER D'ASIE TURQUOISE GRIS FEMELLE	17	7		90		<b>Champion</b>
L 1775	I	445	MERIAU Gilbert	FFO	PERRUCHES A COLLIER D'ASIE PANACHEE BLEU FEMELLE	17	98		87		
	I	446	MERIAU Gilbert	FFO	PERRUCHES A COLLIER D'ASIE PANACHEE BLEU FEMELLE	17	96		88		
L 2803	I	447	PEROUX Franck	CDE	PERRUCHES A COLLIER D'ASIE TURQUOISE VIOLET MALE	17	3		89		
L 2877	I	448	GUILLAUD Philippe	CDE	PERRUCHES A COLLIER D'ASIE PALLID TURQUOISE VIOLET MALE	17	17		88		
L 3640	I	449	PEROUX Franck	CDE	PERRUCHES A COLLIER D'ASIE AUTRES COMBINAISONS DES COULEURS SERIE GRIS VERT FEMELLE	17	3		88		
L 4117	I	450	GUILLAUD Philippe	CDE	PERRUCHES A COLLIER D'ASIE AUTRES MUTATIONS COMBINAISON SERIE GRIS VERT MALE	17	3		88		
	I	451	GUILLAUD Philippe	CDE	PERRUCHES A COLLIER D'ASIE AUTRES MUTATIONS COMBINAISON SERIE GRIS VERT MALE	17	2		89		
L 4121	I	452	GUILLAUD Philippe	CDE	PERRUCHES A COLLIER D'ASIE AUTRES MUTATIONS OMBINAISONS SERIE GRIS VERT FEMELLE	17	20		89		
L 4231	I	453	<b>PEROUX Franck</b>	CDE	TÊTES DE PRUNE TYPE SAUVAGE MALE	15	1		91		<b>2 ième</b>
	I	5015	<b>ODON Omer</b>	FFO	TÊTES DE PRUNE TYPE SAUVAGE MALE	16	79		92		<b>Champion</b>
L 4897	I	454	<b>BREMOND André</b>	CDE	DERBY TYPE SAUVAGE MALE	18	51		92		<b>Champion</b>
N 0021	I	455	<b>PEROUX Franck</b>	CDE	CONURE JANDAYA	18	2		92		<b>Champion</b>
	I	456	<b>PEROUX Franck</b>	CDE	CONURE JANDAYA	18	11		90		<b>2 ième</b>
N 0051	I	457	<b>PEROUX Franck</b>	CDE	CONURE DE PATAGONIE	17	1		90		<b>2 ième</b>
	I	458	<b>PEROUX Franck</b>	CDE	CONURE DE PATAGONIE	16	16		92		<b>Champion</b>
GROUPE	CAGE	ELEVEUR	FEDE	DENOMINATION OISEAU	AN	N°	ETAT	Pts	HAR	TOT	TITRE



la graineterie  
du moulin



02 40 53 20 04  
06 88 23 36 25  
06 81 44 45 73

Rue des Levées Miraud  
Z.A. de la Perrière  
44410 La Chapelle des Marais  
contact@la graineteriedumoulin.com

# EXOTIQUES A BEC

## DROIT Non Domestiques

# JMT

## ALIMENTATION ANIMALE

**VENEZ COMPARER  
VOUS SEREZ  
SURPRIS !!!**



**TROUVEZ CE DONT  
VOTRE ANIMAL A BESOIN**

- **LES PRIX BAS**
- **TOUTE L'ANNEE**
- **LES MARQUES**
- **LE CHOIX**
- **LE CONSEIL**

OISEAUX  
PIGEONS  
CANARDS  
BASSE COUR  
CHEVAUX  
MOUTONS  
CHÈVRES  
RONGEURS  
CHATS  
POISSONS ...



# FAITES DES ECONOMIES !

### MARQUES CHIENS:

EUKANUBA  
ROYAL CANNIN  
PROPLAN  
FLATAZOR  
MASTERY  
EURO PREMIUM  
BAB'IN  
NUTRAM  
SATISFACTION  
BRIT  
HILL'S  
DOG CHOW  
PROFINE.ORIJEN  
IAMS ...

### HORAIRES :

Du LUNDI au SAMEDI  
9h30 - 12h30 / 14h00 - 19h00  
Fermé les jours fériés

**Tél. 02 51 80 79 98**

11 BD DU LUXEMBOURG - 44330 VALLET  
vallet@jmt-alimentation-animale.com

Entre LACTALIS-NESTLÉ et HYPER U  
Rond point de la route du LANDREAU



Ne pas jeter sur la voie publique

**EXOTIQUES NON DOMESTIQUES A BEC DROIT**

GROUPE	CAGE	ELEVEUR	FEDE	DENOMINATION OISEAU	AN	N°	ETAT	Pts	HAR	TOT	TITRE
O 004	I	459	GEAY Stanislas	FFO	GEPELIE DIAMANT OPALE (ANCIENNEMENT ARGENTE) INDIVIDUEL	18	72	ABS			
O 223	I	460	GALISSON Paul	FFO	TOURTERELLE MAILLEE DU SENEGAL INDIVIDUEL	18	21		88		
	I	461	<b>GALISSON Paul</b>	<b>FFO</b>	<b>TOURTERELLE MAILLEE DU SENEGAL INDIVIDUEL</b>	<b>18</b>	<b>22</b>		<b>90</b>		<b>Champion</b>
	I	462	GALISSON Paul	FFO	TOURTERELLE MAILLEE DU SENEGAL INDIVIDUEL	18	23		89		
O 244	I	463	SEBILO Jean Claude	FFO	TOURTERELLES TURQUE INDIVIDUEL	18	7		89		
	I	464	<b>SEBILO Jean Claude</b>	<b>FFO</b>	<b>TOURTERELLES TURQUE INDIVIDUEL</b>	<b>18</b>	<b>8</b>		<b>90</b>		<b>Champion</b>
O 619	I	465	CESBRON Olivier	CDE	COLOMBINE TURVERT MALE INDIVIDUEL	18	1	NP			
GROUPE	CAGE	ELEVEUR	FEDE	DENOMINATION OISEAU	AN	N°	ETAT	Pts	HAR	TOT	TITRE





Les  
**Délices**  
 de  
**Thaïs**



À la recherche du Goût...

**Fruits  
 &  
 Légumes**

☎ 09 63 28 84 48 ✉ lesdelicesdethais@orange.fr

Route du Port des Brosses - 44115 HAUTE-GOULAINE

*Horaires d'ouverture du magasin*

Lundi		15h00 - 18h30*
Du Mardi au Jeudi	10h00 - 12h15	15h00 - 18h30*
Vendredi	10h00 - 12h15	15h00 - 19h00
Samedi	9h00 - 13h00	14h30 - 18h00

\*En période estivale, le magasin ferme ses portes à 19 h du lundi au vendredi.

📍 Rejoignez-nous sur Facebook pour plus d'informations

🌐 <http://www.lesdelicesdethais.fr>

# GRAND PRIX D'ÉLEVAGE



## FLEURS DES 4 SAISONS (GAEC)

3, rue des Fougères - 44580 SAINT-CYR-EN-RETZ  
 Tél. 02 40 21 41 85 - Fax 02 40 21 42 55  
[fleurs.4saisons@wanadoo.fr](mailto:fleurs.4saisons@wanadoo.fr)

Plantes à Massif  
Plants de Légumes  
Chrysanthèmes  
Plantes Fleuries  
Compositions



**PRIX D'ÉLEVAGE CANARIS LIPOCHROMES**

Calculé sur les 7 meilleurs pointages, départagés sur meilleur pontage

	NOM	PRÉNOM	SOUCHE		SOCIÉTÉ	POINTS
<b>CH</b>	<b>RODRIGUES</b>	<b>Joao-Manuel</b>	<b>FFO</b>	<b>9846</b>	<b>ANA O</b>	<b>647</b>
2 <sup>ème</sup>	<b>DOMENGÉ</b>	Jean-Jacques	<b>FFO</b>	<b>1693</b>	<b>ANA O</b>	<b>645</b>
3 <sup>ème</sup>	<b>PRAMPART</b>	Emile	<b>FFO</b>	<b>3090</b>	<b>ANA O</b>	<b>635</b>

**PRIX D'ÉLEVAGE CANARIS MÉLANINES**

Calculé sur les 7 meilleurs pointages, départagés sur meilleur pontage

	NOM	PRÉNOM	SOUCHE		SOCIÉTÉ	POINTS
<b>CH</b>	<b>DOMENGÉ</b>	<b>Jean-Jacques</b>	<b>FFO</b>	<b>1693</b>	<b>ANA O</b>	<b>637</b>
2 <sup>ème</sup>	<b>ALLOUCHERIE</b>	<b>Bernard</b>	<b>CDE</b>	<b>N818</b>	<b>ANA O</b>	<b>616</b>

**PRIX D'ÉLEVAGE CANARIS POSTURE Race non continentale**

Calculé sur les 7 meilleurs pointages, départagés sur meilleur pontage

	NOM	PRÉNOM	SOUCHE		SOCIÉTÉ	POINTS
<b>CH</b>	<b>DOUILLARD</b>	<b>Dominique</b>	<b>FFO</b>	<b>5214</b>		<b>634</b>
2 <sup>ème</sup>	<b>DOMENGÉ</b>	<b>Jacqueline</b>	<b>FFO</b>	<b>9808</b>	<b>ANA O</b>	<b>631</b>
3 <sup>ème</sup>	<b>GIRAUD</b>	<b>Jean-Yves</b>	<b>FFO</b>	<b>9847</b>	<b>ANA O</b>	<b>630</b>

**PRIX D'ÉLEVAGE CANARIS POSTURE Race continentale**

Calculé sur les 7 meilleurs pointages, départagés sur meilleur pontage

<b>CH</b>	<b>GENIN</b>	<b>Jean-François</b>	<b>FFO</b>	<b>179</b>	<b>AVDS</b>	<b>634</b>
2 <sup>ème</sup>	<b>GIRAUD</b>	<b>Jean-Yves</b>	<b>FFO</b>	<b>9847</b>	<b>ANA O</b>	<b>629</b>

**PRIX D'ÉLEVAGE EXOTIQUES DOMESTIQUES A BEC DROITS**

Calculé sur les 7 meilleurs pointages, départagés sur meilleur pontage

	NOM	PRÉNOM	SOUCHE		SOCIÉTÉ	POINTS
<b>CH</b>	<b>SAPREY</b>	<b>Bruno</b>	<b>CDE</b>		<b>CDE</b>	<b>641</b>
2 <sup>ème</sup>	<b>DOUILLARD</b>	<b>Jean-Michel</b>	<b>FFO</b>	<b>5201</b>	<b>ANA O</b>	<b>639</b>
3 <sup>ème</sup>	<b>ALLOUCHERIE</b>	<b>Bernard</b>	<b>CDE</b>	<b>N 818</b>	<b>ANA O</b>	<b>629</b>

# JFRéNOV

**Jean-François RICHARD**  
**06 81 99 39 05**

Maçonnerie - Neuf et Rénovation

44450 St Julien de Concelles  
jf\_renov@yahoo.fr



*Traiteur*  
**O'CalycO'**  
Restaurant

Pascal & Christophe  
Restaurant  
traditionnel  
Traiteur

7, rue des Encloses - 44690 LA HAYE FOUASSIÈRE  
Tél. **02 40 36 93 90**  
Fax : 02 51 71 60 69

**o.calyco@orange.fr**



Ludovic HERVY  
 Chef de Chantier  
 06 62 63 78 39

95, impasse Archimède  
 ZAC Les Coudrais  
 44850 LIGNÉ  
 Tél. : 02 40 72 20 89  
 www.2dtpsas.fr  
 ludovic.hervy@2dtpsas.fr



**TRAVAUX PUBLICS**

- Aménagement de voirie
- Réseaux assainissement
- Génie civil
- Lotissement
- Plateforme de bâtiment
- Terrassement
- Démolition
- Création paysage

**TRAVAUX PRIVÉS & PARTICULIERS**

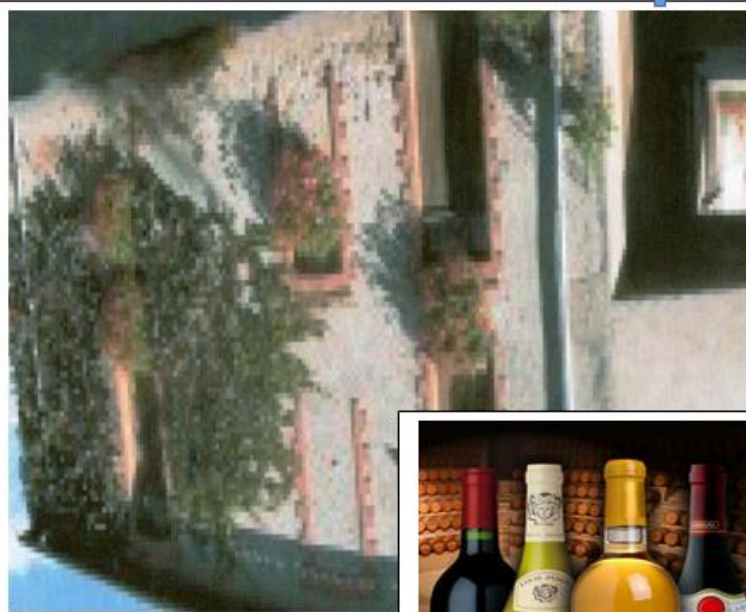
- Aménagement extérieur
- Plateforme industrielle
- Terrassement - Emplacement
- Assainissement autonome
- Démolition
- Création paysage



**CLASSEMENT ELEVEURS**

	ELEVEUR	N° SOUCHE	SOCIETE	TOTAL	OR	ARG	BRZ
CH	DOMENGE JEAN-JACQUES	FFO / 1693	ANA O	27	19	6	2
2	DOUILLARD JEAN MICHEL	FFO / 5201	ANA O	33	18	12	3
3	GAUTHIER ALAIN	FFO / 2580	AVDS	13	10	1	2
4	SAPREY BRUNO	CDE / D214	OCV	10	10		
5	ALLOUCHERIE BERNARD	FFO / 9801	ANA O	9	9		
6	ODON OMER	FFO / 9827	ANA O	11	8	3	
7	LAUTRU ROGER	CDE / H 183	AOA53	9	8	1	
8	GIRAUD JEAN YVES	UOF/ 9847	ANA O	7	7		
9	PEROUX FRANCK	CDE / F 265	AOPR	10	6	4	
10	RODRIGUES JOAO MANUEL	FFO / 9846	ANA O	6	6		
11	LE GUENNEC HENRY	CDE / A 670	ANA O	8	5	3	
12	JACOB CHRISTIAN	FFO / 6174	ANA O	6	5	1	
13	CHAUVET CHRISTIAN	FFO / 9810	ANA O	5	5		
14	LEHY ANTHONY	CDE / M 160	ANA O	5	5		
15	DOUILLARD DOMINIQUE	FFO / 5214		9	4	3	2
16	GUILLAUD PHILIPPE	CDE / E 414	ANA O	9	4	3	2
17	LAUTRU SÉBASTIEN	CDE / N 952	AOA53	6	4	2	
18	GENIN JEAN FRANÇOIS	FFO / 179	AVDS	5	4	1	
19	DOMENGE JACQUELINE	FFO / 9808	ANA O	3	3		
20	BERTO CHRISTIAN	CDE / W 062	ANA O	3	3		
21	SEBILO JEAN CLAUDE	FFO / 4008	AOPR	3	3		
22	FRIOT ROGER	FFO / 9851	ANA O	4	2	2	
23	FOURE DANIEL	CDE / A 679	ANA O	4	2	2	
24	PRAMPART EMILE	FFO / 3090	ANA O	4	2	1	1
25	CORNEVIN CHRISTIAN	FFO / 9856	ANA O	3	2		1
26	TELLIER YVAN	FFO / SAF	ANA O	2	2		
27	MERIAU GILBERT	FFO / 5225	CPM	3	1	1	1
28	ESNEAU GABRIELLE	FFO / 9831	ANA O	1	1		
29	GALISSON PAUL	FFO / 6506	AOEPM	1	1		
30	GEAY STANISLAS	FFO / 5216	OCPH	1	1		
31	COUSIN FRANÇOISE	FFO / 5222	OCPH	1	1		
32	CHARRON BRUNO	FFO / 2651	AVDS	1	1		
33	BREMOND ANDRÉ	CDE / E852	CDE	1	1		
34	PANIEZ DAVID	CDE / R 414	ANA O	1	1		
35	NEPOTE-CIT JEAN MICHEL	UOF / A 059	ANA O	3		2	1
	<b>ELEVEUR</b>	<b>N° SOUCHE</b>	<b>SOCIETE</b>	<b>TOTAL</b>	<b>OR</b>	<b>ARG</b>	<b>BRZ</b>

EXPOSITION 2018



**Patrice  
BOULANGER**

**VITICULTEUR**  
VISITE DES CAVES  
SUR RENDEZ-VOUS  
[begaudière@wanadoo.fr](mailto:begaudière@wanadoo.fr)

Tél : 06 30 76 32 37

*L'abus d'alcool est dangereux pour la  
santé.*

**DOMAINE DES  
BEGAUDIÈRES**

**25 RUE BONNE FONTAINE**

à

**VAI.I.ET**



## LISTE DES EXPOSANTS

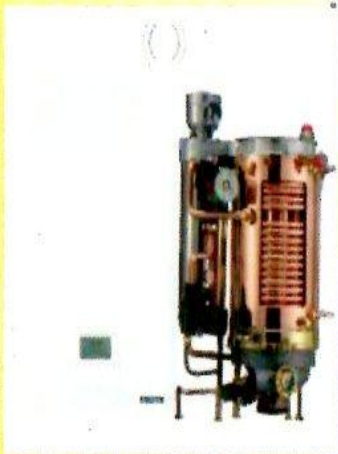
# Atlantique Plomberie Chauffage

Plomberie, Sanitaire

Chauffage gaz, fioul

Aérothermie, Solaire

Quali'Eau



Pompe à chaleur  
air eau



**FRISQUET**

**Saunier Duval**



[contact@apcvertou.com](mailto:contact@apcvertou.com)

Remplacement de chaudière nos marques Frisquet, Saunier Duval, Vaillant, Idéal standard, etc.

Tél. : **02 28 21 02 40**

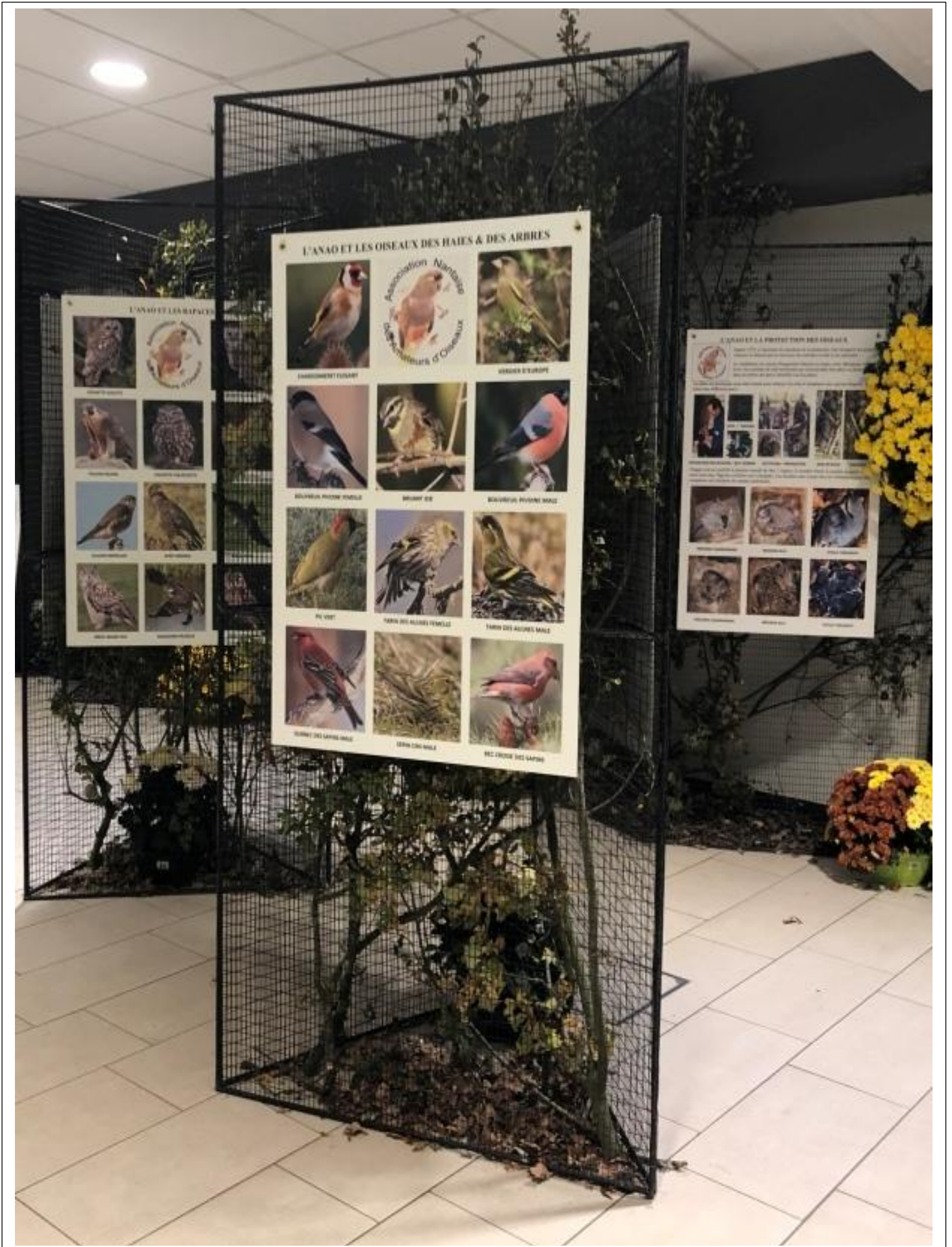
4, impasse du Laurier Fleuri  
44120 VERTOU Fax : 02 28 21 02 39

**LISTE DES PARTICIPANTS**

NOM - PRENOM	Co de postal	VILLE	TELEPHONE	COURRIEL
ALLOUCHERIE Bernard	44710	PORT ST PERE	02 40 76 08 18	bernard.alloucheri@orange.fr
BOURGAULT Michel	79000	NIORT	05 49 73 92 24	
BERTO Christian	44220	COUERON	02 40 86 72 38	Christian.berto@laposte.net
BREMOND André	44110	CHATEAUBRIANT	02 40 81 32 08	
CESBRON Olivier	49140	JARZE	07 61 77 12 42	Olivier.cesbron@orange.fr
CHARRON Bruno	79370	Crouzon BEAUSSAIS-VITRÉ	06.41.50.46.13	brunocffoavds79@gmail.com
CHARRON Agnès	79370	Crouzon BEAUSSAIS-VITRÉ		
COUSIN Françoise	44980	SAINTE LUCE SUR LOIRE	06 03 10 17 24	francou44@free.fr
CHAUVET Christian	44120	VERTOU	06 95 54 19 71	clchchauvet@hotmail.fr
CORNEVIN Christian	44860	ST AIGNAN GRANDLIEU	02 40 31 02 40	
DOMENGE Jacqueline	44000	NANTES	02 40 50 03 32	domenge.j@numericable.fr
DOMENGE Jean Jacques	44000	NANTES	02 40 50 03 32	domenge.j@numericable.fr
DOUILLARD Jean-Michel	44115	HAUTE GOULAINÉ	06 07 57 43 79	adlauditconseil@orange.fr
DOUILLARD Dominique	44190	ST HILAIRE DE CLISSON	06 28 81 93 29	dominique.douillard@orange.fr
ESNEAU Gabrielle	44230	SAINTE LUCE SUR LOIRE	02 40 03 21 87	
FOURE Daniel	44880	SAUTRON	02 40 63 18 11	four.daniel@gmail.com
FRIOT Roger	44420	PIRIAC SUR MER	09 67 07 23 10	
GALISSON Paul	44110	CHATEAUBRIANT	06 87 39 64 78	paul.galisson@orange.fr
GAUTHIER Alain	79000	NIORT	05 49 33 53 17	alain.gauthier79@gmail.com
GEAY Stanislas	44640	LE PELLERIN	06 60 97 10 31	stanilas.geay@orange.fr
GENIN Jean François	79110	AUBIGNE	05 49 27 16 38	
GIRAUD Jean-Yves	44100	NANTES	02 40 58 56 06	jean-yves.giraud@aliceadsl.fr
GUILLAUD PHILIPPE	44640	PELERIN	06 81 01 63 39	philippe.guillaud@orange.fr
JACOB Christian	44240	SUCE/LOIRE	06 58 63 66 96	christianjacob1@yahoo.fr
LAUTRU Roger	53200	AZE	06 70 46 53 23	lautru.roger@wanadoo.fr
LAUTRU Sebastien	53600	VOUTRE	06 85 17 38 08	lautru.sebastien@orange.fr
LE GUENNEC Henry	44300	NANTES	06 74 55 17 56	hleguennec@yahoo.fr
LEHY Anthony	44522	MESANGER	07 50 31 65 28	lehy.anthony@orange.fr
MANIEZ Yvette	44300	NANTES	02 53 45 31 75	yvette.maniez@numericable.fr
MERIEAU Gilbert	44270	ST ETIENNE DE MER MORTE	06 09 79 28 08	
NEPOT-CIT	72470	ST MARS DE LA BRIERE	06 88 16 23 90	nepote-cit@orange.fr
ODON Omer	44680	CHEMEREÉ	02 40 64 87 81	
PANIEZ David	44140	GENESTON	06 78 37 79 98	
PEROUX Franck	44270	ST ETIENNE DE MER MORTE	06 70 31 11 34	perouxfr@orange.fr
PERRAIS Jean-Claude	44860	SAINTE AIGNAN		jean-claude.perrais@orange.fr
PRAMPART Emile	44800	ST HERBLAIN	02 40 86 56 75	
RODRIGUES Joao Manuel	44115	BASSE GOULAINÉ	06 03 49 27 80	
SAPREY Bruno	56910	CARENTOIR	07 86 41 14 05	
SEBILO Jean-Claude	44550	MONTOIR	02 40 88 51 67	
SKRZYPCZAK Dimitri	49530	DRAIN		omni49@hotmail.com
TELLIER Yvan	56350	ST PERREUX		
TENAILLEAU Guy	44210	PORNIC		



**PROTECTION ANAO EXPOSITION 2018**



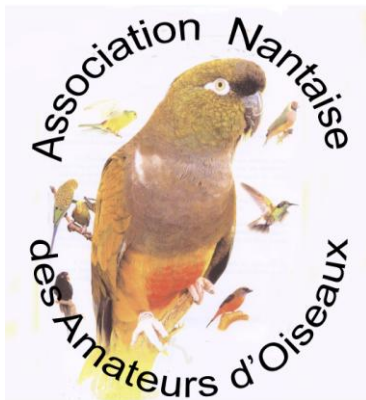
# *L'ANAO ET LA PROTECTION:*



## *LA PREPARATION*



## *LE CONTROLE DES NIDS*



# Association Nantaise des Amateurs d'Oiseaux

SIEGE SOCIAL : *Maison des Associations 14, rue de la Barbinais*

*44 300 - Nantes*

Co-Président

Daniel **FOURÉ**

20, Rue de la SAUZERAIE

44 880 - SAUTRON

Tel : 02 40 63 18 11

E-mail : [fouredaniel@gmail.com](mailto:fouredaniel@gmail.com)

Co-Président

Jean-Jacques **DOMENGÉ**

12, Rue Dominique CHATEIGNER

44 000 - NANTES

Tel / Fax : 02 40 50 03 32

E-mail : [domenge.j@numericable.fr](mailto:domenge.j@numericable.fr)

SITE INTERNET : [www.anao44.fr](http://www.anao44.fr)



*Réunion technique chaque premier dimanche de chaque mois, salle DUPLEX ouverte à tous.*

*Le programme de la réunion se trouve sur le site de l'ANAO.*

*Pour adhérer à l'ANAO s'adresser à la secrétaire :*

*Madame MANIEZ Yvette,*

*72, rue du Perray*

*4300 - NANTES*

*Tél : 02 53 45 31 75*

*[yvette.maniez@numericable.fr](mailto:yvette.maniez@numericable.fr)*



*LORS DE LA REMISE DES RÉCOMPENSES*

*DIMANCHE 11 NOVEMBRE 2018*

*L'ASSOCIATION NANTAISE DES AMATEURS D'OISEAUX*

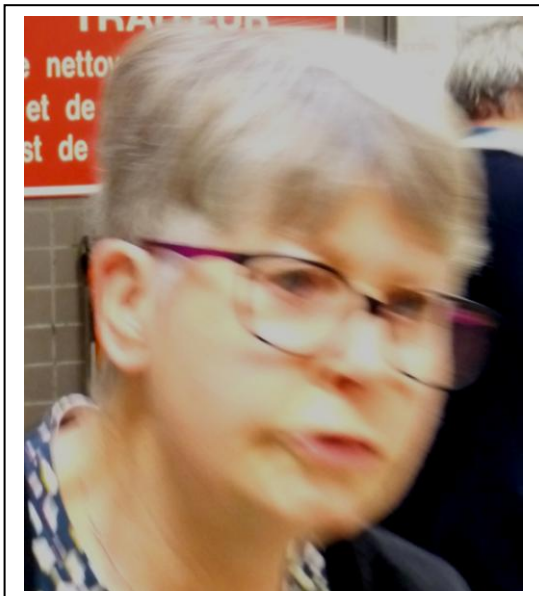
*A HONORÉ*



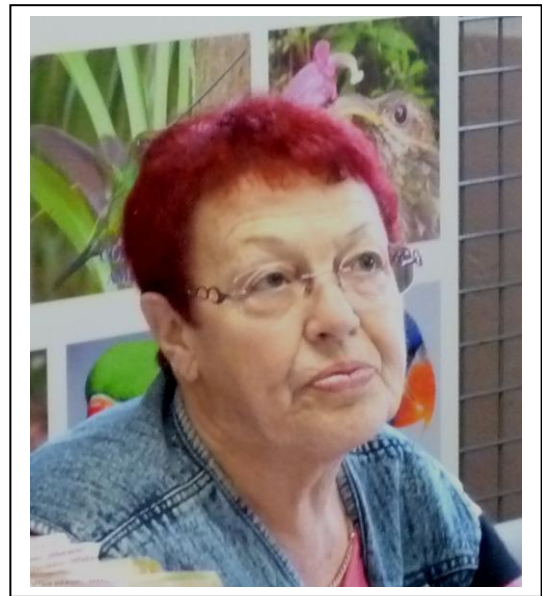
*Madame Josiane BIZON*



*Madame Claudine CHAUVET*



*Madame Marie-Claire GARNIER*



*Madame Viviane TREMOUREUX*

*Les membres de l'Association Nantaise des Amateurs d'oiseaux vous expriment leur profonde gratitude, pour la peine et l'énergie que vous leur avez apportée bénévolement.*

*Pour ce bel investissement, soyez chaleureusement remerciée.*



LE CHOIX, LES MARQUES  
ET LES PRIX BAS TOUTE L'ANNÉE

# JMT

**ALIMENTATION ANIMALE  
BEAUCOUZÉ**

**NOURRITURE  
& ACCESSOIRES**

POUR CHIENS, CHATS, OISEAUX, POISSONS  
RONGEURS, CHEVAUX, BASSE-COUR ET REPTILES

📍 10 RUE DU LANDREAU  
(À 100M DU GIF)  
49070 BEAUCOUZÉ

☎ TEL: 02 41 17 99 35

**HORAIRES**

VOTRE MAGAGIN EST OUVERT DU LUNDI AU SAMEDI  
DE 9H30 À 12H30 ET DE 14H À 19H  
(FERMÉ LE DIMANCHE ET LES JOURS FÉRIÉS)

🌐 [WWW.JMT-ALIMENTATION-ANIMALE.COM](http://WWW.JMT-ALIMENTATION-ANIMALE.COM)

👤 REJOIGNEZ-NOUS !

# Jamin Traiteur

Organisateur de réceptions

Mariages • Buffets • Banquets • Cocktails

[www.jamin-traiteur.com](http://www.jamin-traiteur.com)

**Location de salle**

[www.lesvergersdeclermont.com](http://www.lesvergersdeclermont.com)

ZAC de la Sencive - 44450 LA CHAPELLE BASSE-MER

Tél. 02 28 21 23 96 - Port. 06 15 25 36 23 - Fax 02 40 36 52 99

Lunchs • Repas d'entreprises • Repas de famille



Les imprimeries

**La Contemporaine et Saint Aignan**  
s'unissent pour vous offrir 2 fois plus de service !

**LA CONTEMPORAINE**

STUDIO-IMPRESSION OFFSET & NUMÉRIQUE

Entreprendre différemment



**Tél. 02 51 13 50 50**

[www.la-contemporaine.fr](http://www.la-contemporaine.fr) - [contact@la-contemporaine.fr](mailto:contact@la-contemporaine.fr)

11, rue édouard Branly - 44980 Sainte-Luce-sur-Loire

# JPO CUISINE AMÉNAGÉE SUR-MESURE

GRANDES MARQUES



Gagnez  
votre four  
vintage

d'une valeur de

**599€**

**-50%**

sur la cuisine PREMIUM

photo non contractuelle

Remise valable uniquement sur présentation de ce coupon  
lors de votre rendez-vous.

Pour participer au tirage sort, venez déposer votre bulletin de participation dans l'urne JPO à Nantes.  
Participation sans obligation d'achat. Règlement affiché en magasin.

## OPÉRATION DU 9 NOVEMBRE AU 22 NOVEMBRE 2018

38 rue de Monaco - 44332 NANTES  
02 51 89 42 43 - 02 51 89 42 49  
[www.jpo-grossiste.com](http://www.jpo-grossiste.com)

Ouvert du lundi au samedi de 9h à 19h  
NON STOP

